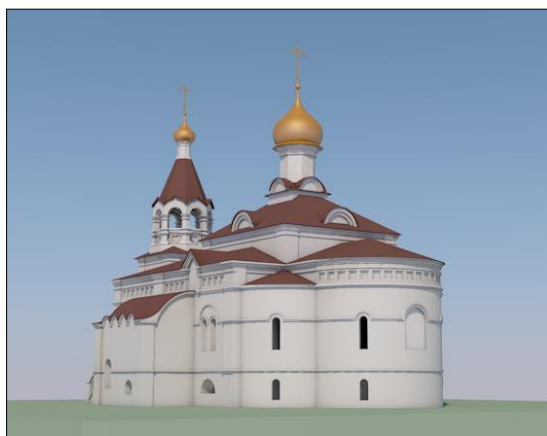


Московская область.
Дмитровский район.

Городское поселение Икша.



Храм в честь священномученика
Серафима Дмитровского (Звездинского).

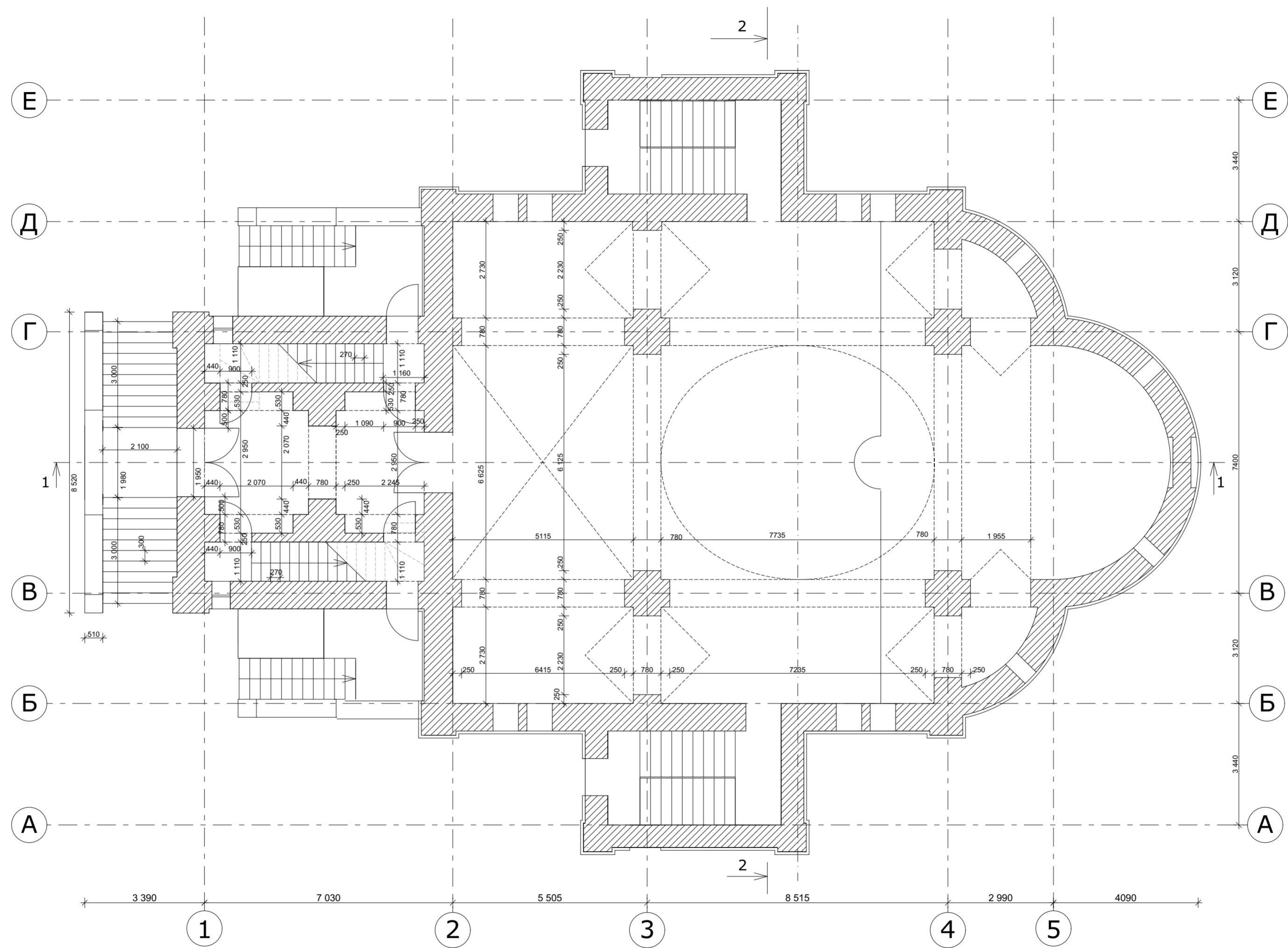
Эскизный проект

Состав проекта :

1. План на отметке 0.00
2. Продольный разрез.
3. Поперечный разрез.
4. Южный фасад.
5. Западный фасад.
6. Восточный фасад.
7. Вид с юго-востока.
8. Вид с юго-запада.


Архитектор Севан А.В.

Москва 2023.

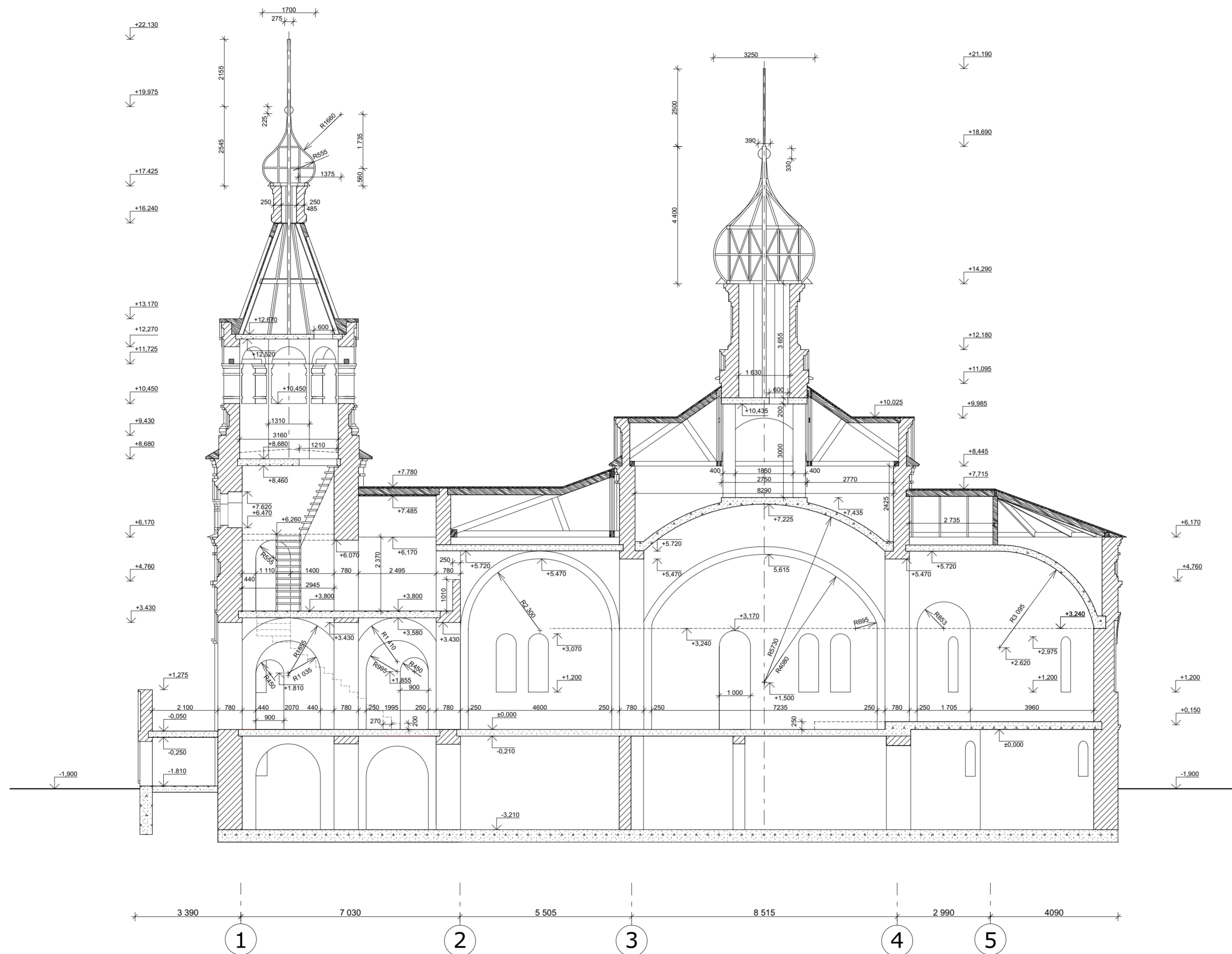


0,000= +

| | | | | | |
|---|------------|------|-------|---------|------|
| Московская обл. поселок городского типа Икша | | | | | |
| Изм. | Кол.уч | Лист | №Док. | Подп. | Дата |
| ГИП | | | | | |
| Архитектор | Севан А.В. | | | | |
| Н.контр. | | | | | |
| Храм св. Серафима Звездинского | | | | Стадия | Лист |
| | | | | АР | 1 |
| план на отметке +0.000 | | | | Масштаб | |

 - кирпич глиняный полнотелый

| | | |
|--------------|--------------|--------------|
| Инва. №подл. | Подп. и дата | Взам. инв. № |
| | | |

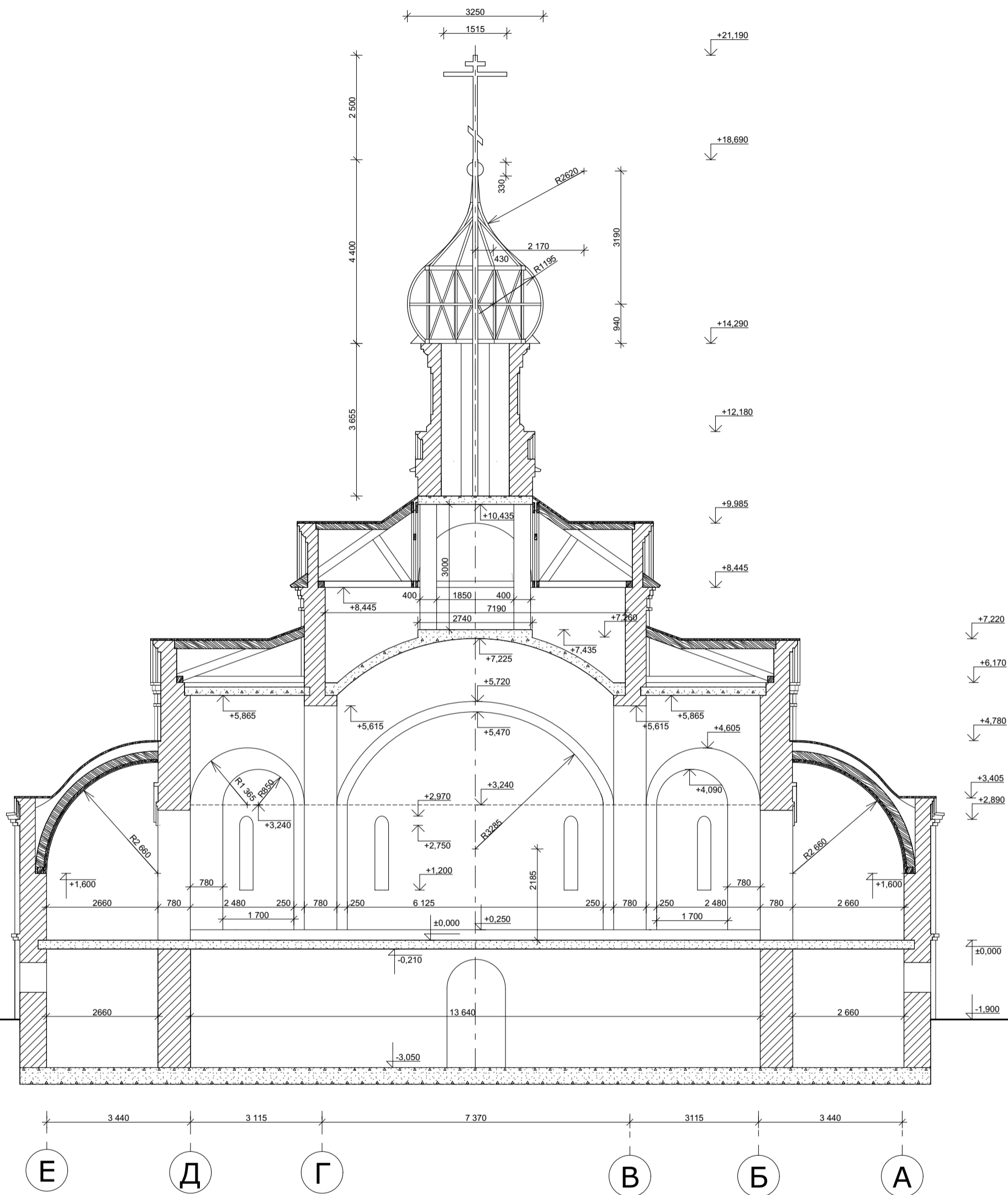


Разрез 1-1. 0,000= +

- железобетон
- кирпич глиняный полнотелый
- конструкции из дерева

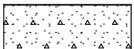


| | | | | | |
|--|------------|------|--------|-------|---------|
| Московская обл. поселок городского типа Икша | | | | | |
| Изм. | Кол.уч. | Лист | №Док. | Подп. | Дата |
| ГИП | | | | | |
| Архитектор | Севан А.В. | | | | |
| Н.контр. | | | | | |
| Храм св. Серафима Звездинского | | | Стадия | Лист | Масштаб |
| продольный разрез | | | АР | 2 | |

Согласовано
 Инв. №подл.
 Подп. и дата
 Взам. инв. №



Разрез 2-2

0,000= +

-  - железобетон
-  - кирпич глиняный полнотелый
-  конструкции из дерева

| Изм. | Кол.уч | Лист | №Док. | Подп. | Дата |
|------------|--------|------------|-------|-------|------|
| | | | | | |
| ГИП | | | | | |
| Архитектор | | Севан А.В. | | | |
| | | | | | |
| Н.контр. | | | | | |

Московская обл. поселок городского типа
Икша

Храм
св. Серафима Звездинского

| Стадия | Лист | Масштаб |
|--------|------|---------|
| АР | | 1:100 |

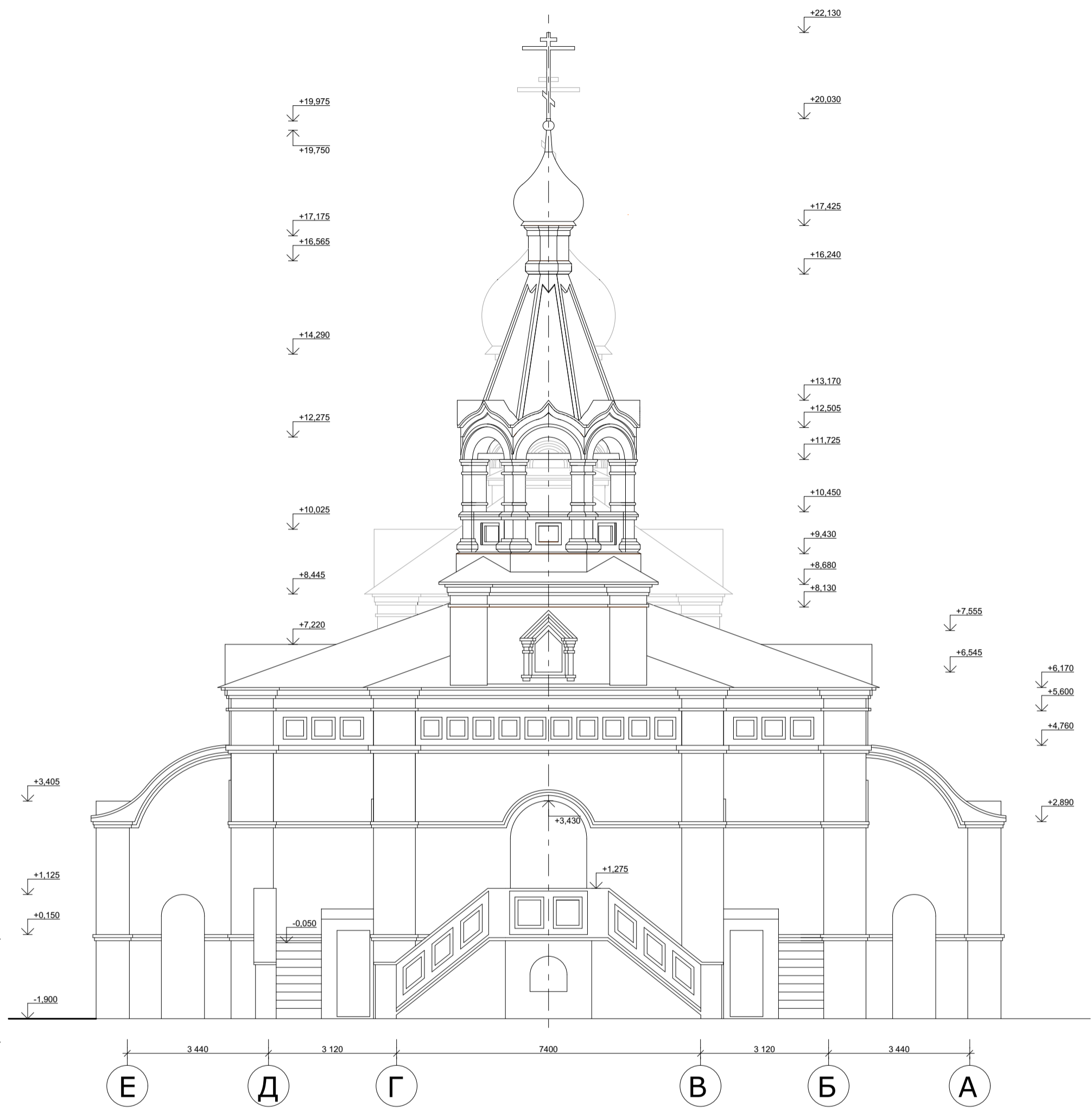
поперечный разрез

Согласовано

Взам. инв. №



Подп. и дата

Инв. №подл.



Разрез 2-2

0,000= +

-  - железобетон
-  - кирпич глиняный полнотелый
-  конструкции из дерева

| Изм. | Кол.уч | Лист | №Док. | Подп. | Дата |
|------------|------------|------|-------|-------|------|
| ГИП | | | | | |
| Архитектор | Севан А.В. | | | | |
| | | | | | |
| | | | | | |

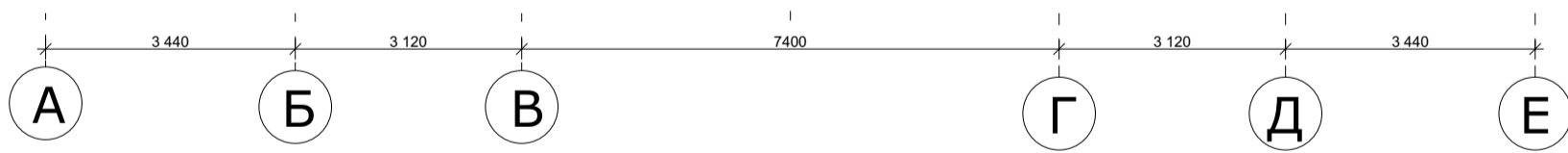
| | | |
|--|---------|------|
| Московская обл. поселок городского типа Икша | | |
| Храм св. Серафима Звездинского | Стадия | Лист |
| <i>западный фасад</i> | АР | 5 |
| | Масштаб | |

Согласовано

Взам. инв. №

Подп. и дата




Инв.№подл.



Разрез 2-2 0,000= +

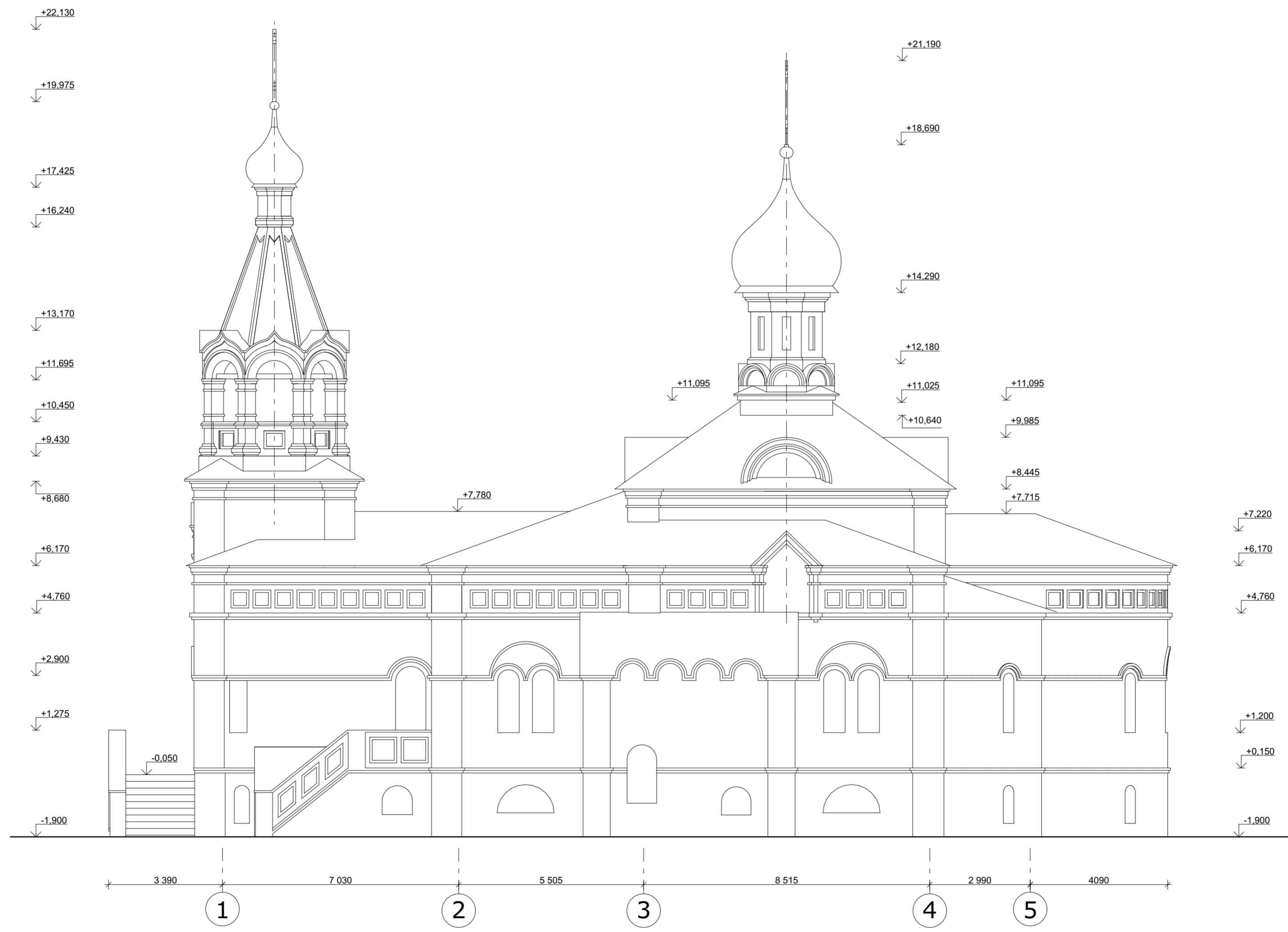
Согласовано

Инв. № подл. Подп. и дата Взам. инв. №

-  - железобетон
-  - кирпич глиняный полнотелый
-  конструкции из дерева

| Изм. | Кол.уч | Лист | №Док. | Подп. | Дата |
|------------|------------|------|-------|-------|------|
| | | | | | |
| ГИП | | | | | |
| Архитектор | Севан А.В. | | | | |
| | | | | | |
| | | | | | |

| | | |
|--|---------|------|
| Московская обл. поселок городского типа Икша | | |
| Храм св. Серафима Звездинского | Стадия | Лист |
| <i>восточный фасад</i> | АР | 6 |
| | Масштаб | |

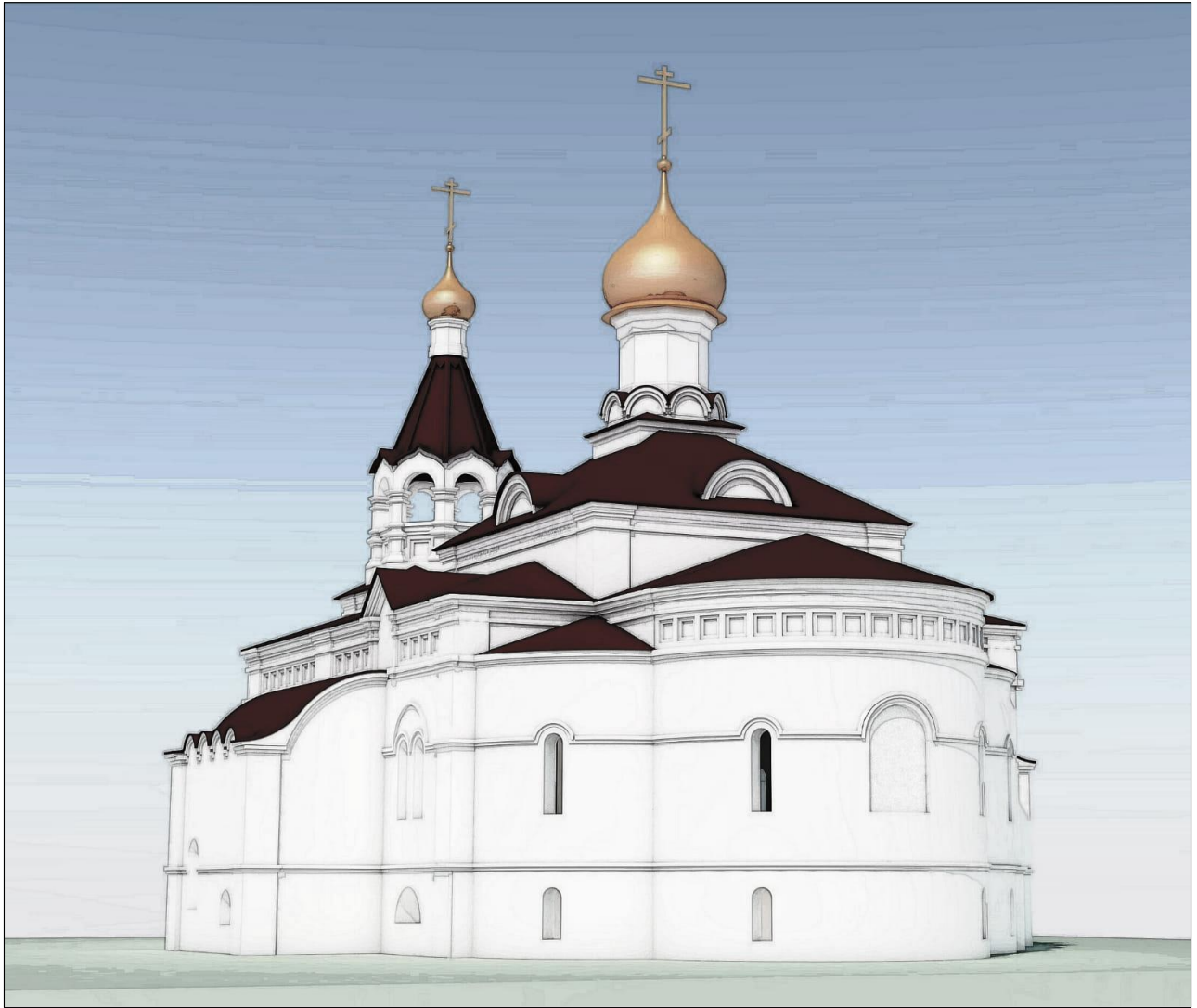


0,000= +

- железобетон
- кирпич глиняный полнотелый
- иные конструкции

| | | | | | | | | | |
|------------|------------|------|-------|-------|------|---|--------|------|---------|
| | | | | | | Московская обл. поселок городского типа Икша | | | |
| Изм. | Кол.уч. | Лист | №Док. | Подп. | Дата | Храм св. Серафима Звездинского | Стадия | Лист | Масштаб |
| ГИП | | | | | | Южный фасад | АР | 4 | |
| Архитектор | Севан А.В. | | | | | | | | |
| Н.контр. | | | | | | | | | |

Инв. №подл. Подп. и дата Взам. инв. № Согласовано



Вид с юго-востока



Вид с юго-запада