

# Каменная церковь на 50 человек

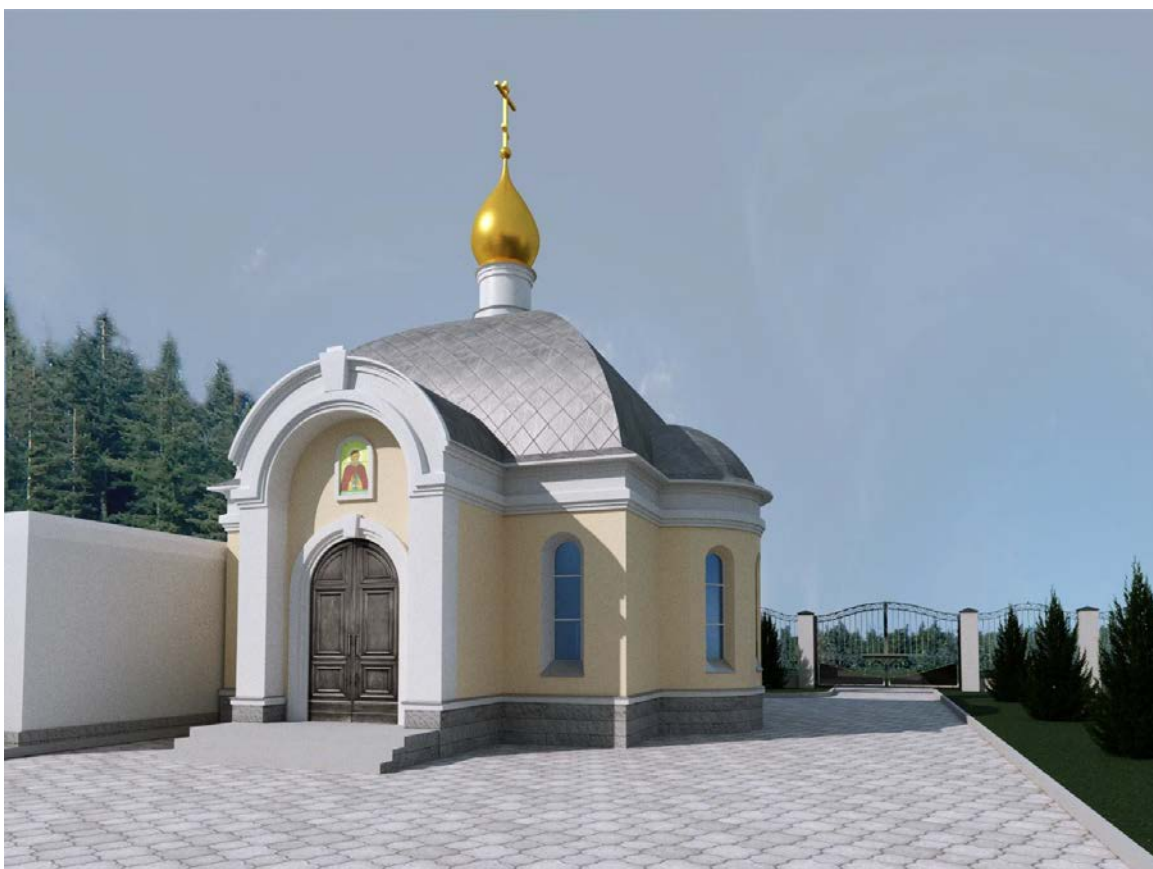
Православный храм в честь преп. Сергия Радонежского по адресу: Московская область г. Балашиха, дер. Федурново, вл. 25 а

## Проектная организация

ООО «Центр православного зодчества»  
119017, г.Москва, ул.Пятницкая, д.28  
Тел. 8-916-858-38-74  
<https://www.cpz-arch.com/>

## Авторы проекта

Гончаров Сергей Григорьевич  
Родионова Дарья Владимировна  
Бондаренко Ольга Игоревна



## Характеристика здания

Храм однопрядельный, бесстолпный, одноглавый, размером 9,7х9,7 м м, с пристроенной апсидой. Храм выполнен в стиле классицизм.

Фундаменты – ленточные бетонные  
Стены – блок газосиликатный 400 мм.  
Покрытие, своды – монолитной ж/б  
Кровля – медная по деревянной обрешетке.

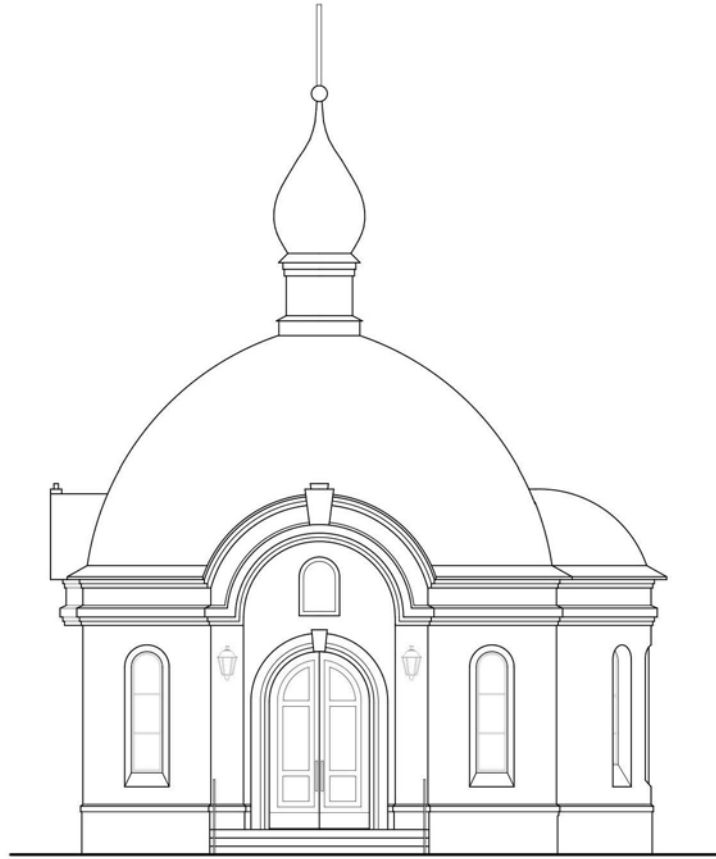
## Основные показатели

Площадь застройки	92,3 м <sup>2</sup>
Площадь общая	67 м <sup>2</sup>
Площадь для молящихся	37,5 м <sup>2</sup>
Высота храма с Крестом	14.8 м

## Состав проектной документации

Эскизный проект .

# Фасад



# План

