

Каменная церковь на 80 человек

Храм в честь Архангела Михаила в селе Архангельское Наро-Фоминского района
Московской области

Архитектор

Кеслер Михаил Юрьевич



Характеристика здания

Храм однопрестольный, бесстолпный, одноглавый, размером центральной части 7x7 м с пристроенной апсидой, притвором и звонницей с запада

Фундаменты – монолитная плита

Стены – кирпич

Покрытие – трехлопастное, сводчатое

Кровля – медная по деревянной обрешетке

Основные показатели

Площадь застройки 149 м²

Площадь общая 126 м²

Площадь для молящихся 40 м²

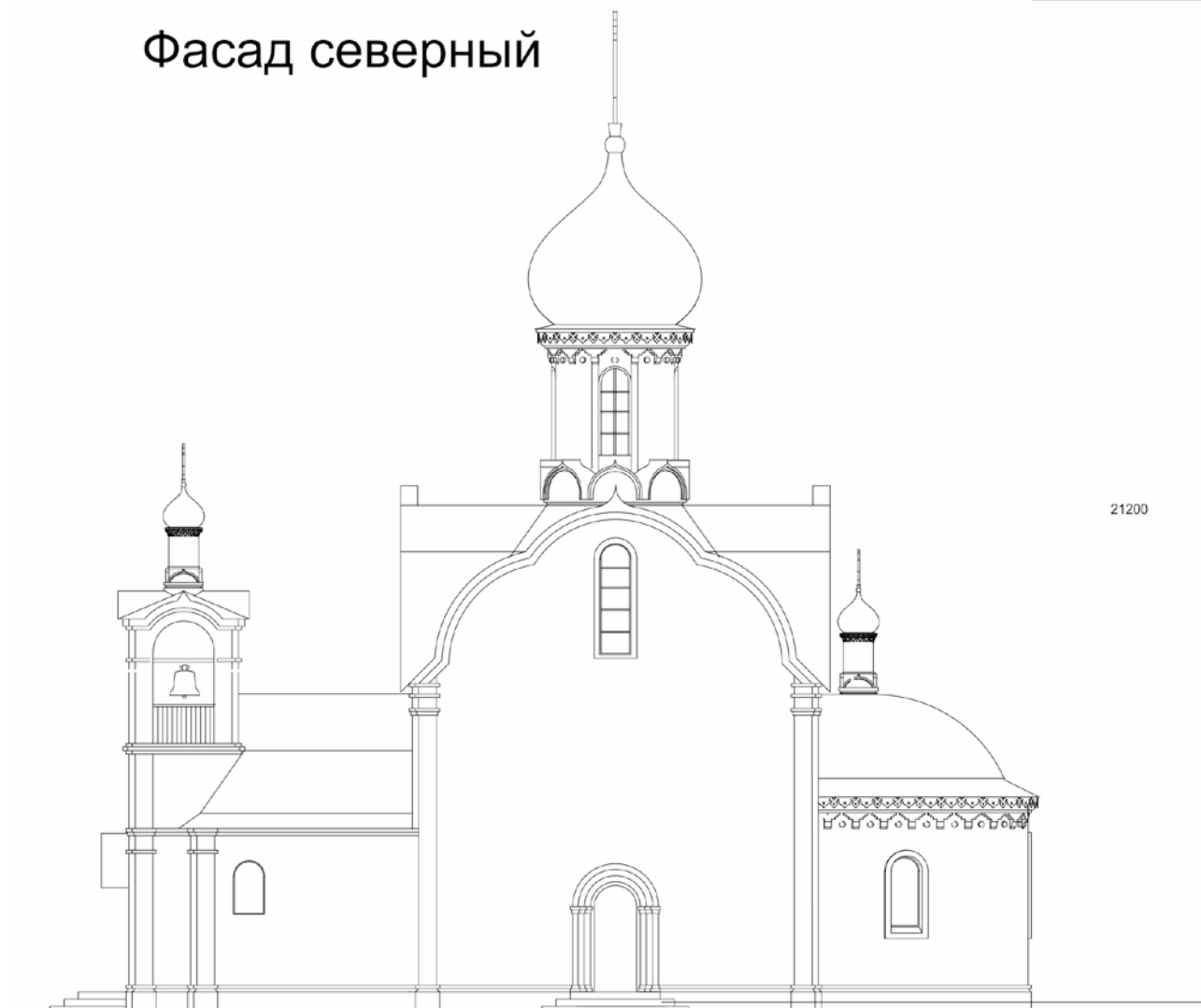
Высота храма с Крестом 21 м

Состав проектной документации

Эскизный проект 2005 год

Рабочая документация 2010 год

Фасад северный



План на отм. 0.000

