

Каменная церковь на 140 человек

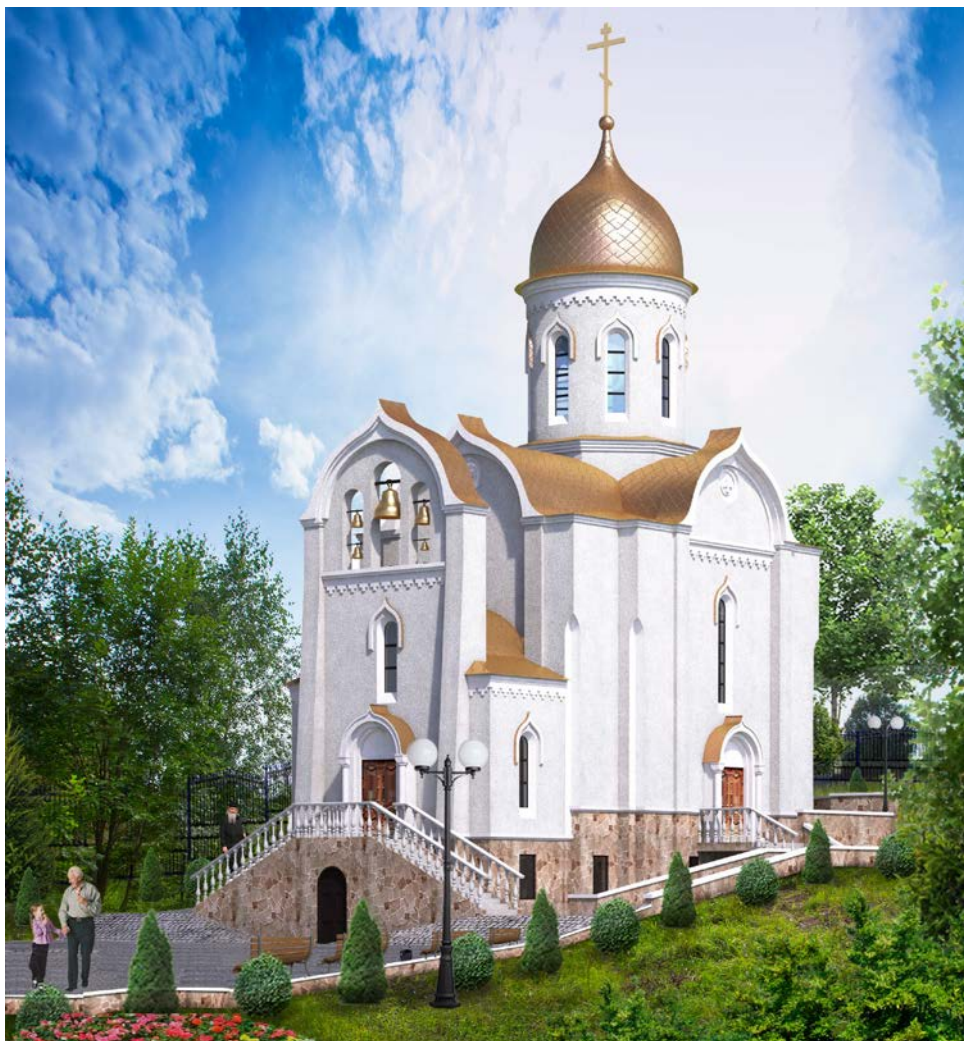
Храм - часовня свт. Николая Мирликийского д.Расловлево, в районе
Пуковой горы Воскресенский район, Московская обл.

Проектная организация

ООО «Центр православного зодчества»
119017, г.Москва, ул.Пятницкая, д.28
Тел. 8-916-858-38-74
<https://www.cpz-arch.com/>

Авторы проекта

Гончаров Сергей Григорьевич
Родионова Дарья Владимировна
Полозов Александр Георгиевич



Характеристика здания

Храм с подклетом однопрядельный, бесстолпный, одноглавый, размером 10x20 м, с пристроенной апсидой и звонницей.

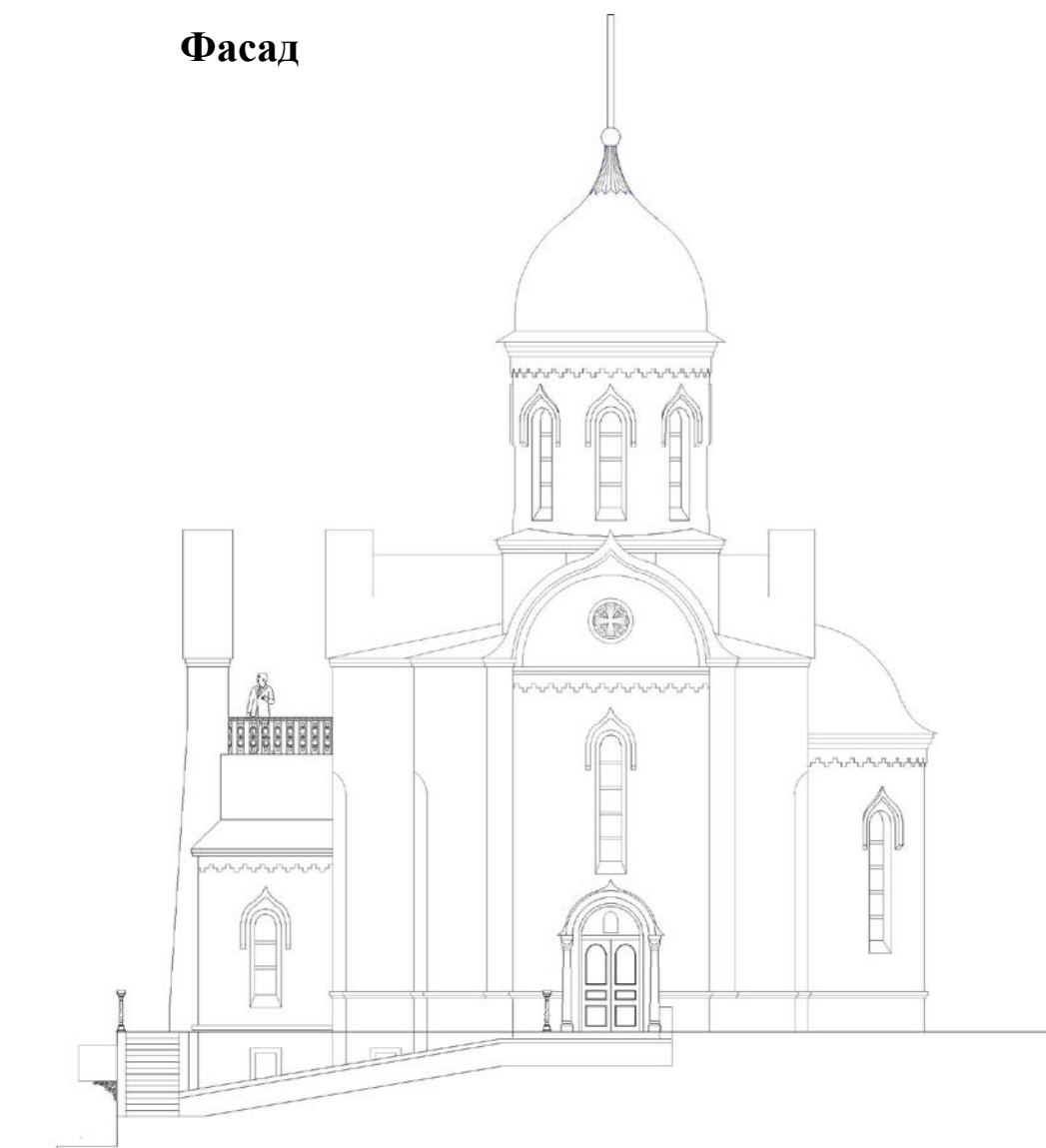
Фундаменты – железобетонные
Стены – кирпичные толщиной 640 мм.
Кровля – сторопильная утепленная.
Покрывтие кровли – медные ромбовидные листы.

Основные показатели

Площадь застройки	300 м ²
Площадь общая	275 м ²
Площадь для молящихся	69 м ²
Высота храма с Крестом	28.3 м

Состав проектной документации

Эскизный проект , АГО.
Рабочая документация

Фасад**План**