

Работы проекта часовни иконы Б. М. Покрова
получена и проверена. 18 августа 2022 г.
архитект. Урицагох (Фенисов.)

Арх. Волков А.А. *Волков*

Проект часовни иконы Божией Матери Покрова


Архитектурные решения

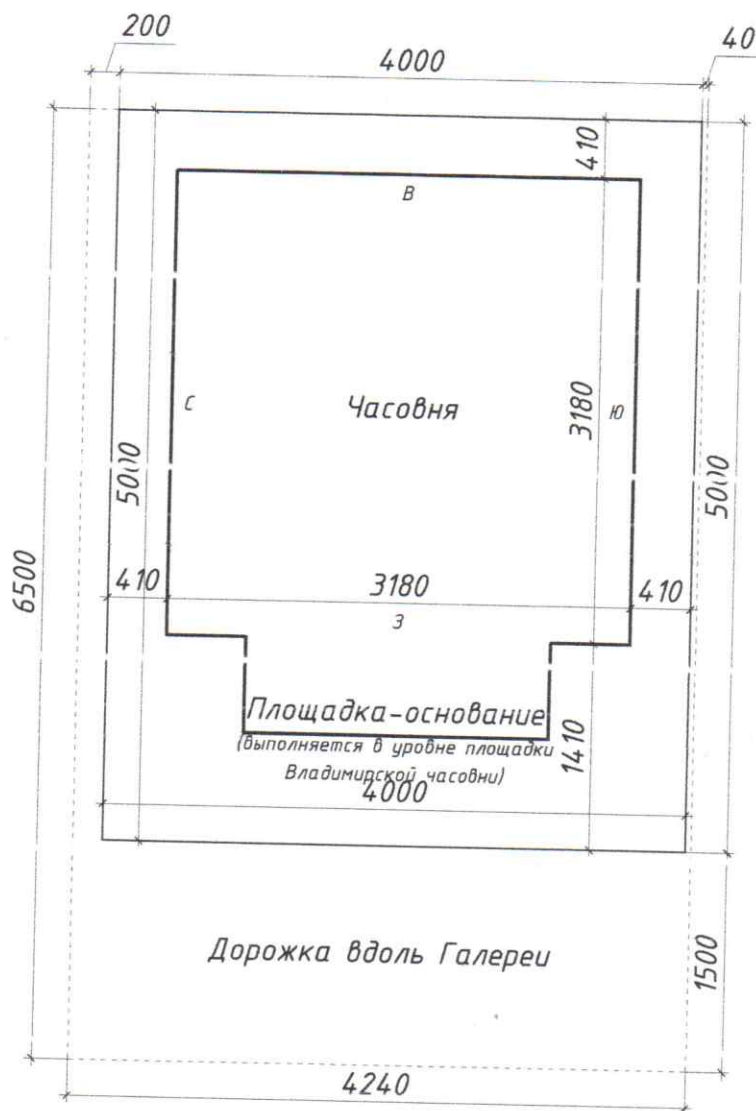
Архитектор

Волков А.А.

Ведомость чертежей

<i>Лист</i>	<i>Наименование</i>	<i>Примечание</i>
1	<i>Ведомость чертежей</i>	
2	<i>План размещения на участке</i>	
3	<i>План на отм. +1.000</i>	
4	<i>Западный фасад</i>	
5	<i>Южный фасад</i>	
6	<i>Восточный фасад</i>	
7	<i>Северный фасад</i>	
8	<i>План кровли</i>	
9	<i>Разрез А-А</i>	
10	<i>Разрез 1-1</i>	

<i>Изм.</i>	<i>Кол.уч.</i>	<i>Лист</i>	<i>№ док.</i>	<i>Подп.</i>	<i>Дата</i>	<i>Московская область, Раменский район, село Михайловская Слобода</i>			
Архитектор	Волков	А.А.				<i>Часовня иконы Божией Матери Покрова</i>	<i>Стадия</i>	<i>Лист</i>	<i>Листов</i>
							АР	1	10
						<i>Ведомость чертежей</i>			



Примечания.

Масштаб 1:50.


Размеры даны в миллиметрах.

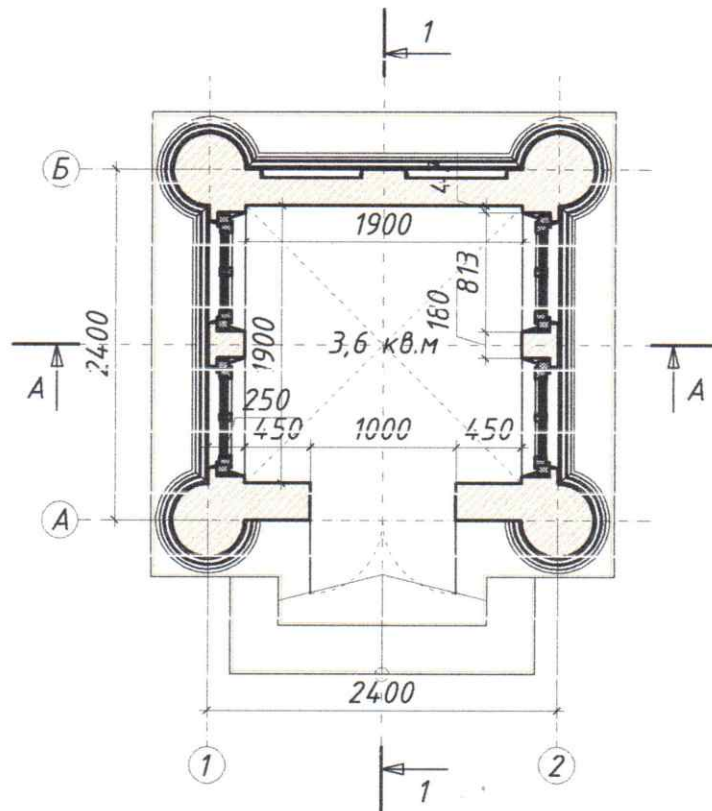
Штриховой линией указаны габариты выделенного под строительство часовни участка.


						Московская область, Раменский район, село Михайловская Слобода			
Изм.	Кол.уч.	Лист	№ док.	Подп.	Дата				Часовня иконы Божией Матери Покрова
Архитектор	Волков А.А.					АР	2		
						План размещения на участке			

Примечания.
 Масштаб 1:50.
 Размеры даны в миллиметрах.

 — Кирпич керамический

 — Дерево

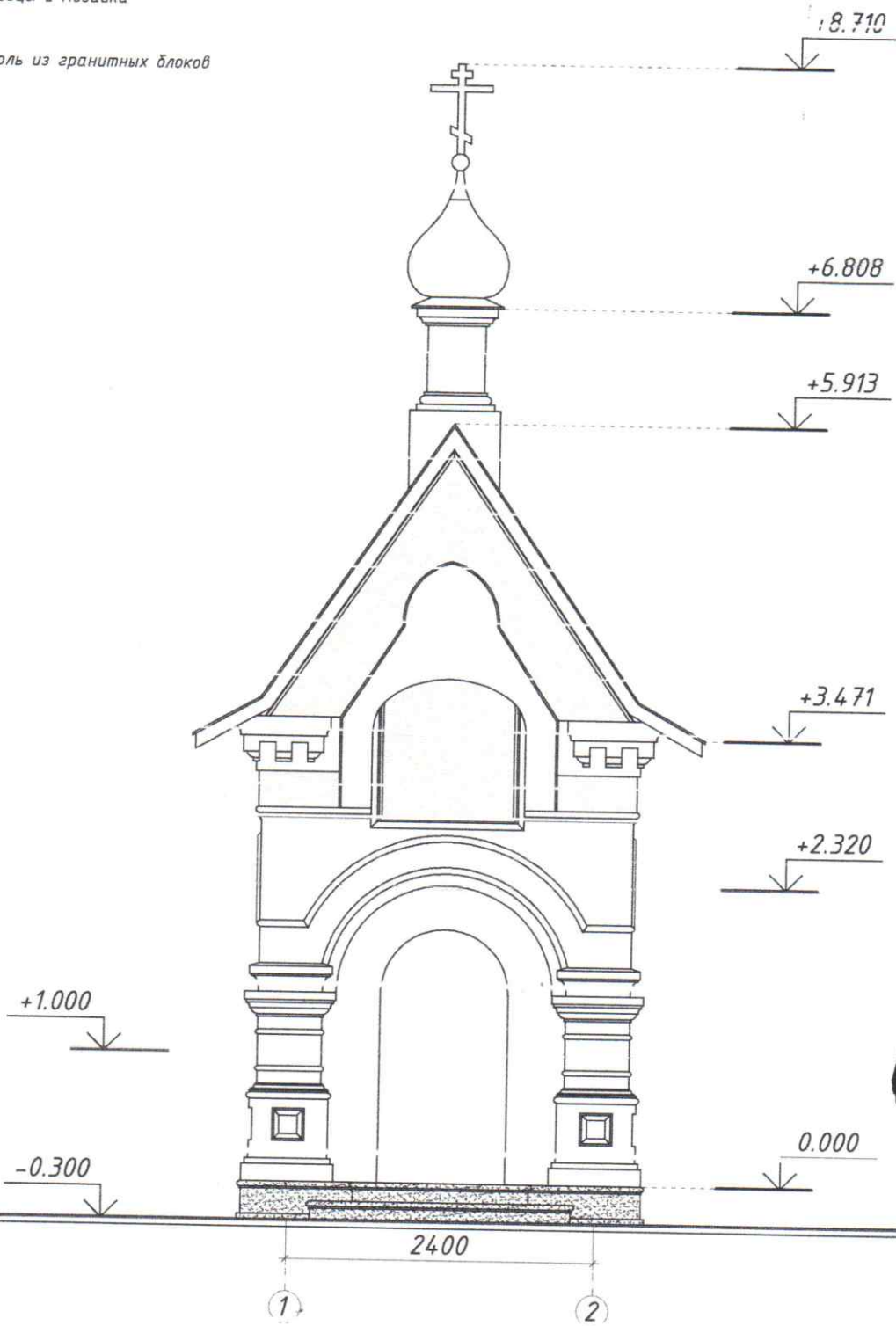


						Московская область, Раменский район, село Михайловская Слобода			
Изм.	Кол.уч.	Лист	№ док.	Подп.	Дата	Часовня иконы Божией Матери Покрови	Стадия	Лист	Листов
Архитектор	Волков А.А.						АР	3	
						План на отм. +1.000			

Примечания.
 Масштаб 1:50.
 Размеры даны в миллиметрах.



□ — Изразцы и мозаика

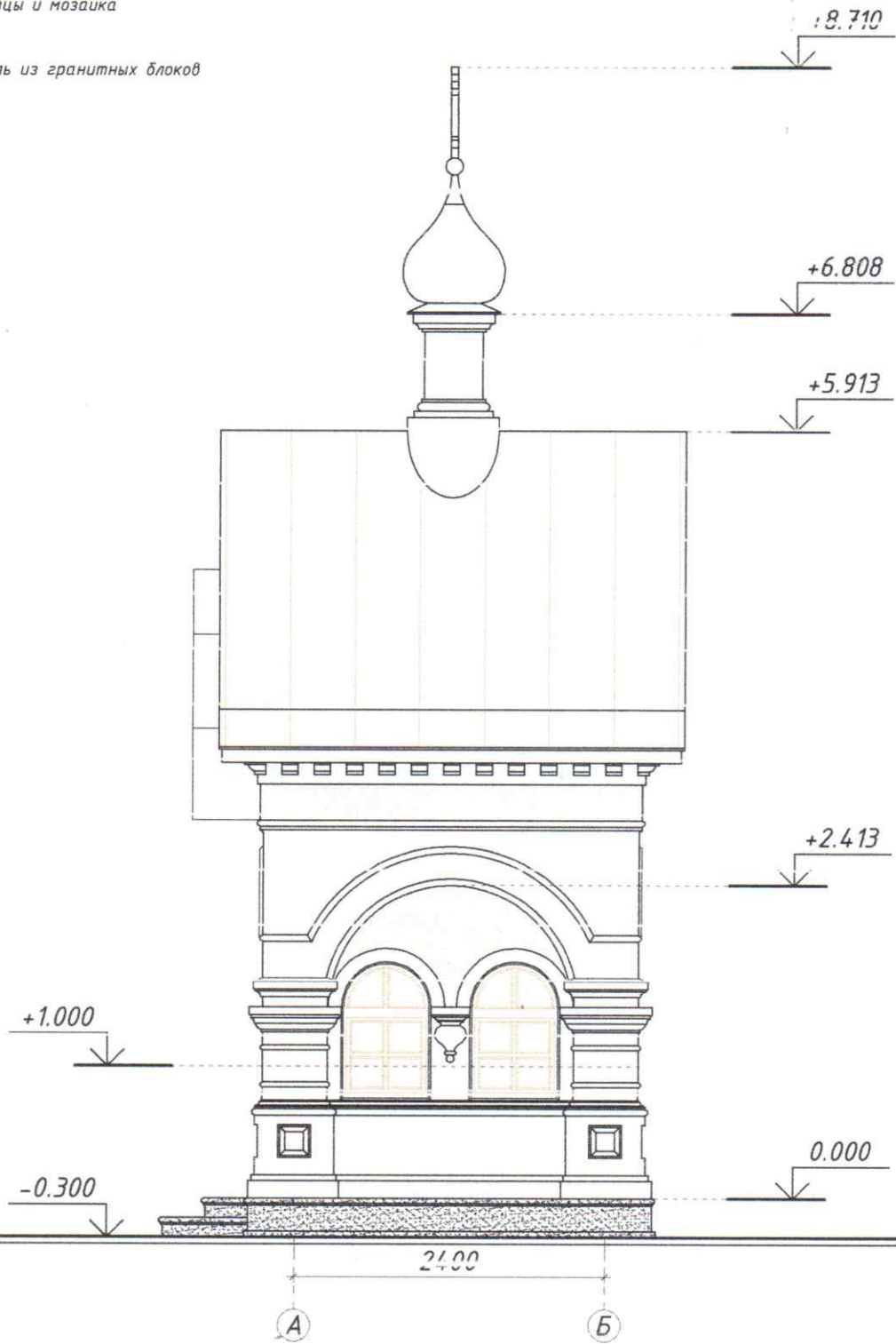
■ — Цоколь из гранитных блоков




						Московская область, Раменский район, село Михайловская Слобода			
изм.	пол.уч.	лист	№ док.	поп.	дата	Часовня иконы Божией Матери Покрова	Стадия	Лист	Листов
Архитектор	Волков А.А.						АР	4	
						Западный фасад (фасад в осях 1-2)			

Примечания.
 Масштаб 1:50.
 Размеры даны в миллиметрах.

-  — Изразцы и мозаика
-  — Цоколь из гранитных блоков

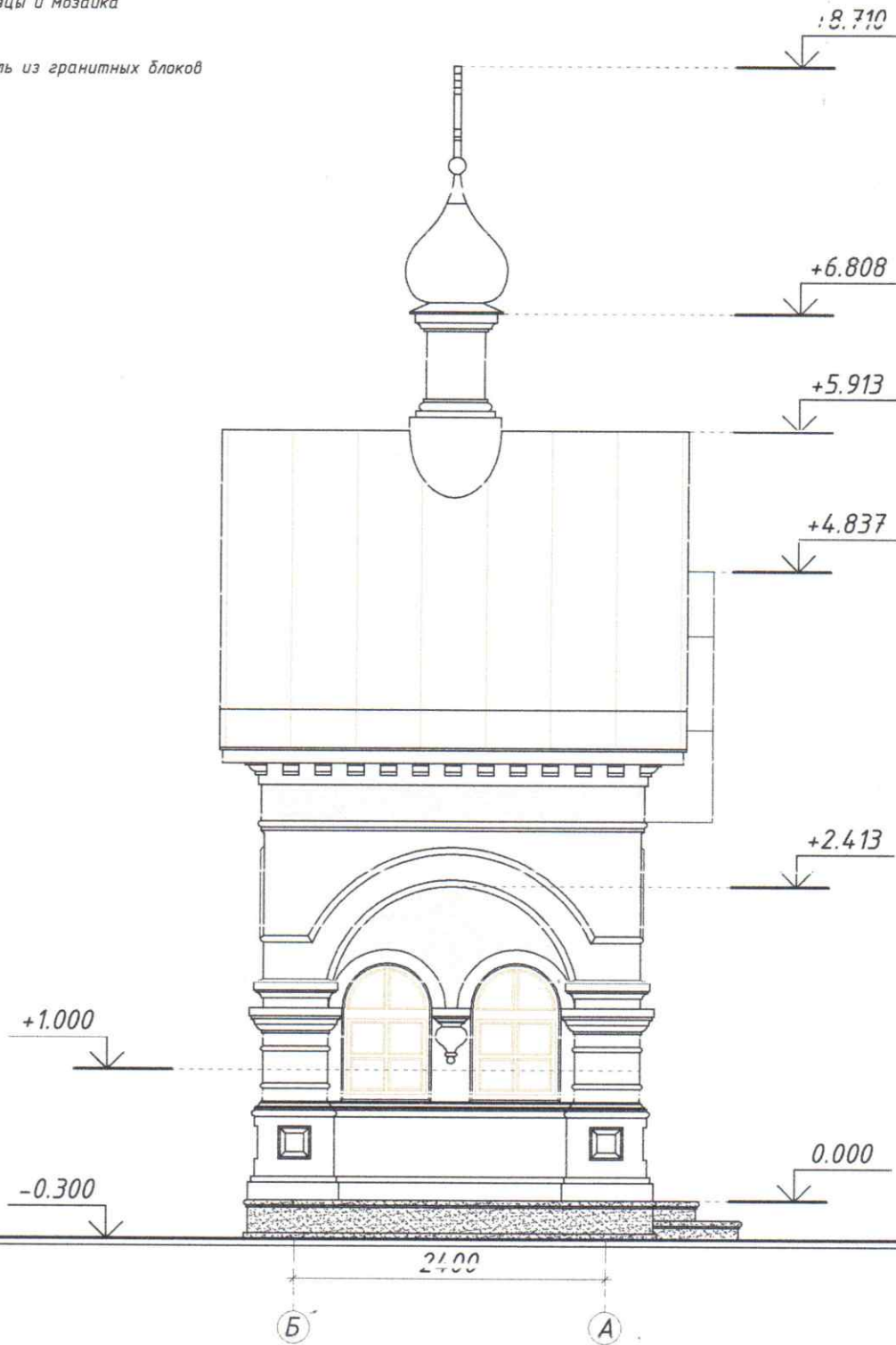



						Московская область, Раменский район, село Михайловская Слобода			
Изм.	Кол.уч.	Лист	№ док.	Подп.	Дата	Часовня иконы Божией Матери Покрова	Стадия	Лист	Листов
Архитектор	Волков А.А.						АР	5	
						Южный фасад (фасад в осях А-Б)			

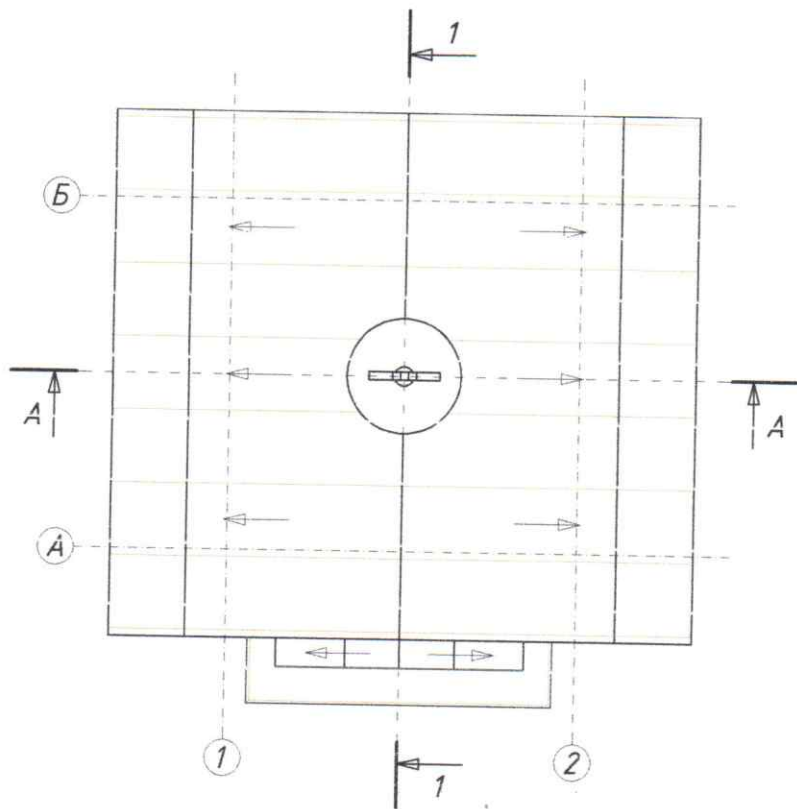
Примечания.
 Масштаб 1:50.
 Размеры даны в миллиметрах.

 — Изразцы и мозаика

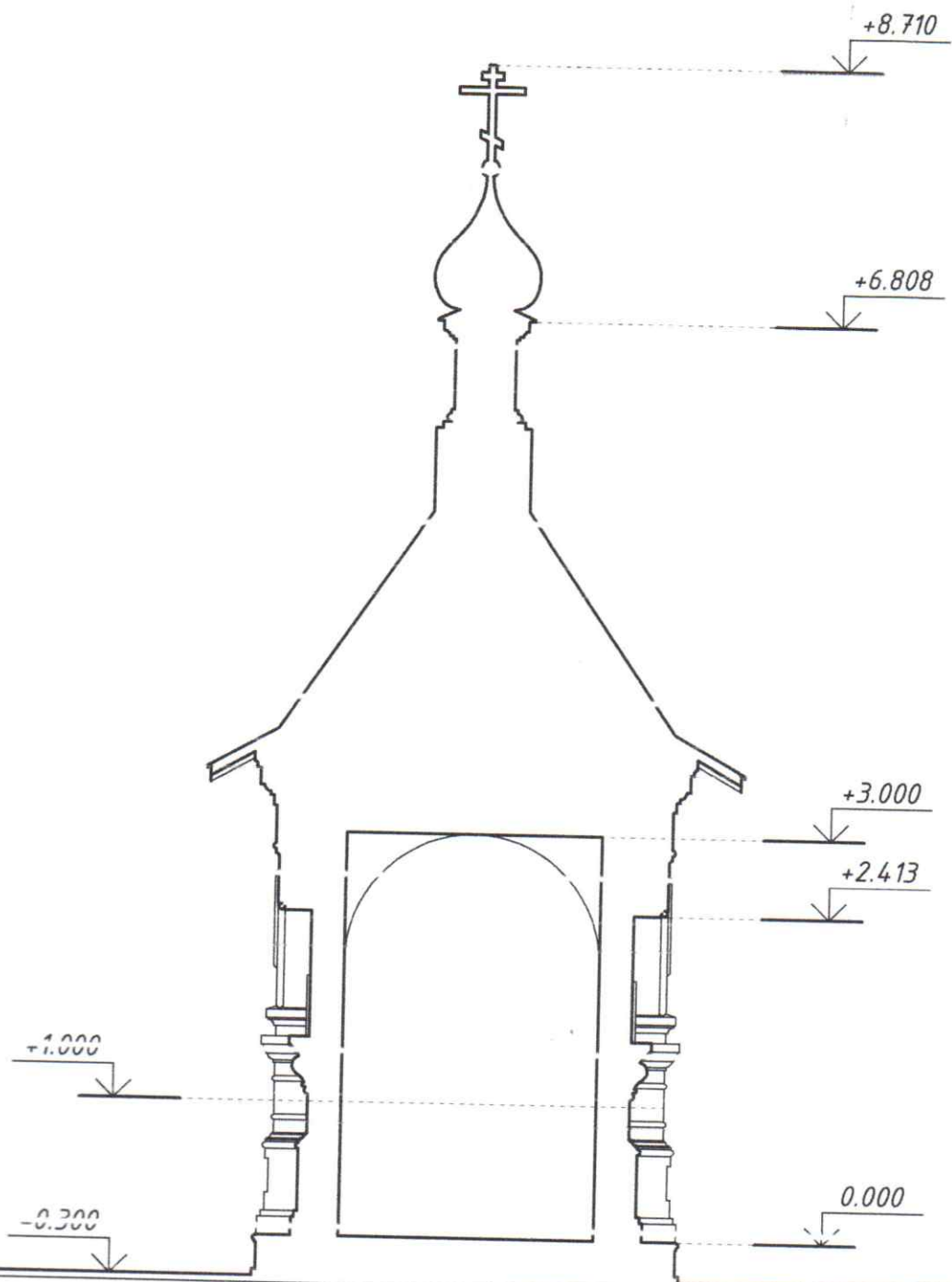
 — Цоколь из гранитных блоков



						Московская область, Раменский район, село Михайловская Слобода			
Изм.	Кол.уч.	Лист	№ док.	Подп.	Дата	Часовня иконы Божией Матери Покрова	Стадия	Лист	Листов
Архитектор	Волков А.А.						АР	7	
						Северный фасад (фасад в осях Б-А)			



						Московская область, Раменский район, село Михайловская Слобода		
Изм.	Кол.уч.	Лист	№ док.	Подп.	Дата			
Архитектор	Волков А.А.			<i>Волков</i>		Часовня иконы Божией Матери		
						Гюкрийи		
						Стадия	Лист	Листов
						АР	8	
						План кровли		



Изм.	Кол.уч.	Лист	№ док.	Подп.	Дата
Архитектор	Волков А.А.			<i>Волков</i>	

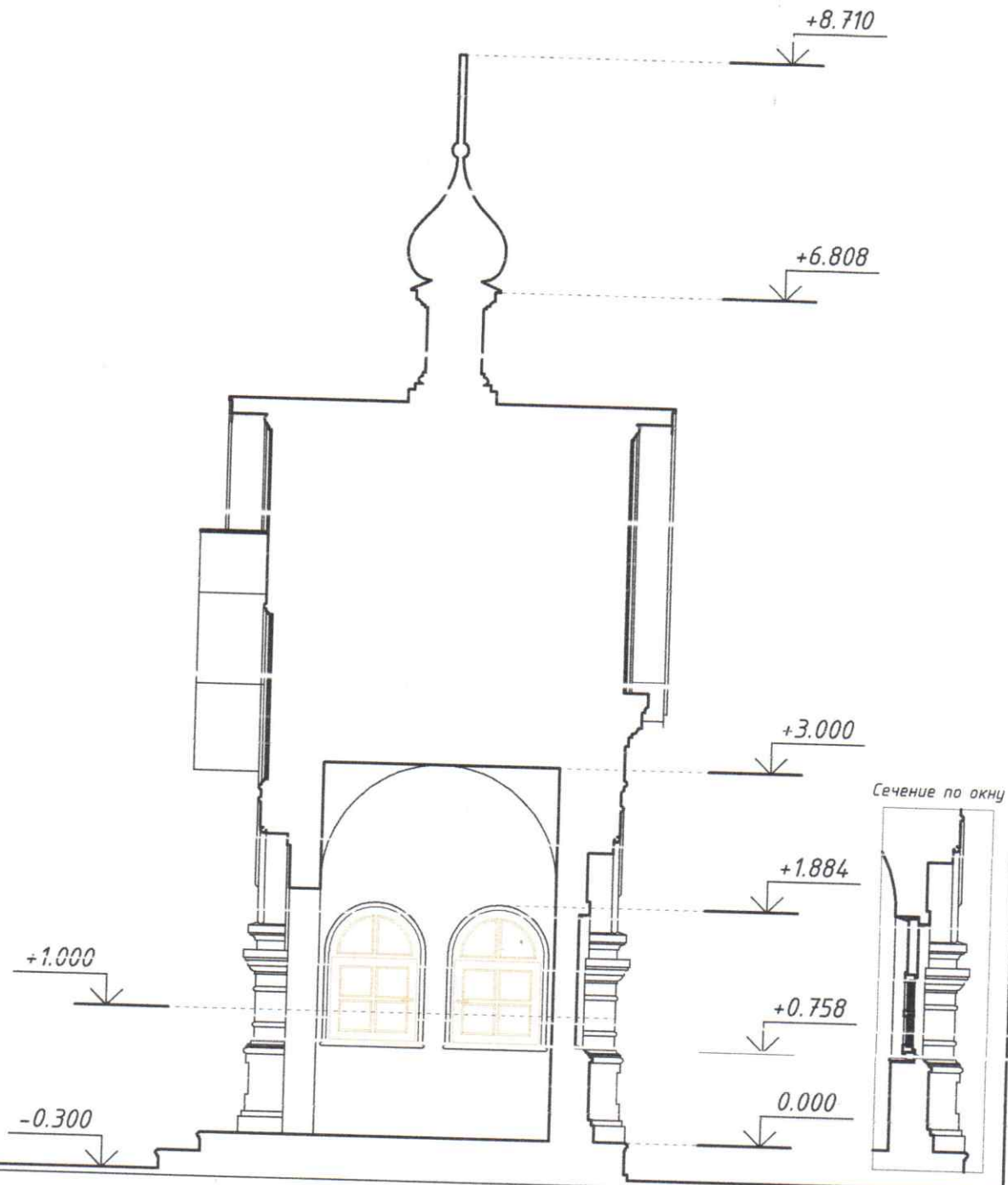
Московская область, Раменский район,
село Михайловская Слобода

Часовня иконы Божией Матери
Покрова

Стадия	Лист	Листов
АР	9	

Разрез А-А

Примечания.
 Масштаб 1:50.
 Размеры даны в миллиметрах.



Изм.	Кол.уч.	Лист	№ док.	Подп.	Дата
Архитектор	Волков А.А.			<i>[Signature]</i>	

Московская область, Раменский район,
 село Михайловская Слобода

Часовня иконы Божией Матери
 Покрова

Стадия	Лист	Листов
АР	10	

Разрез 1-1