

Работа проекта часовни иконы Б.м. Смоленской  
копучено, проверено 25/VIII 2022г.  
архитект. Уринов (Фелисов)

Арх. Волков А.А. 

Проект часовни иконы  
Божией Матери Смоленской

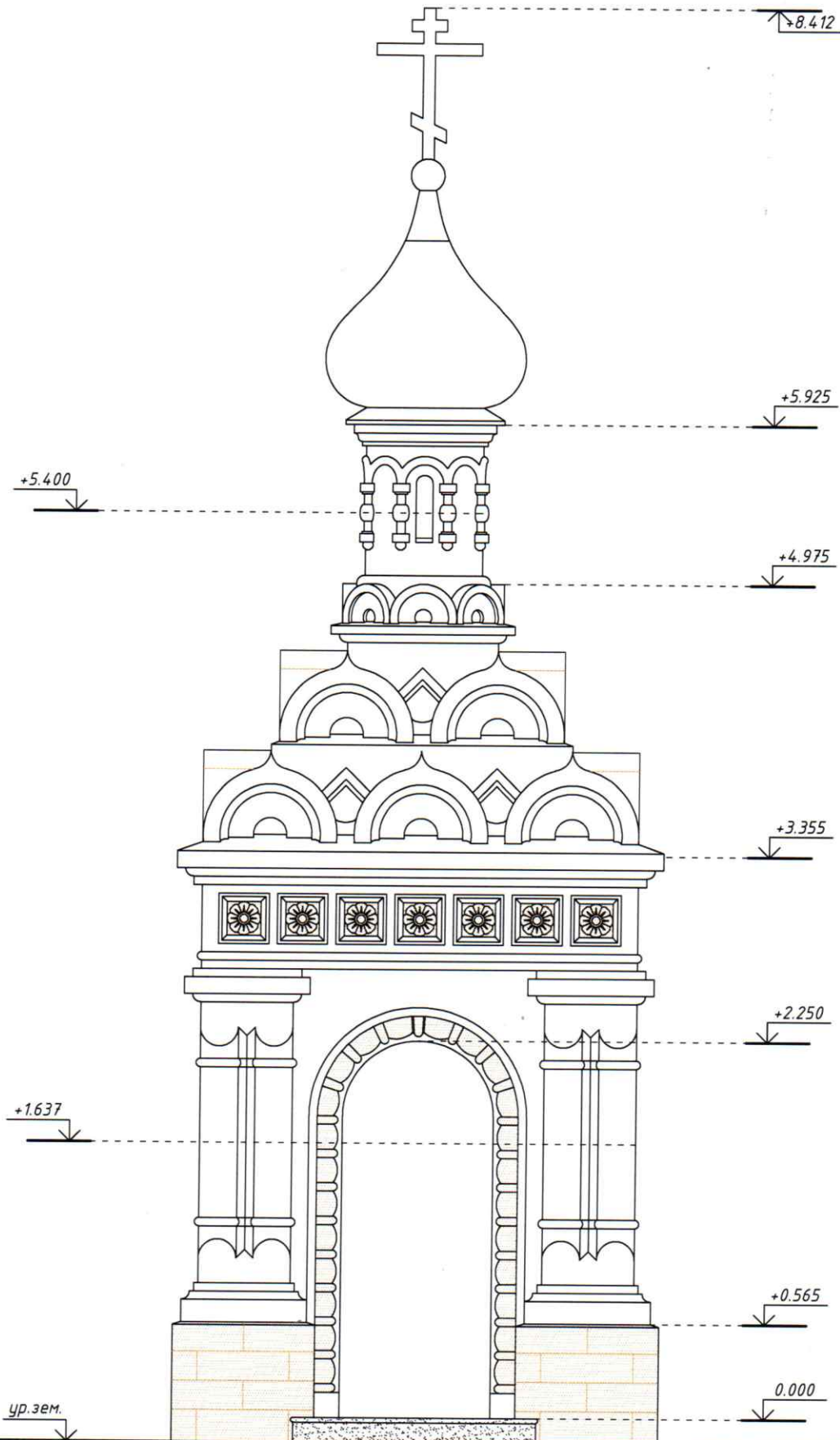
Раздел: Архитектурные решения

Архитектор: Волков А.А.

## Ведомость чертежей

Лист	Наименование	Примечание
1	Ведомость чертежей	
2	Западный фасад	
3	Северный фасад	
4	Восточный фасад	
5	Южный фасад	
6	Разрез 1-1	
7	План фундамента, план на отм. +1.637	
8	План на отм. +5.400, план кровли	

Изм.	Колуч.	Лист	№ док.	Подп.	Дата			
						Московская область, Раменский район, село Михайловская Слобода		
Архитектор	Волков А.А.			<i>AW</i>		Стадия	Лист	Листов
						АР	1	8
						Ведомость чертежей		



Примечания.  
Размеры даны в миллиметрах.  
Масштаб - 1:25.

- Известняк ("белый камень")
- Гранит

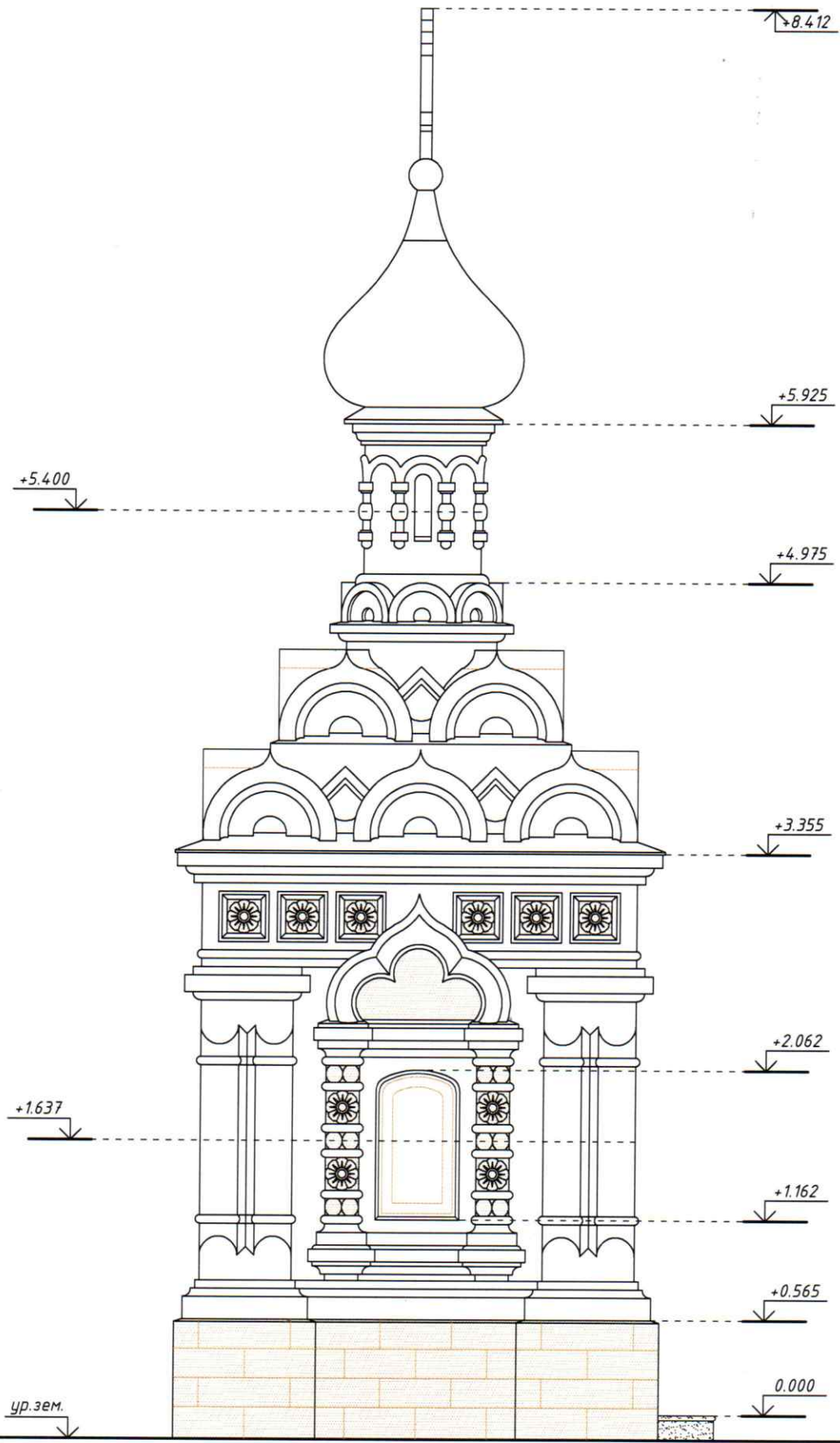
Изм.	Кол.уч.	Лист	№ док.	Подп.	Дата
Архитектор	Волков	А.А.			

Московская область, Раменский район,  
село Михайловская Слобода

Часовня иконы Божией Матери  
Смоленской

Стадия	Лист	Листов
АР	2	

Западный фасад



Примечания.  
Размеры даны в миллиметрах.  
Масштаб - 1:25.

- Известняк ("белый камень")
- Гранит

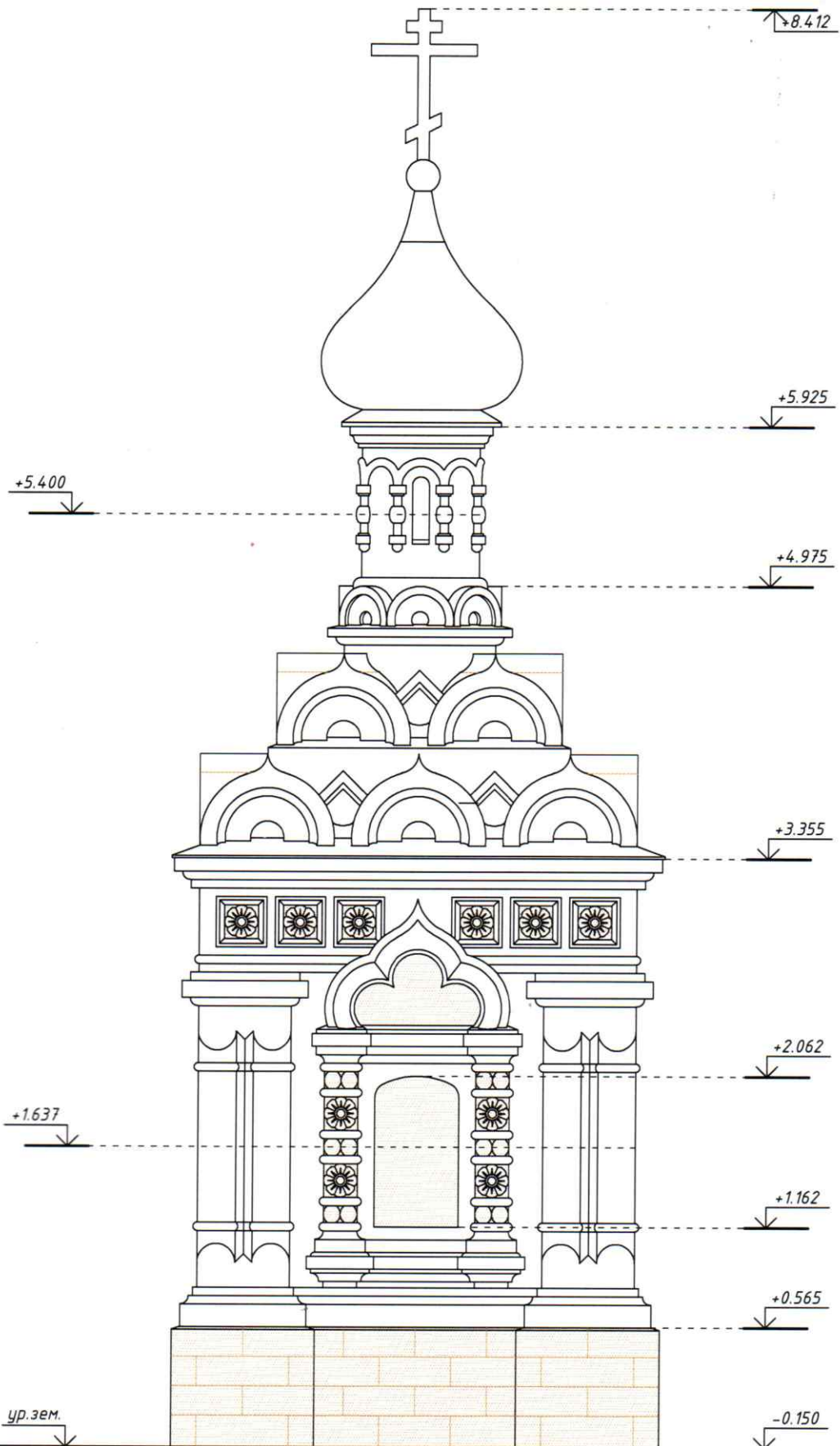
Изм.	Кол.уч.	Лист	№ док.	Подп.	Дата
Архитектор	Волков А.А.			<i>(Signature)</i>	

Московская область, Раменский район,  
село Михайловская Слобода

Часовня иконы Божией Матери  
Смоленской


Стадия	Лист	Листов
АР	3	

Северный фасад



Примечания.  
Размеры даны в миллиметрах.  
Масштаб - 1:25.

 — Известняк ("белый камень")

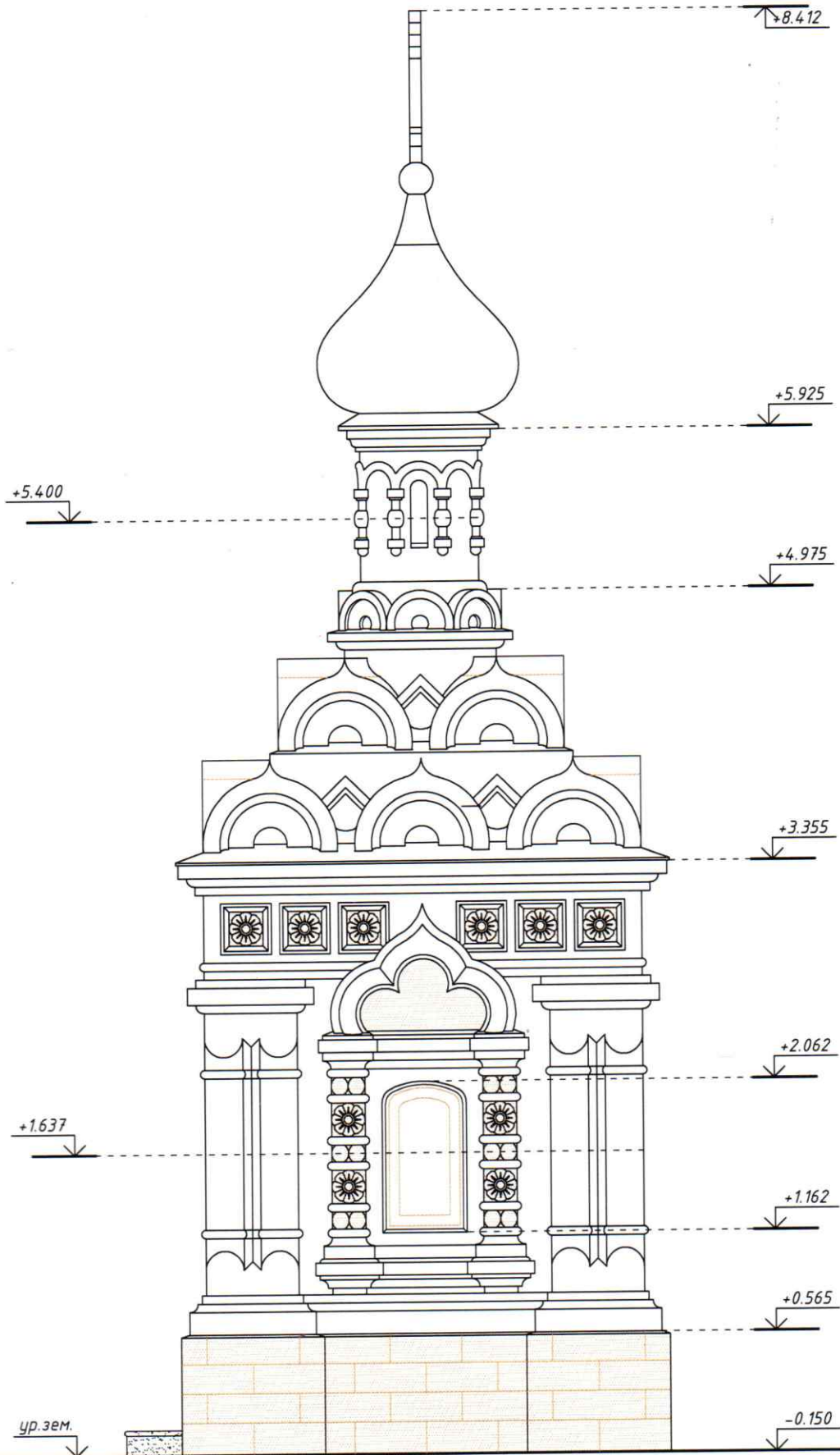
Изм.	Колуч.	Лист	№ док.	Подп.	Дата
Архитектор	Волков А.А.				

Московская область, Раменский район,  
село Михайловская Слобода



Часовня иконы Божией Матери  
Смоленской

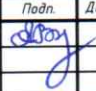
Восточный фасад

Стадия	Лист	Листов
АР	4	



Примечания:  
Размеры даны в миллиметрах.  
Масштаб - 1:25.

-  — Известняк ("белый камень")
-  — Гранит

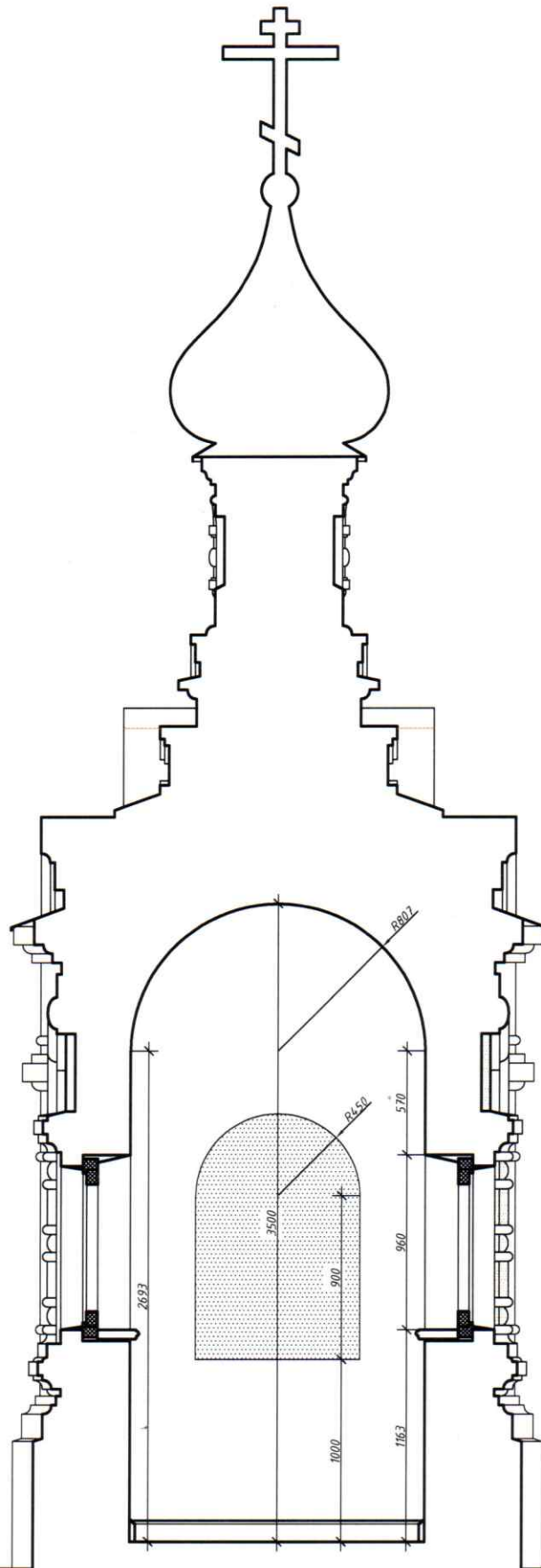
Изм.	Колуч.	Лист	№ док.	Подп.	Дата
Архитектор	Волков А.А.				

Московская область, Раменский район,  
село Михайловская Слобода

Часовня иконы Божией Матери  
Смоленской

Южный фасад

Стадия	Лист	Листов
АР	5	



Примечания  
 Размеры даны в миллиметрах.  
 Масштаб - 1:25.

-  — Мозаика
-  — Дерево (дуб)

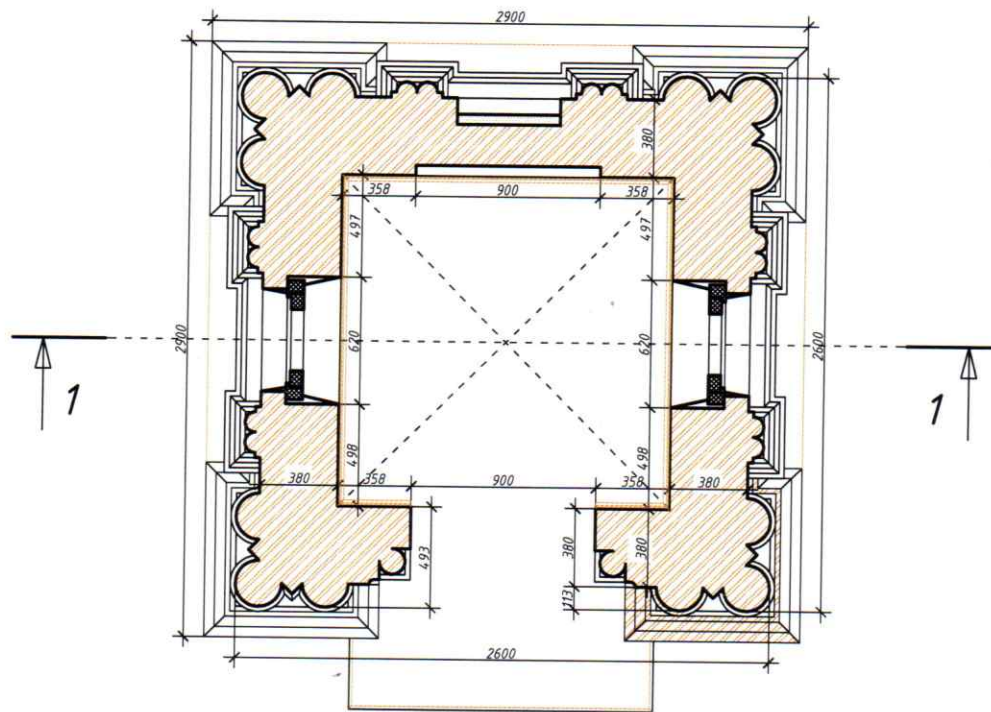
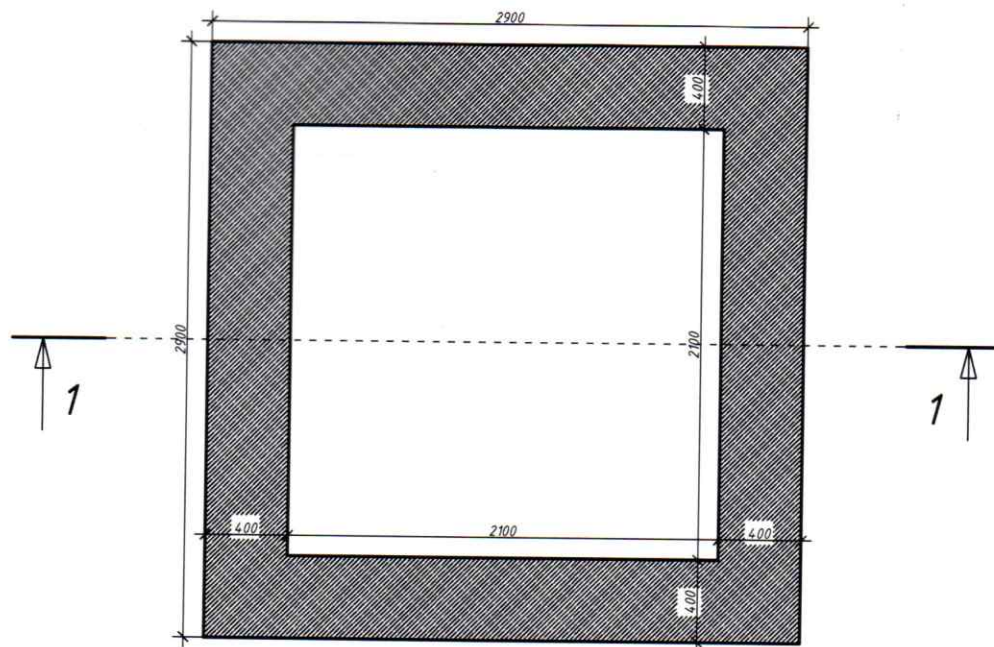
Изм.	Кол.уч.	Лист	№ док.	Подп.	Дата
Архитектор	Волков А.А.				

Московская область, Раменский район,  
 село Михайловская Слобода




Часовня иконы Божией Матери  
 Смоленской

Стадия	Лист	Листов
АР	6	

Разрез 1-1



Примечания.  
Размеры даны в миллиметрах.  
Масштаб - 1:25.

-  — Известняк ("белый камень")
-  — Кирпич керамический полнотелый
-  — Дерево (дуб)

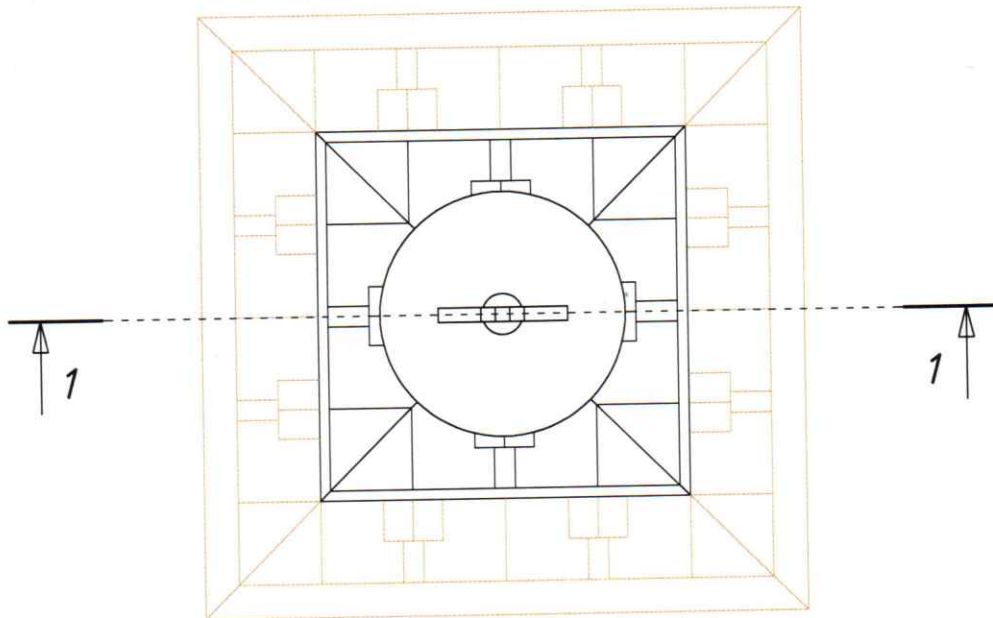
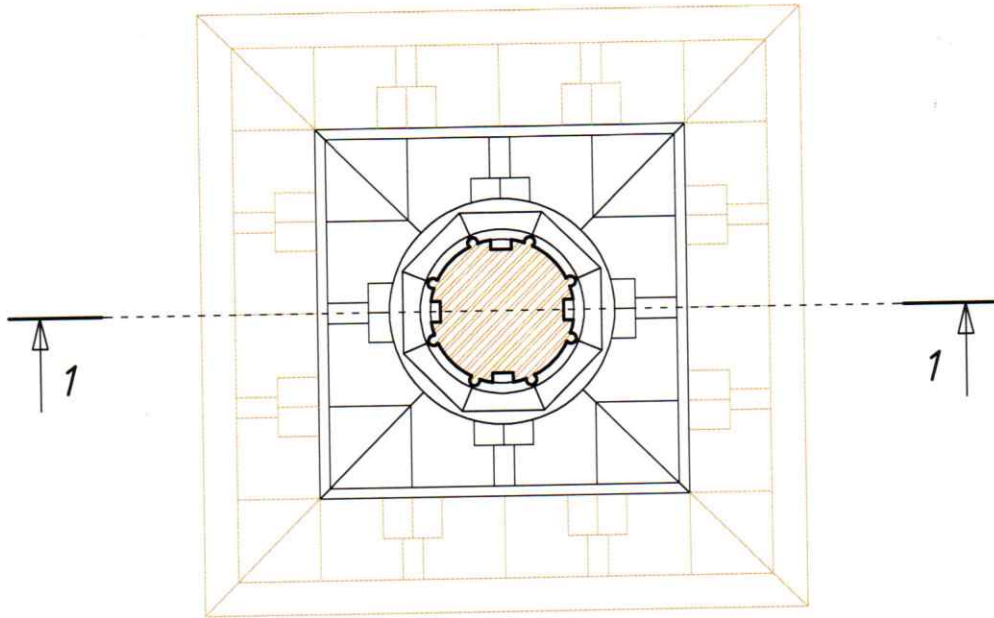
Изм.	Кол.уч.	Лист	№ док.	Подп.	Дата

Московская область, Раменский район,  
село Михайловская Слобода

Часовня иконы Божией Матери  
Смоленской

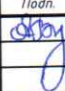
Стадия	Лист	Листов
АР	7	

План фундамента,  
план на отм. +1.637



Примечания.  
Размеры даны в миллиметрах.  
Масштаб - 1:25.

 — Кирпич керамический полнотелый

						Московская область, Раменский район, село Михайловская Слобода			
Изм.	Кол.уч.	Лист	№ док.	Подп.	Дата	Часовня иконы Божией Матери Смоленской	Стадия	Лист	Листов
Архитектор	Волков А.А.						АР	8	
						План на отм. +5.400, план кровли			