

Часовня иконы Божией Матери Тихвинской


Архитектурные решения

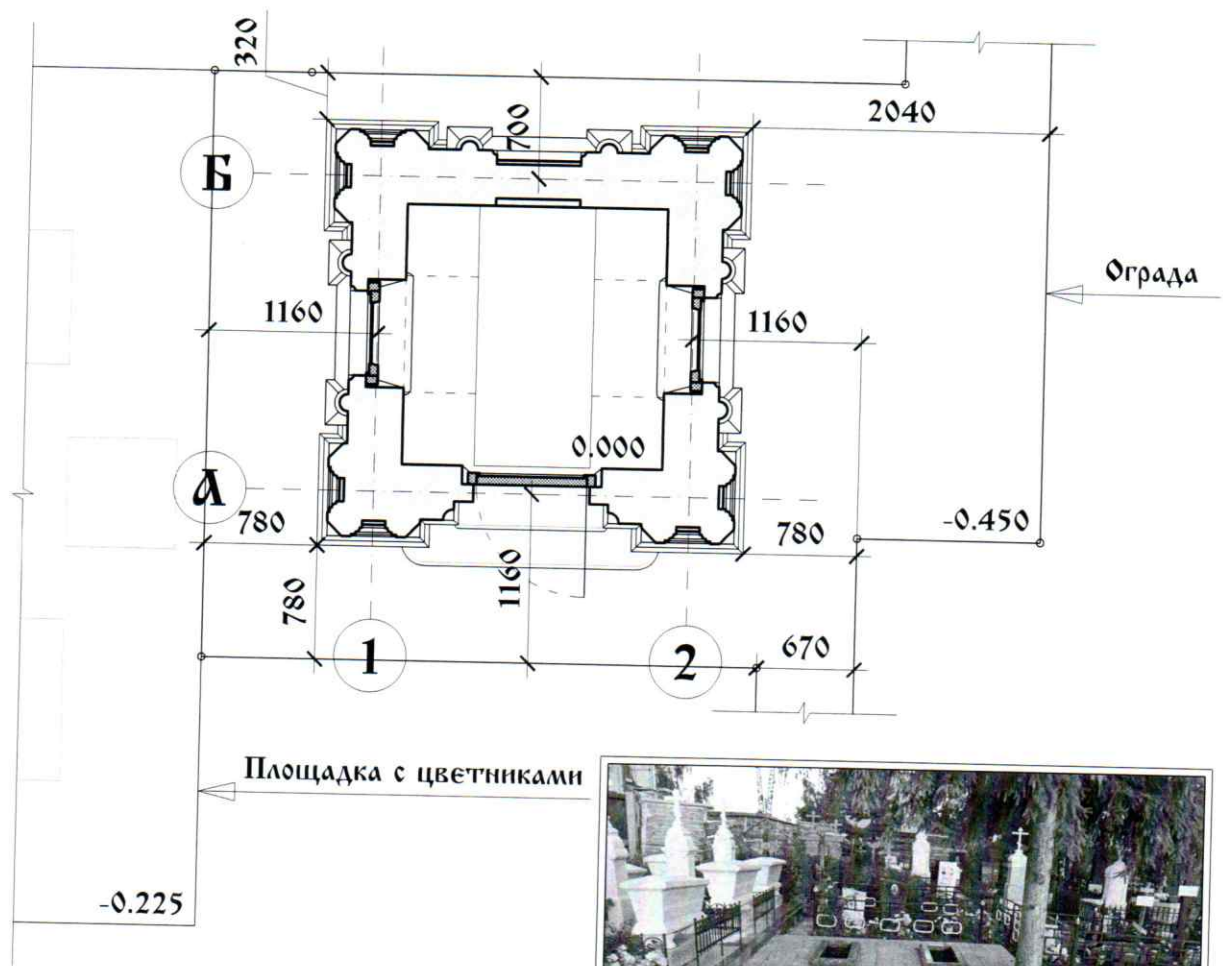
Архитектор:

Волков А.А.

2012 год

<i>Лист</i>	<i>Наименование</i>	<i>Примечания</i>
1	<i>Ведомость чертежей</i>	
2	<i>План размещения на участке</i>	
3	<i>План на отм. +1.240 мм</i>	
4	<i>План восьмерика на отм. +3450 мм</i>	
5	<i>Западный фасад</i>	
6	<i>Северный фасад</i>	
7	<i>Восточный фасад</i>	
8	<i>Южный фасад</i>	
9	<i>Разрез 1-1</i>	
10	<i>Колористическое решение</i>	
11	<i>План кровли</i>	

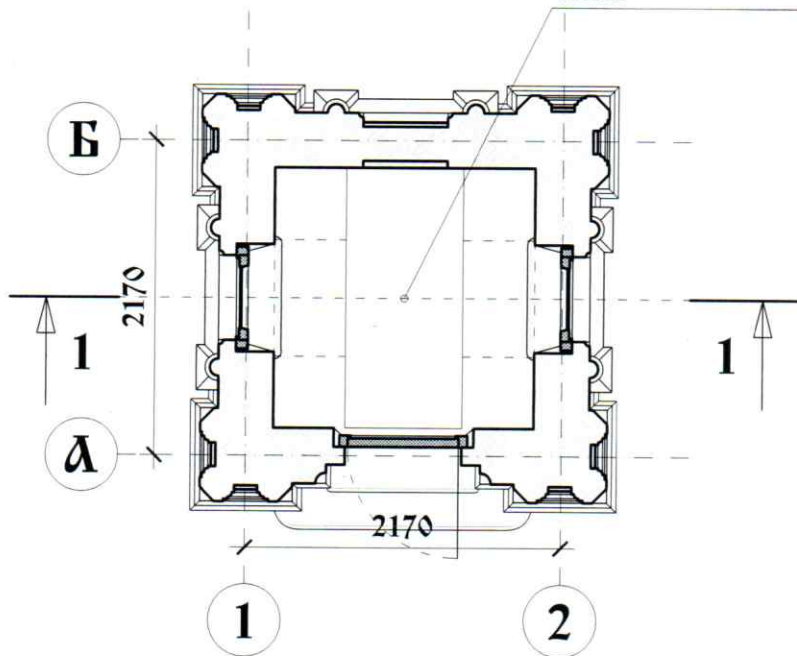
							Московская область, Раменский район, село Михайловская Слобода		
Изм.	Кол.уч.	Лист	№ док.	Подп.	Дата				
Архитектор	Волков А.А.						Часовня иконы Божией Матери Тихвинской	Стадия АР	Лист 1
								Листов 11	
							Ведомость чертежей		



Примечания.
Размеры даны в миллиметрах.

Инв. № подл.	Подп. и дата						Взам. инв. №		
	Изм.	Кол.уч.	Лист	№ док.	Подп.	Дата			
	Архитектор	Волков А.А.			<i>[Signature]</i>				
Московская область, Раменский район, село Михайловская Слобода							Стадия	Лист	Листов
							АР	2	
План размещения на участке									

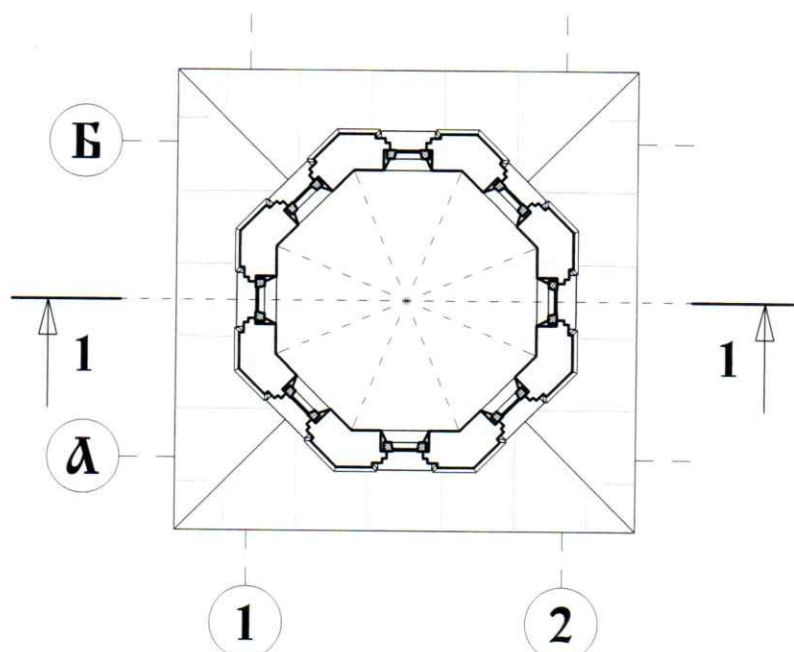
Отверстие в полу для захоронения. Будет замурованно после завершения строительства часовни.



Примечания.
Размеры даны в миллиметрах.

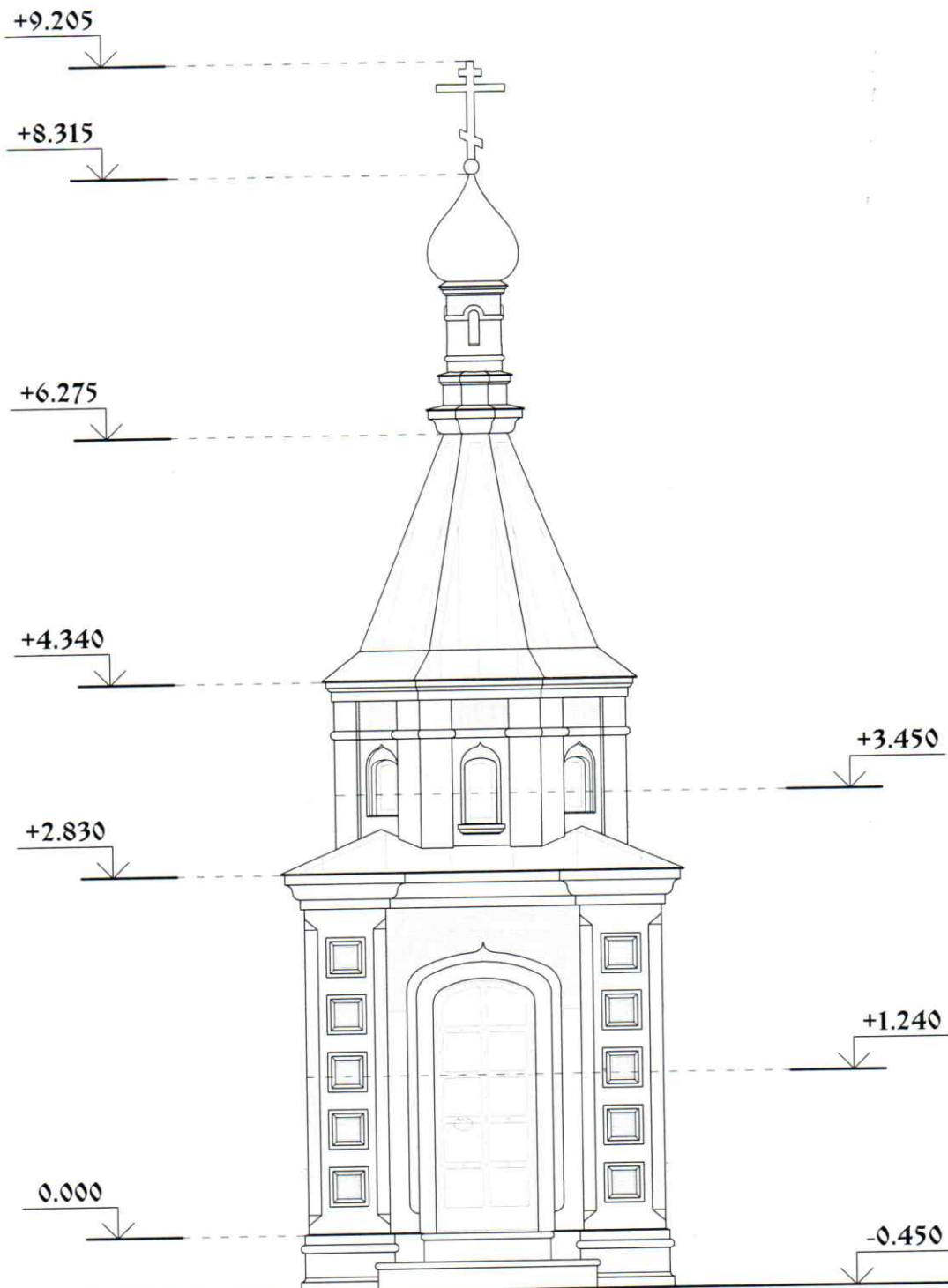
Изразцовые и майоликовые вставки -

Инив. № подл.	Подп. и дата	Взам. инв. №								
			Московская область, Раменский район, село Михайловская Слобода							
			Изм.	Кол.уч.	Лист	№ док.	Подп.	Дата		
			Архитектор	Волков А.А.			<i>автор</i>			
			Часовня иконы Божией Матери Тихвинской					Стадия	Лист	Листов
			План на отм. +1.240					АР	3	



Примечания.
Размеры даны в миллиметрах.

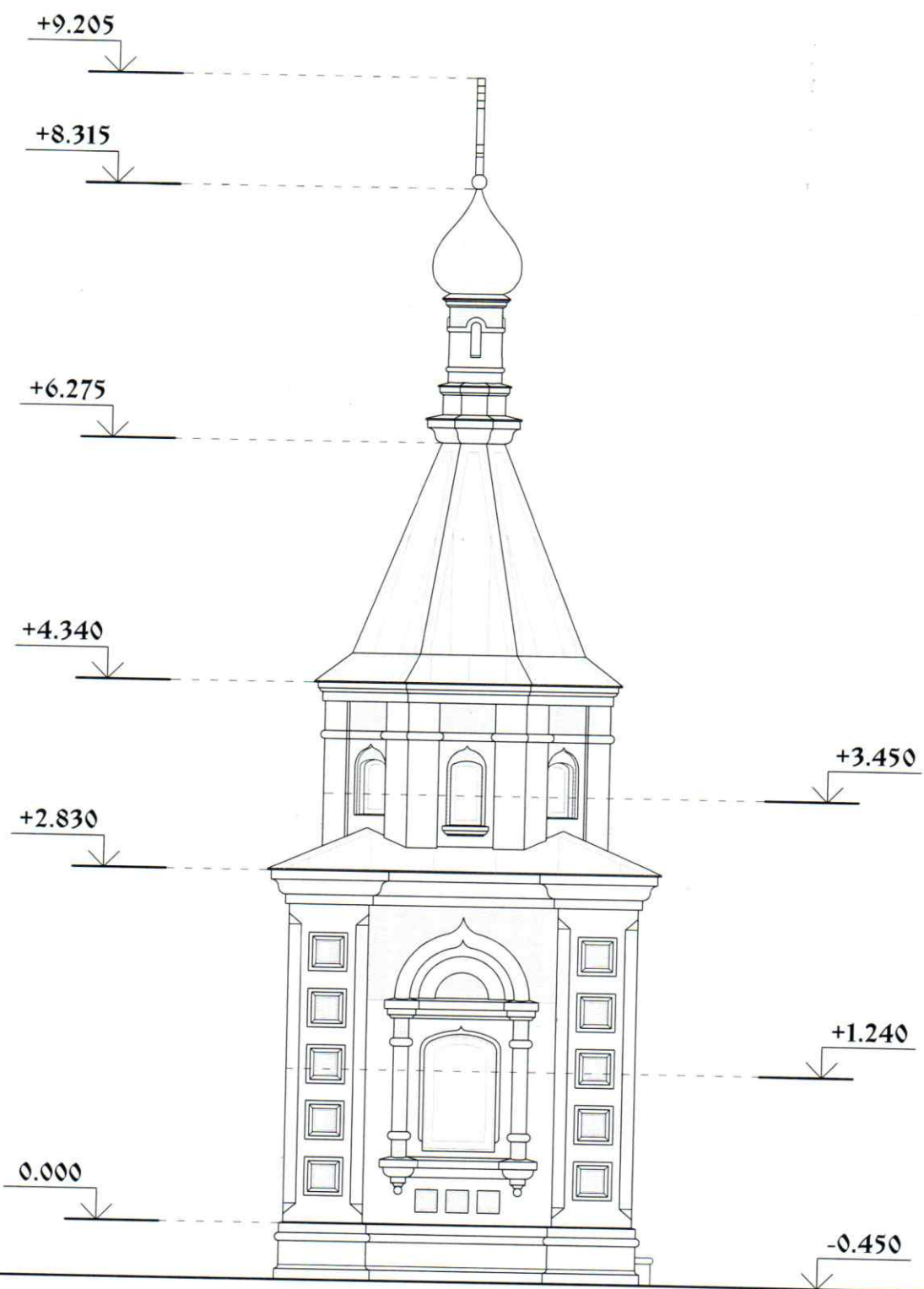
Инв. № подл.	Подп. и дата	Взам. инв. №					Масштаб	Стадия	Лист	Листов
		Изм.	Кол.уч.	Лист	№ док.	Подп.				
		Архитектор	Волков А.А.	<i>AW</i>			АР	4		
		Московская область, Раменский район, село Михайловская Слобода								
		Часовня иконы Божней Матери Тихвинской								
		План восьмерика на отм. +3.450								



Примечания.
Размеры даны в миллиметрах.

Изразцовые и майоликовые вставки -

Взам. инв. №										
	Подп. и дата						Московская область, Раменский район, село Михайловская Слобода			
Инв. № подл.	Изм.	Кол.уч.	Лист	№ док.	Подп.	Дата	Часовня иконы Божией Матери Тихвинской	Стадия	Лист	Листов
	Архитектор	Волков А.А.			<i>AW</i>			АР	5	
Западный фасад										



Примечания.
Размеры даны в миллиметрах.

Изразцовые и майоликовые вставки -

Московская область, Раменский район, село Михайловская Слобода

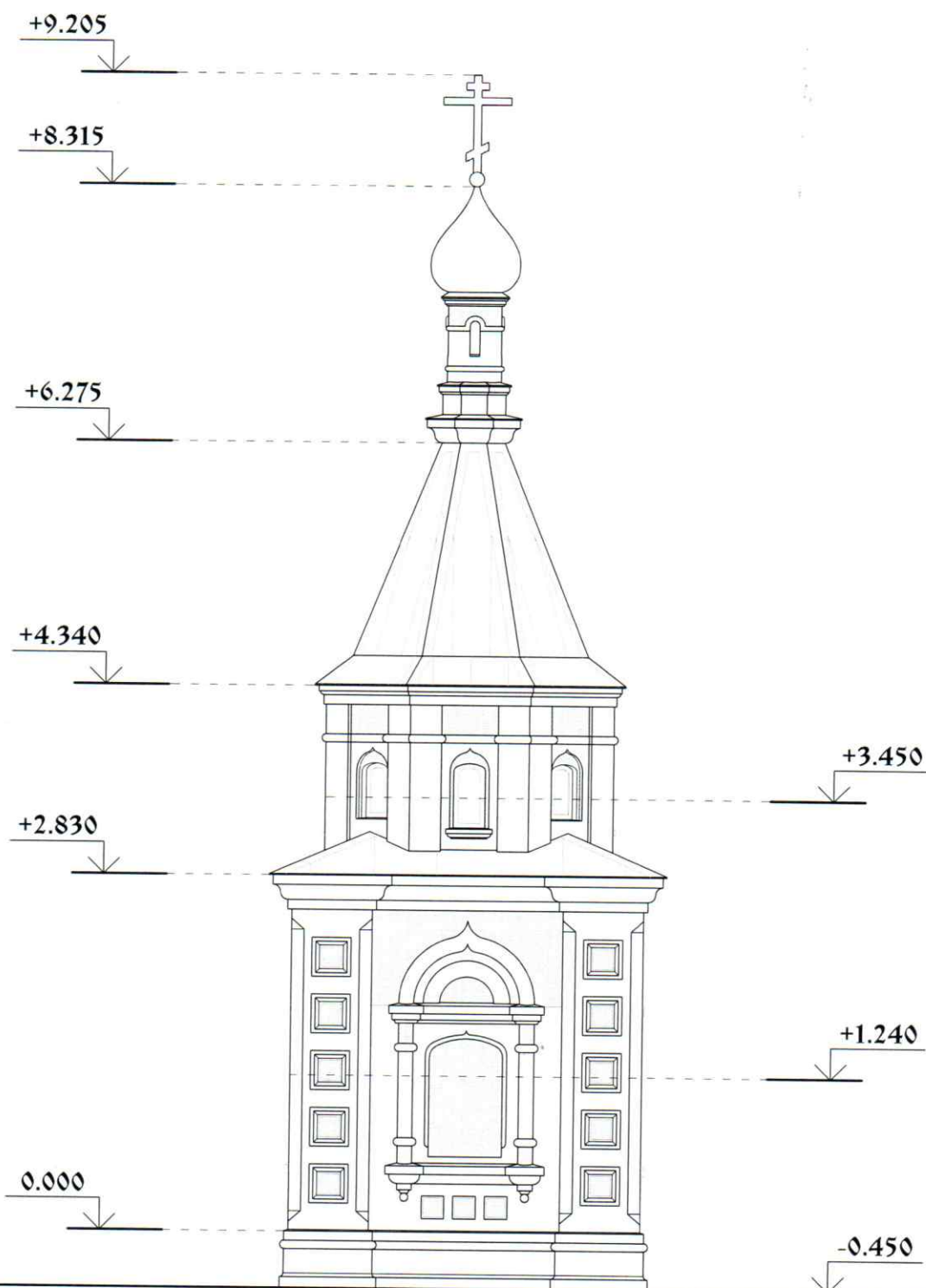
Изм.	Кол.уч.	Лист	№ док.	Подп.	Дата
Архитектор	Волков А.А.			<i>AW</i>	

Часовня иконы Божией Матери
Тихвинской

Стадия	Лист	Листов
АР	6	

Северный фасад

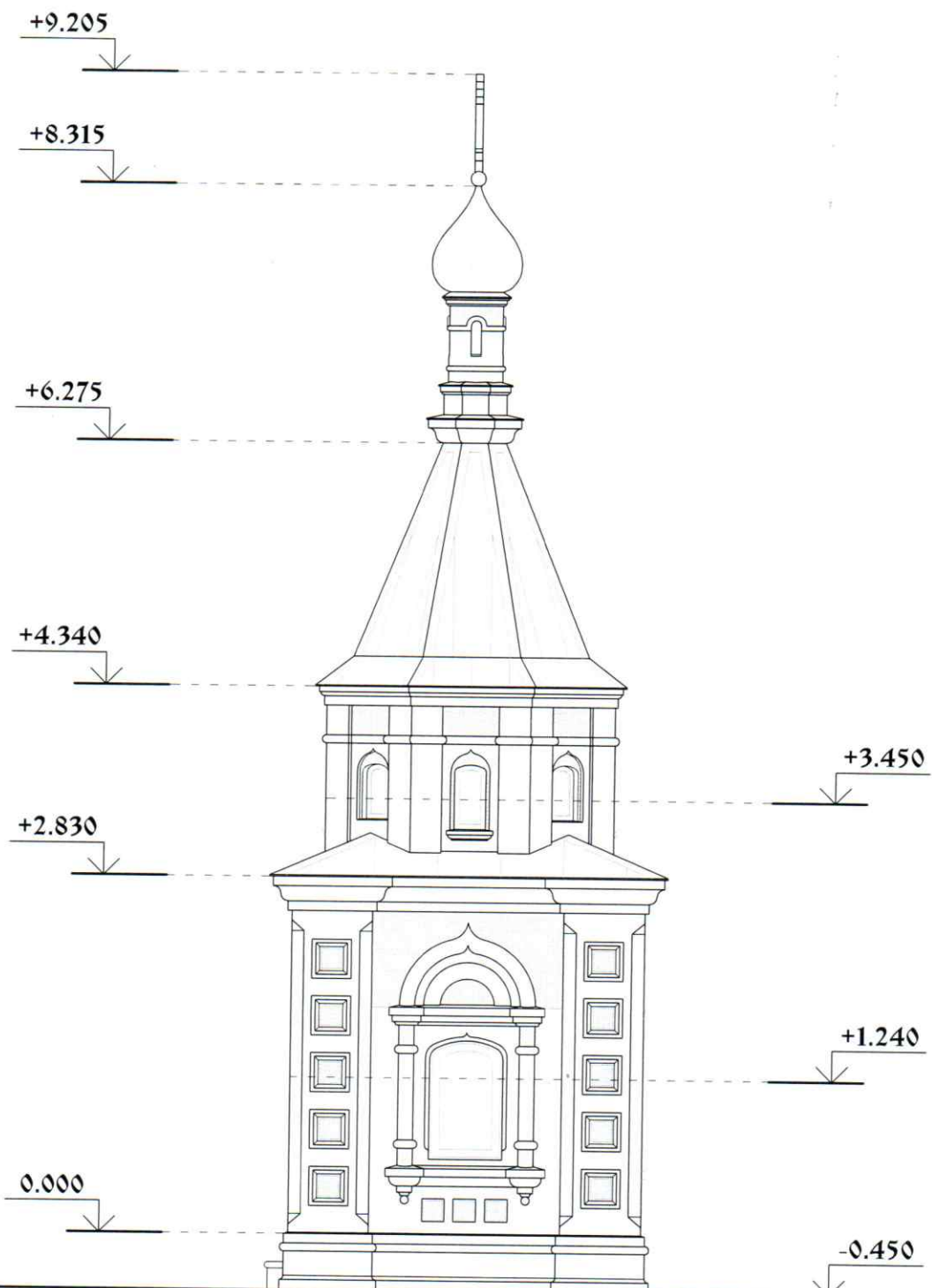
Инв. № подл. Подп. и дата Взам. инв. №



Примечания.
Размеры даны в миллиметрах.

Изразцовые и майоликовые вставки -

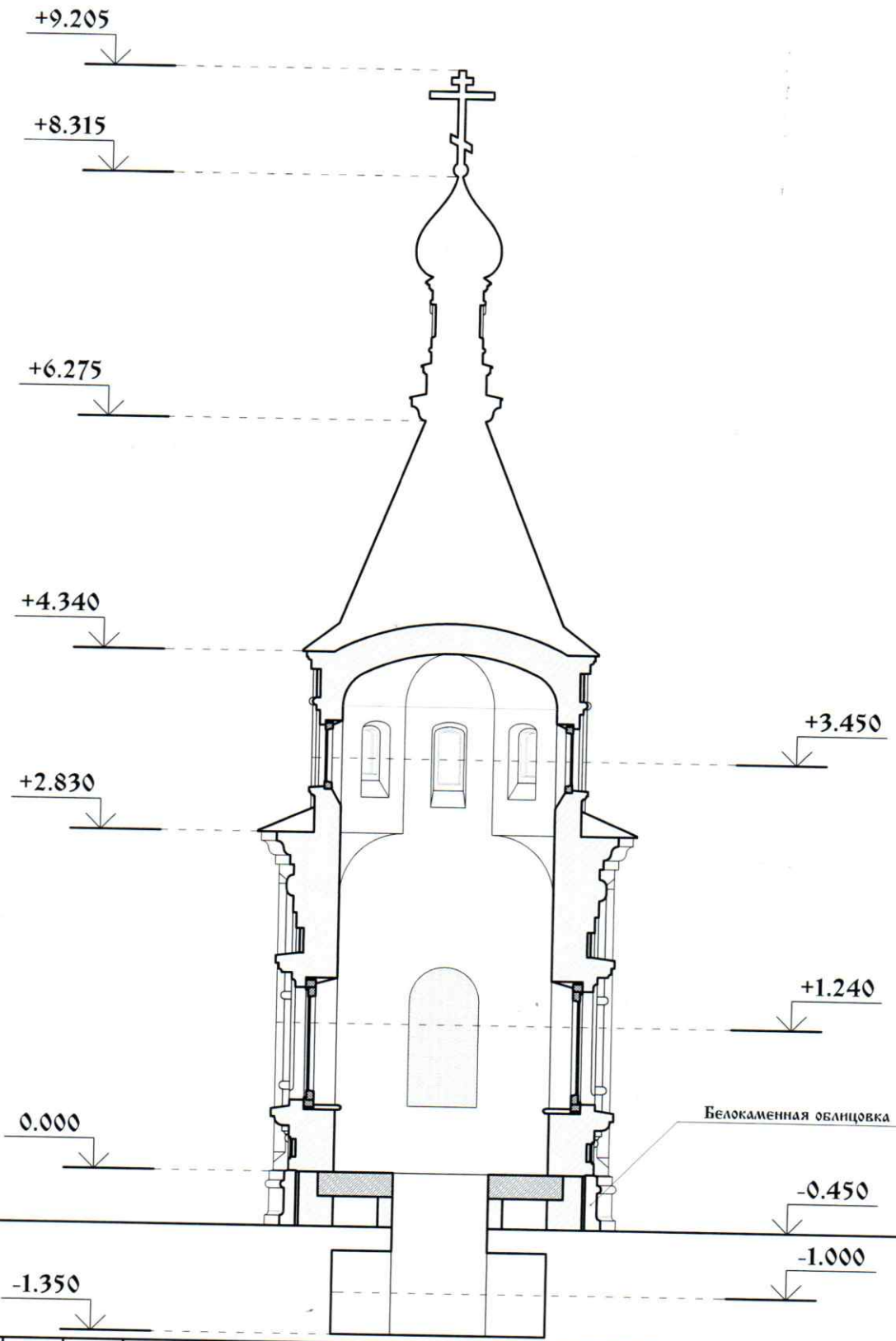
Инв. № подл.	Подп. и дата	Взам. инв. №					Московская область, Раменский район, село Михайловская Глобода			
			Изм.	Кол.уч.	Лист	№ док.	Подп.	Дата	Стадия	Лист
			Архитектор	Волков А.А.	<i>AW</i>			АР	7	
			Часовня иконы Божней Матери Тихвинской							
			Восточный фасад							



Примечания.
Размеры даны в миллиметрах.

Изразцовые и майоликовые вставки -

Инв. № подл.	Подп. и дата	Взам. инв. №	Московская область, Раменский район, село Михайловская Слобода						Этадия	Лист	Листов
			Изм.	Кол.уч.	Лист	№ док.	Подп.	Дата			
			Архитектор Волков А.А. <i>Волков</i>						Часовня иконы Божией Матери Тихвинской		
									Южный фасад		



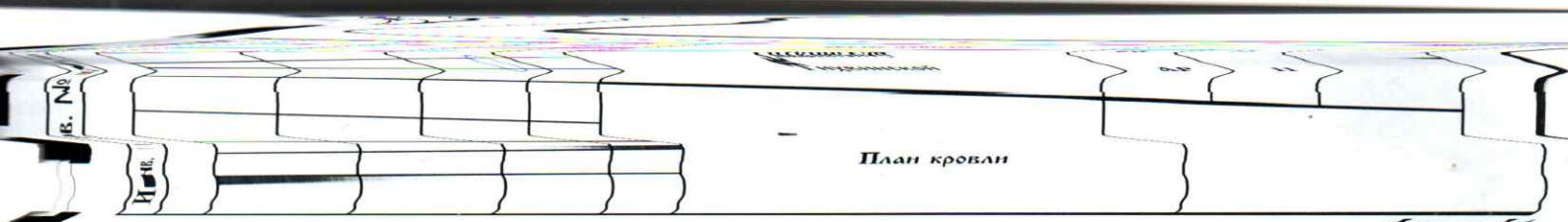
№ подл.	Подп. и дата					
	Взам. инв. №					
	Изм.	Кол.ч.	Лист	№ док.	Подп.	Дата
	Архитектор	Волков А.А.			<i>Волков</i>	

Московская область, Раменский район, село Михайловская Слобода

Часовня иконы Божией Матери Тихвинской

Стадия	Лист	Листов
АР	9	

УДДЕЗ



В. №

П. №

План кровли

Формат А4

