

Работа проекта часовни иконы Б. м. Троееругицы
получена и проверена 18 августа 2022 г.
архитек. Уриной (Фенисов)

Арх. Волков А. А. *Волков*

Проект часовни иконы Божией Матери Троееругицы

Архитектурные решения

Архитектор

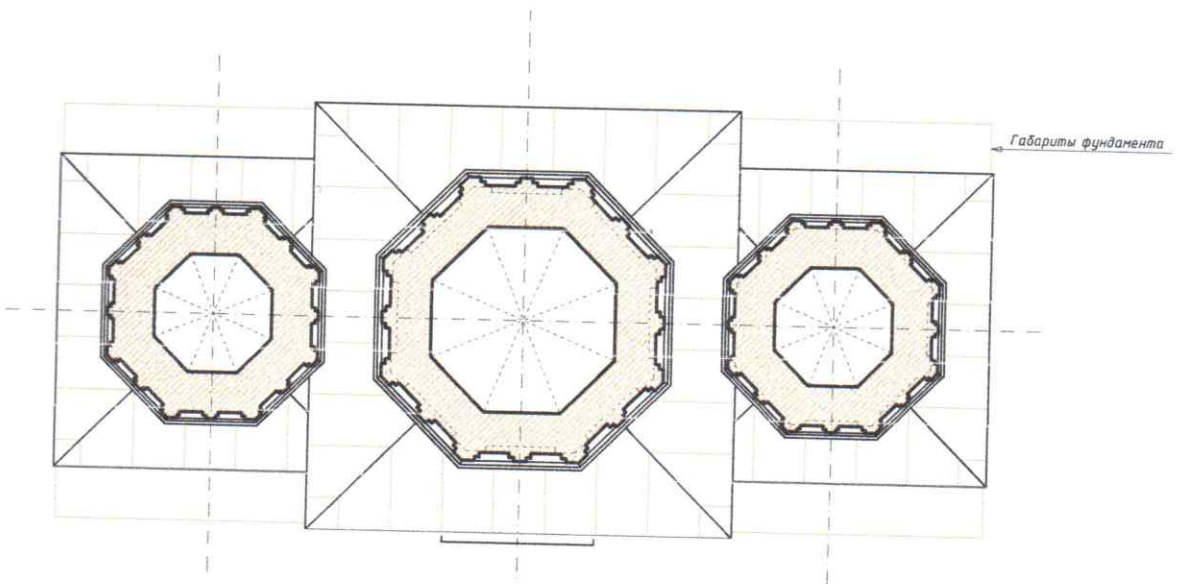
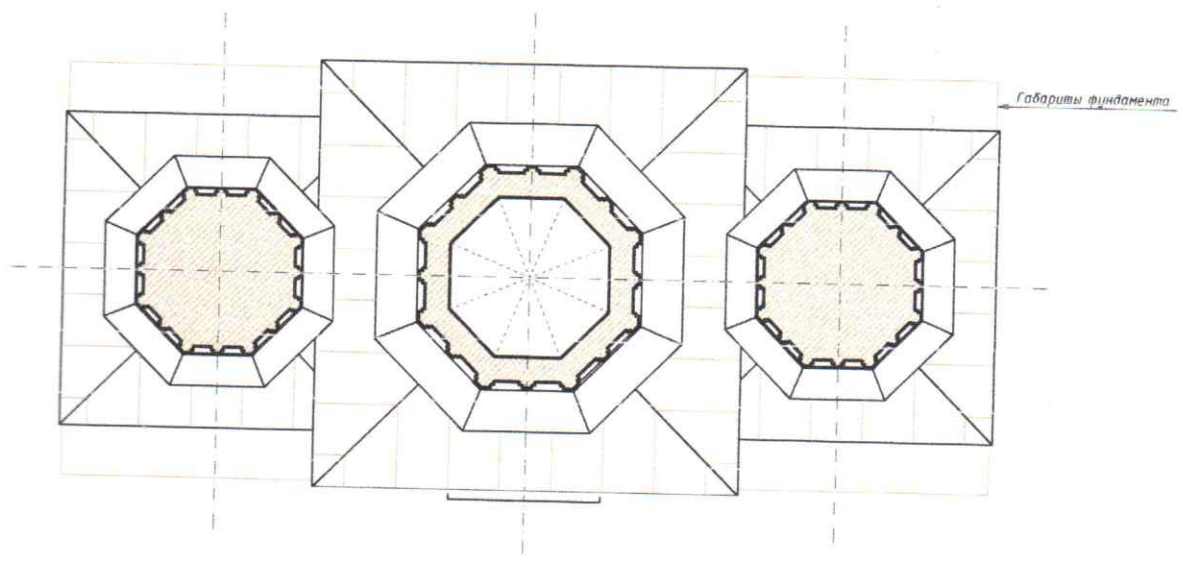
Волков А. А.

2016 год

Ведомость чертежей

<i>Лист</i>	<i>Наименование</i>	<i>Примечание</i>
1	<i>Ведомость чертежей</i>	
2	<i>План на отм. +0.400, план на отм. +1.100</i>	
3	<i>План по кокошникам</i>	
4	<i>План кровли, план по барабанам на отм. +7.600, +9.400</i>	
5	<i>Западный фасад</i>	
6	<i>Южный фасад</i>	
7	<i>Восточный фасад</i>	
8	<i>Северный фасад</i>	
9	<i>Продольный разрез</i>	

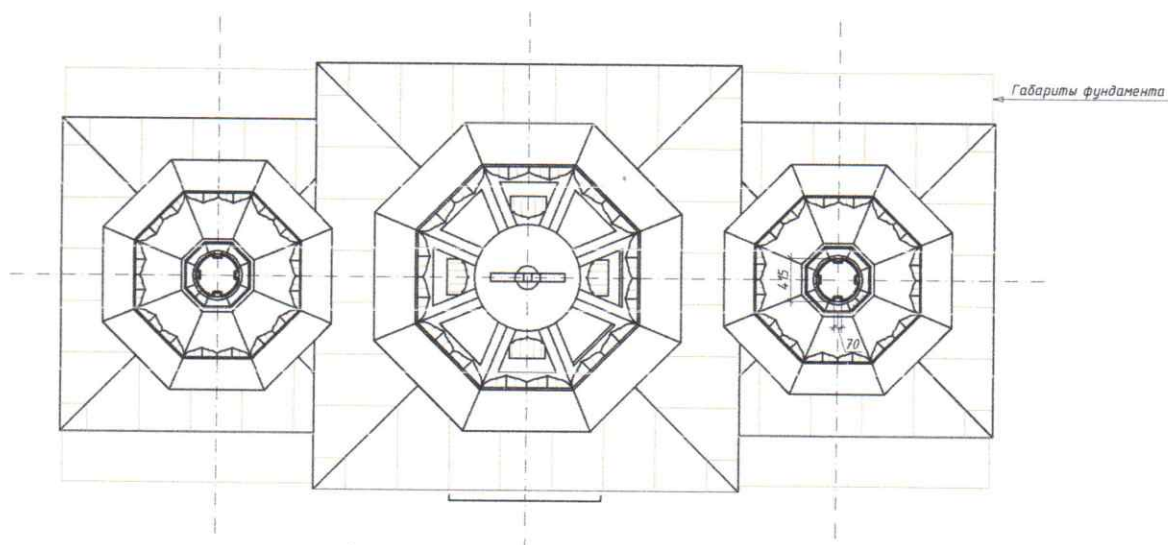
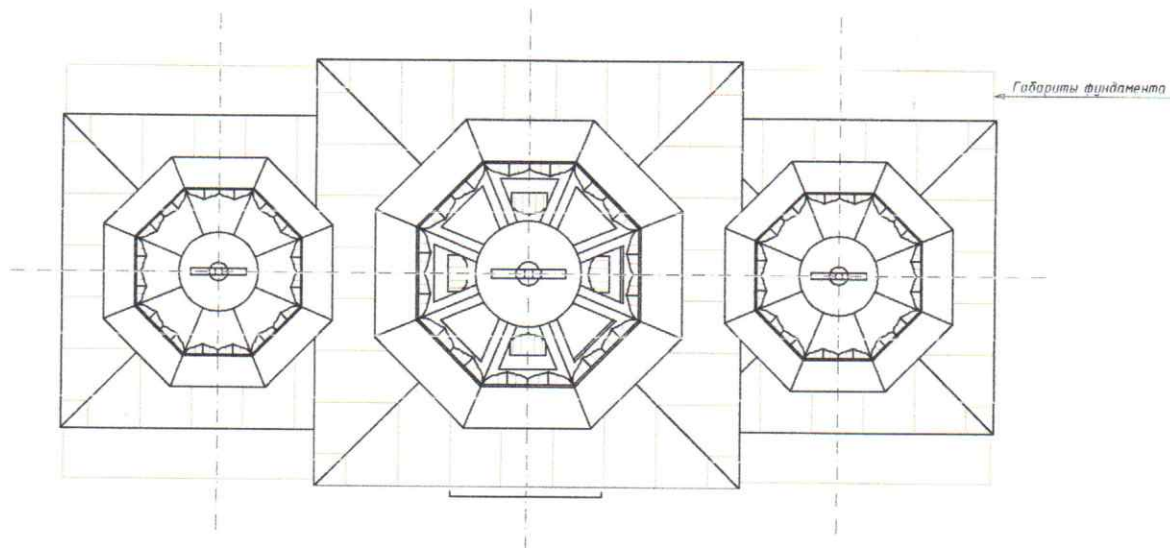
							<i>Московская область, Раменский район, село Михайловская Слобода</i>		
<i>Изм.</i>	<i>Кол.уч.</i>	<i>Лист</i>	<i>№ док.</i>	<i>Подп.</i>	<i>Дата</i>				
Архитектор	Волков А.А.					<i>Часовня иконы Божией Матери Троеручицы</i>			<i>Стадия</i>
							<i>АР</i>	<i>Лист</i>	<i>Листов</i>
								1	9
						<i>Ведомость чертежей</i>			



Примечания.

Размеры даны в миллиметрах.
Масштаб - 1:50.

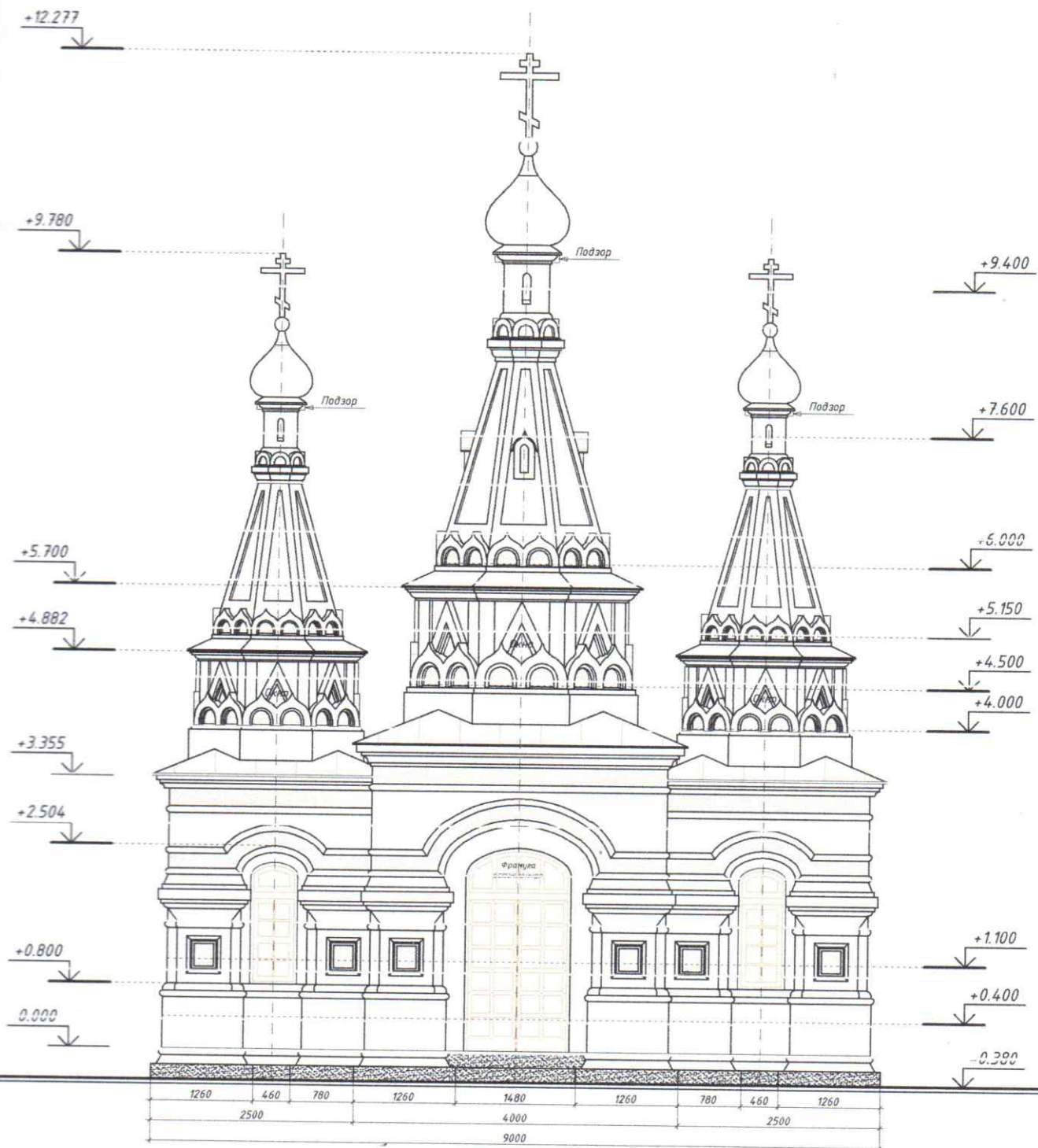
						Московская область, Раменский район, село Михайловская Слобода			
Изм.	Кол.уч.	Лист	№ док.	Подп.	Дата				
						Часовня иконы Божией Матери Троеручицы	Листовой	Лист	Листовой
							АР	3	
План по кокошникам на отм. +6.000, +5.150, и на отм. +4.500, +4.000									



Примечания.

Размеры даны в миллиметрах.
Масштаб - 1:50.

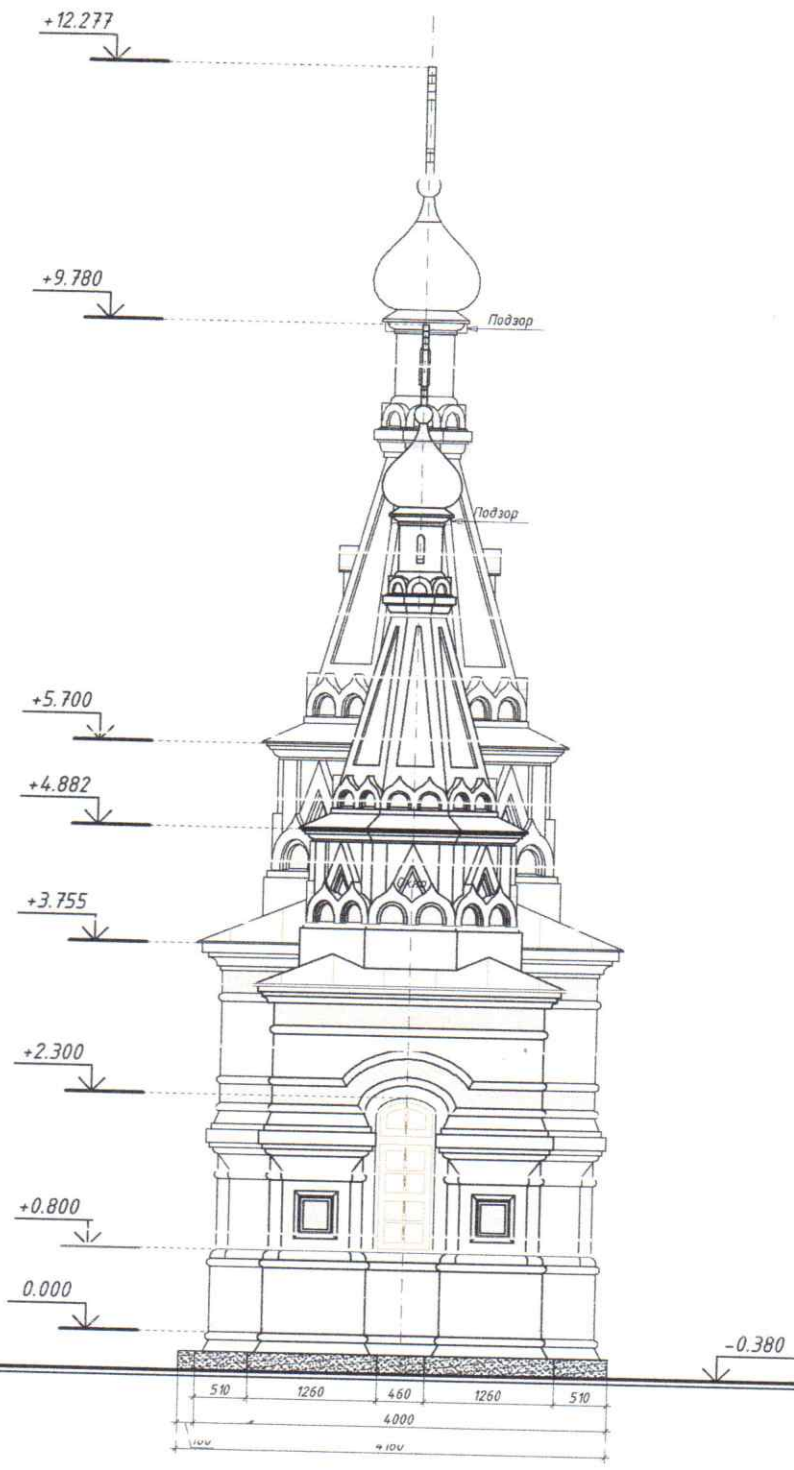
Изм.	Колуч.	Лист	№ док.	Подп.	Дата			
						Московская область, Раменский район, село Михайловская Слобода		
						Стойки	Листы	Листов
						АР	4	
						Часовня иконы Божией Матери Троеручицы		
						План кровли, план по барабанам на отн. +7.600, +9.400		



Примечания.

Размеры даны в миллиметрах.
Масштаб - 1:50.

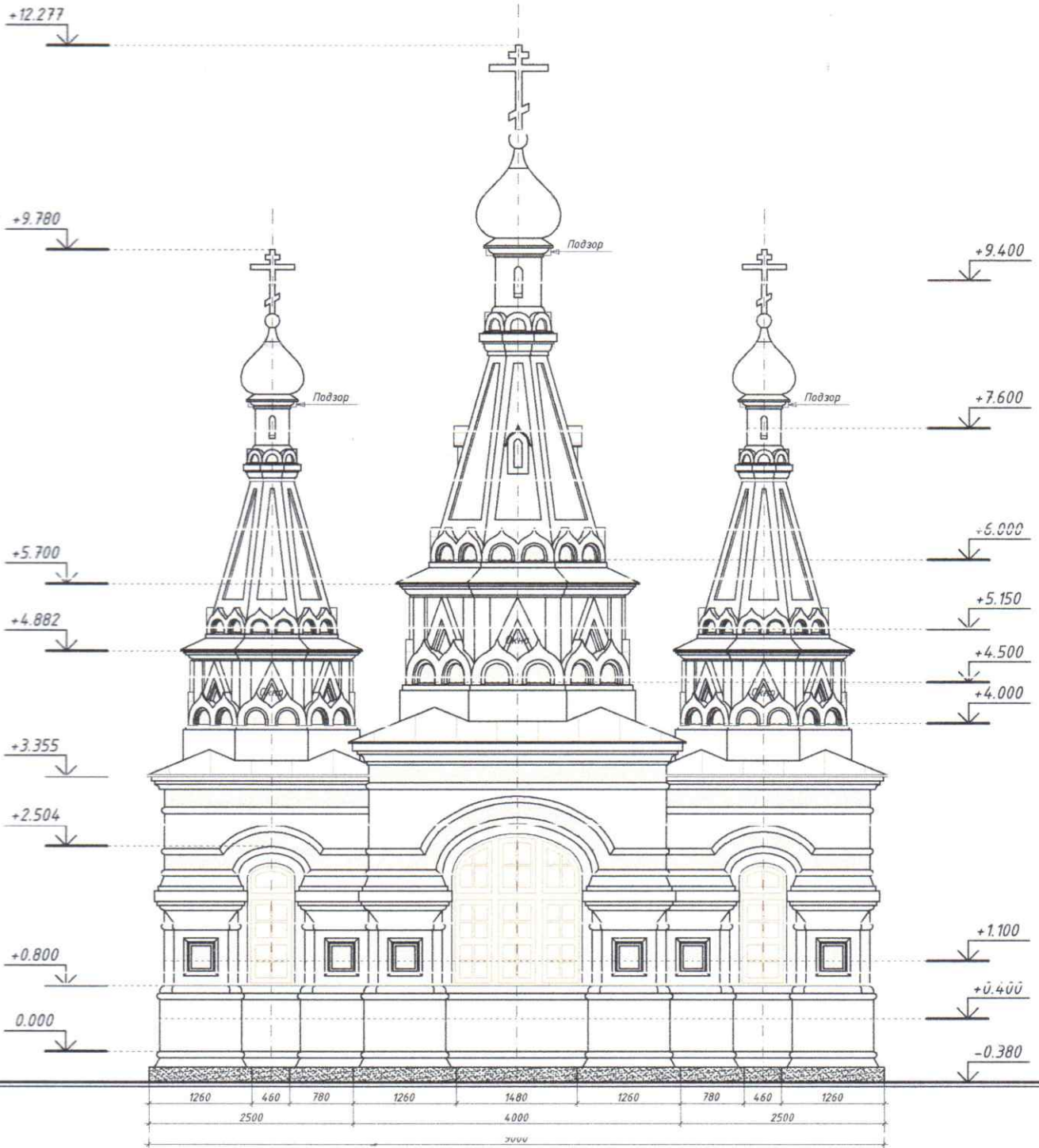
						Московская область, Раменский район, село Михайловская Слобода			
ИЗМ.	КОМП.	ЛИСТЫ	ИЗД.	ПРОИЗ.	ДЛИНА	Часовня иконы Божией Матери Троеручицы	Стадия	Лист	Листов
Архитектор	Волков А.А.						АР	5	
						Западный фасад			



Примечания.

Размеры даны в миллиметрах.
Масштаб - 1:50.

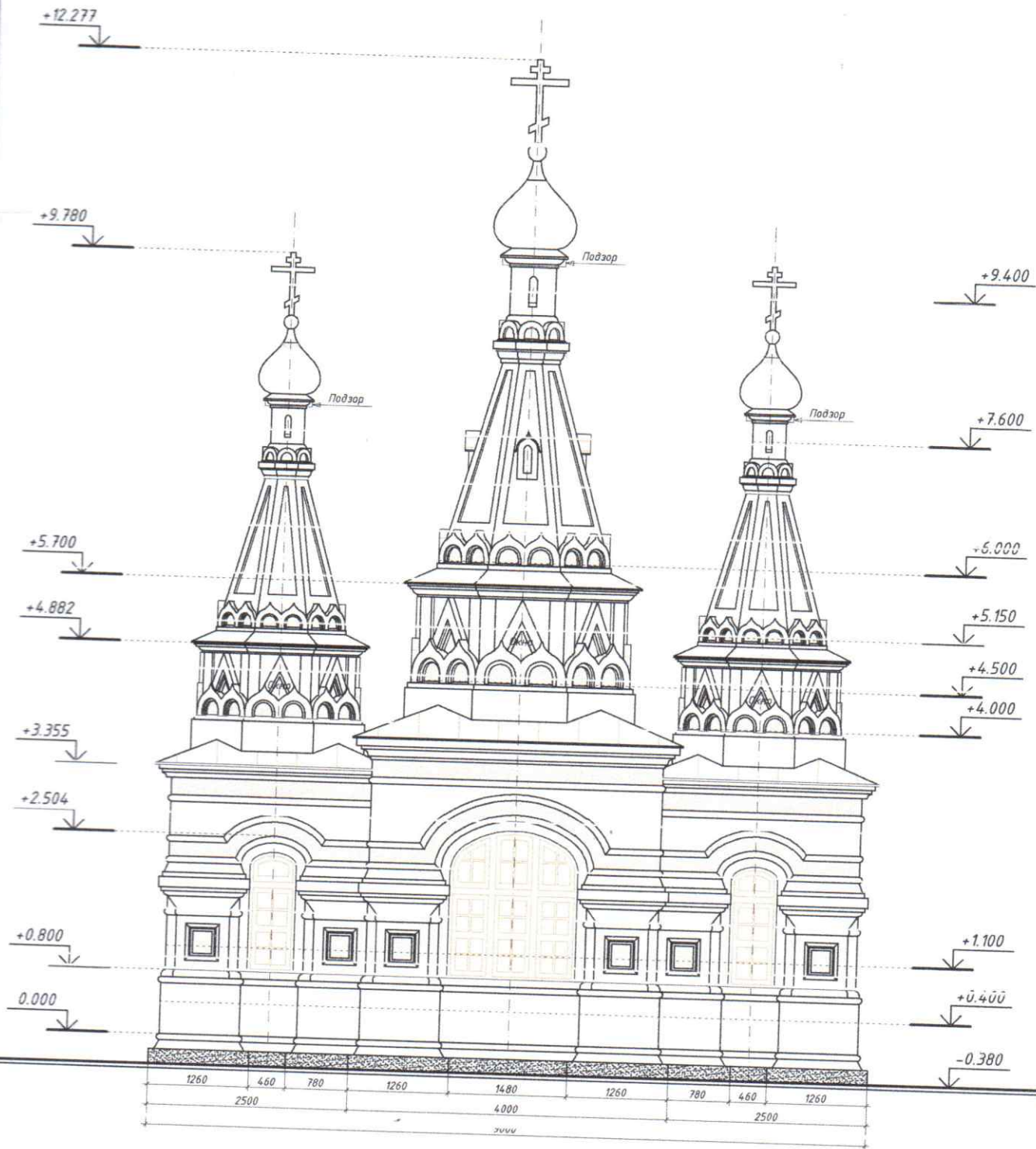
						Московская область, Раменский район, село Михайловская Слобода			
Изм.	Кол.уч.	Лист	№ док.	Подп.	Дата	Часовня иконы Божией Матери Тростручицы	Стадия	Лист	Листов
Архитектор	Волков А.А.			<i>AW</i>			АР	6	
						Южный фасад			



Примечания.

Размеры даны в миллиметрах.
Масштаб - 1:50.

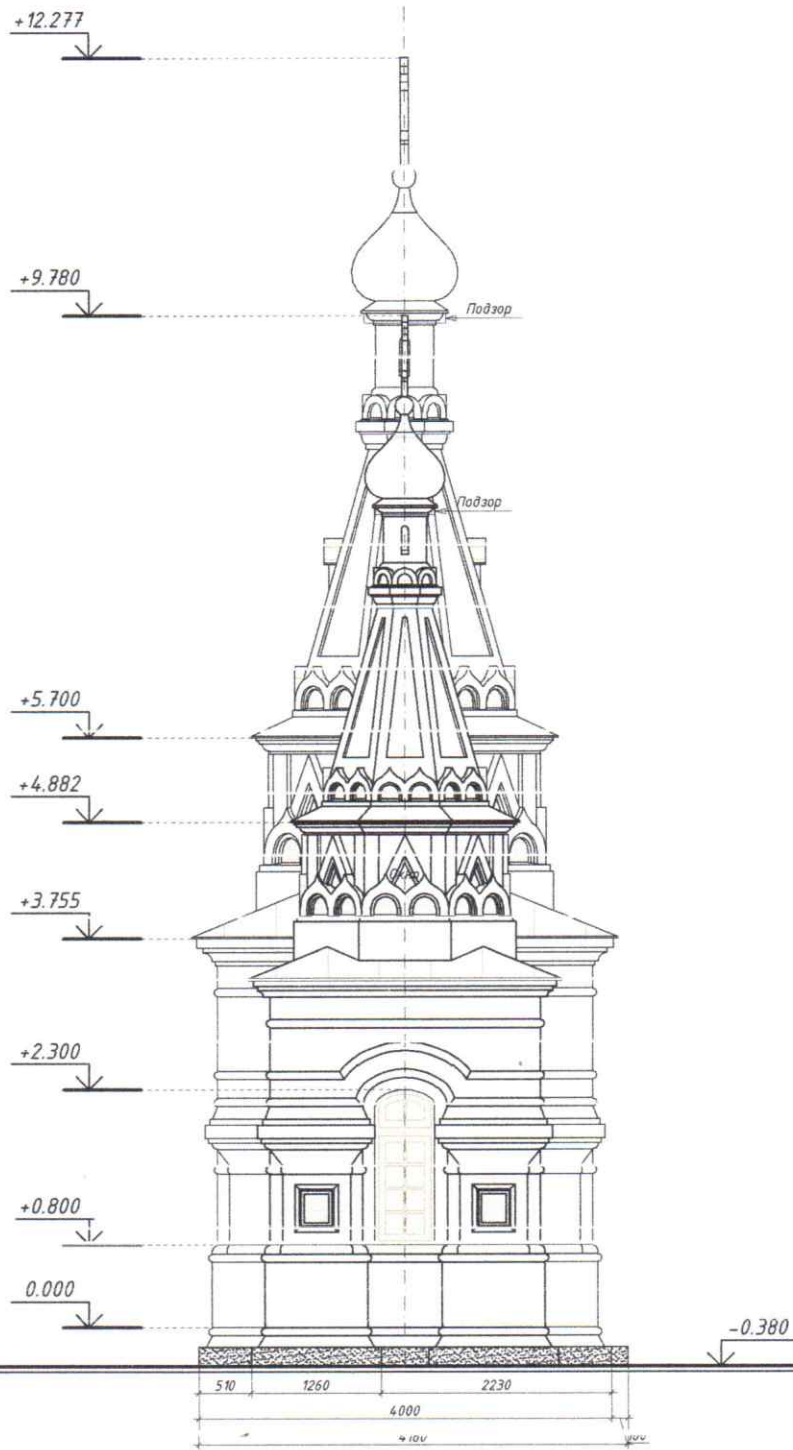
						Московская область, Раменский район, село Михайловская Слобода			
Изм.	Кол.уч.	Лист	№ док.	Подп.	Дата	Часовня иконы Божией Матери Троеручицы	Стадия	Лист	Листов
Архитектор	Волков А.А.						АР	7	
						Восточный фасад			



Примечания.

Размеры даны в миллиметрах.
Масштаб - 1:50.

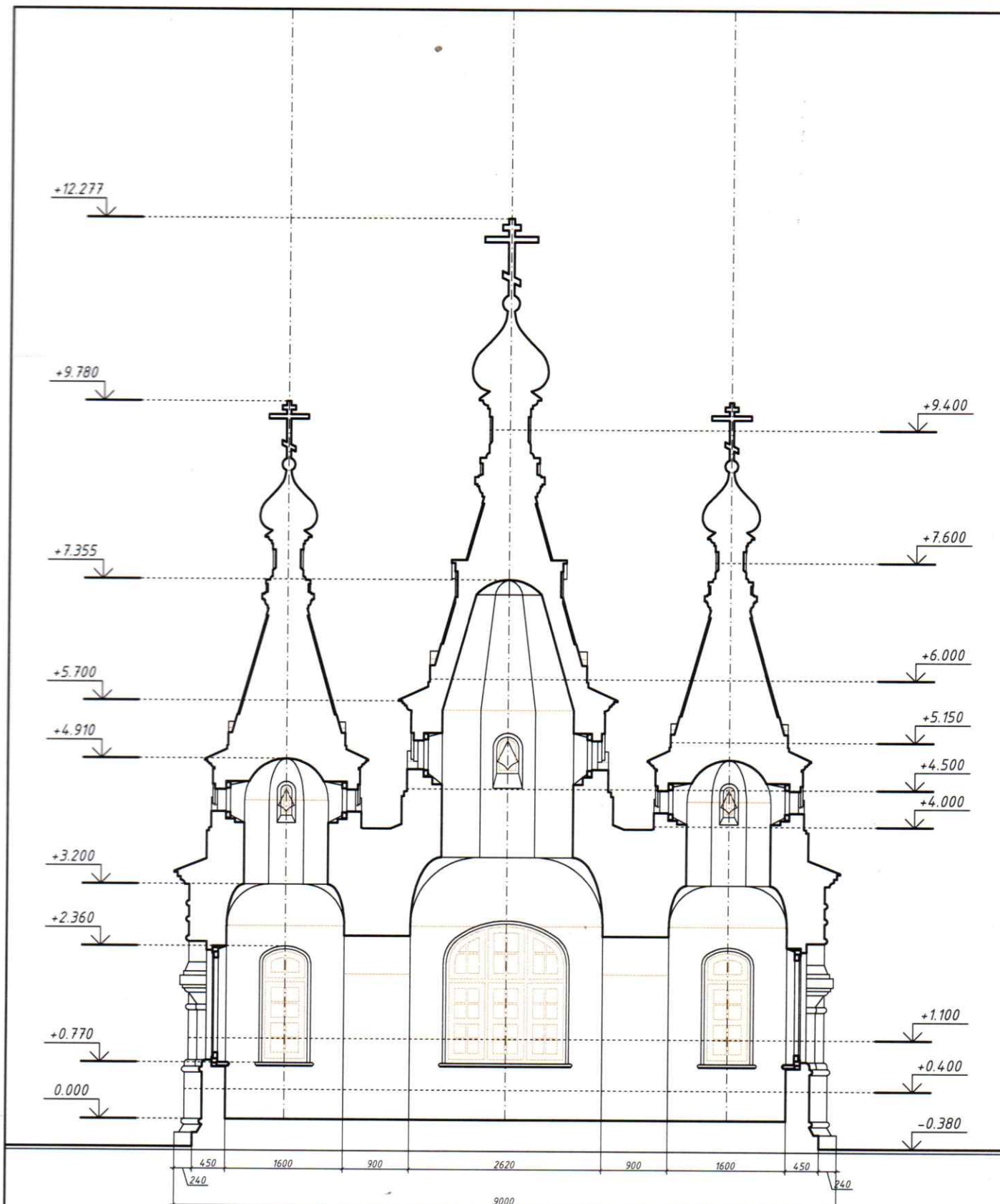
						Московская область, Раменский район, село Михайловская Слобода			
Изм.	Кол.уч.	Лист	№ док.	Подп.	Дата	Часовня иконы Божией Матери Троеручицы	Стадия	Лист	Листов
							АР	7	
						Восточный фасад			



Примечания.

Размеры даны в миллиметрах.
Масштаб - 1:50.

						Московская область, Раменский район, село Михайловская Слобода			
Изм.	Колуч.	Лист	№ док.	Подп.	Дата	Часовня иконы Божией Матери Троеручицы	Стадия	Лист	Листов
Архитектор	Волков А.А.						АР	8	
						Северный фасад			



Примечания.

Размеры даны в миллиметрах.
Масштаб - 1:50.

Изм.	Кол.уч.	Лист	№ док.	Подп.	Дата
Архитектор	Волков	А.А.		<i>[Signature]</i>	

Московская область, Раменский район,
село Михайловская Слобода

Часовня иконы Божией Матери
Троеручицы

Стадия	Лист	Листов
АР	9	

Продольный разрез