


Работа проекта часовни иконы Б.м. Иерусалимской  
получена и проверена 25/VIII 2022.г  
архитект. Уриинарх (Фенисов)

Арх. Волков А.А. 

## Часовня иконы Иерусалимской Божией матери

### Архитектурные решения

Архитектор:



Волков А.А.

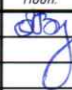
2016 год

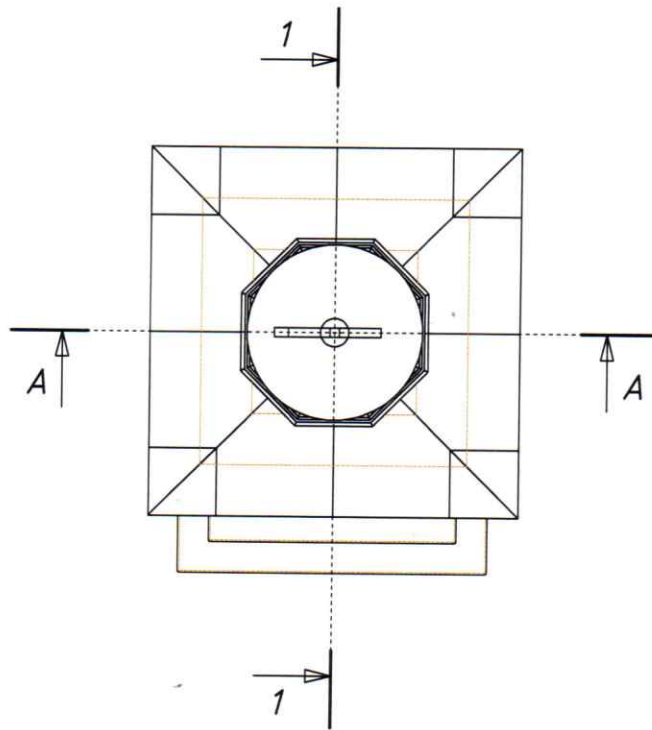
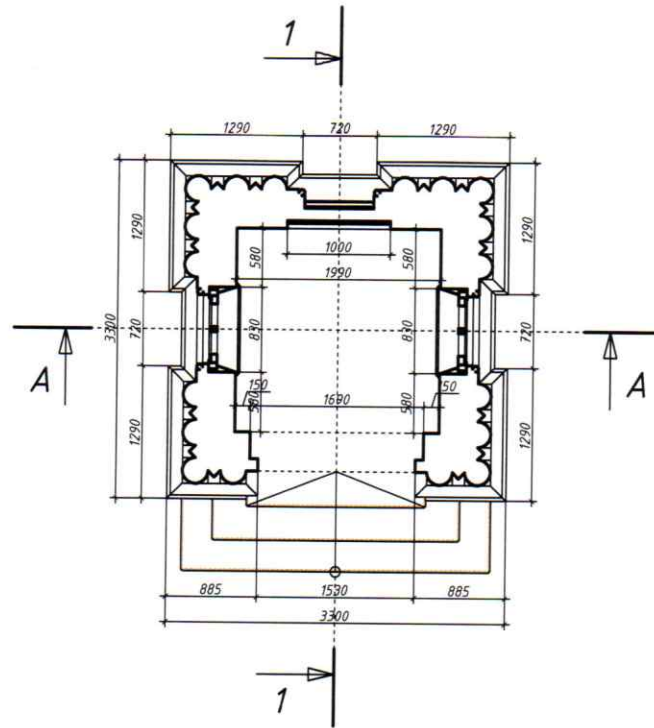
Лист	Наименование	Примечания
1	Ведомость чертежей	
2	План на отм. +1.400, план кровли	
3	Северный фасад	
4	Западный фасад	
5	Южный фасад	
6	Восточный фасад	
7	Разрез 1-1	

**Примечания.**

Размеры даны в миллиметрах.  
Масштаб - 1:50.

-  — Мозаика
-  — Гранит

Изм.	Колуч.	Лист	№ док.	Подп.	Дата				
						Московская область, Раменский район, село Михайловская Слобода			
Архитектор	Волков А.А.					Часовня иконы Иерусалимской Божией матери	Стадия	Лист	Листов
							АР	1	7
						Ведомость чертежей			

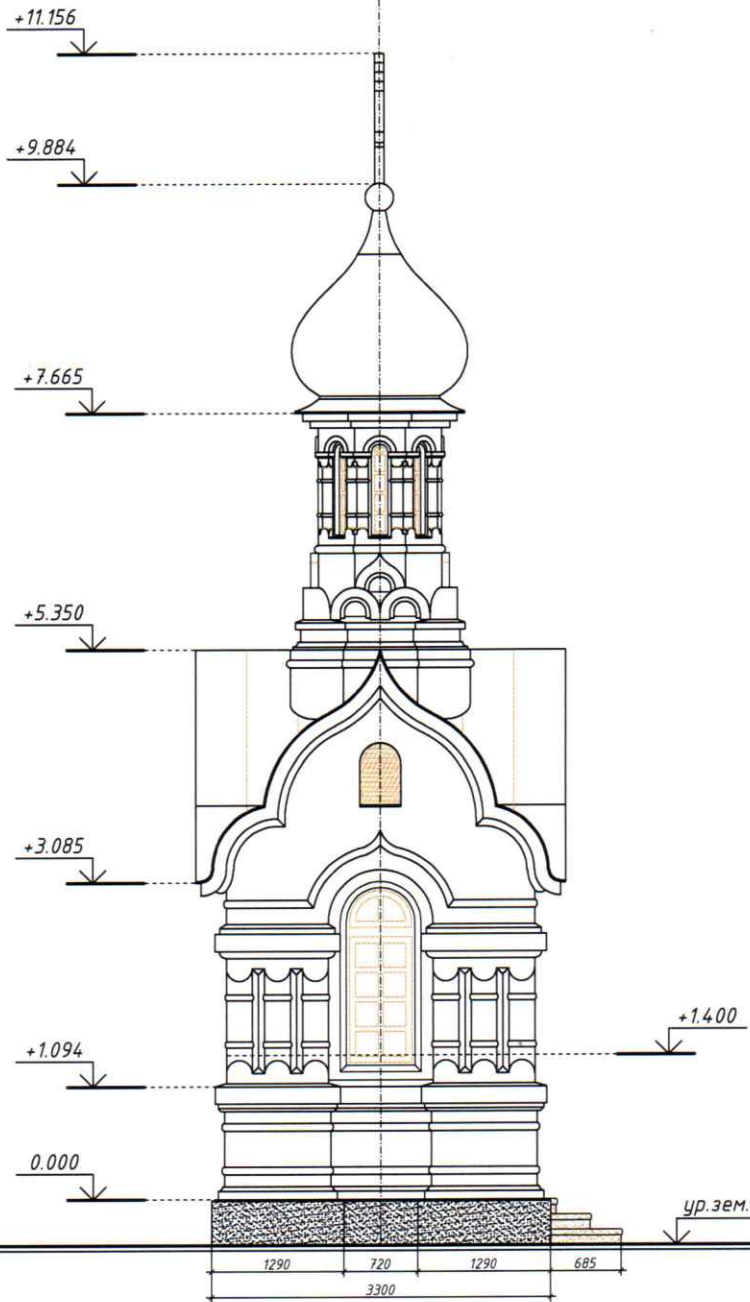


**Примечания.**

Размеры даны в миллиметрах.  
Масштаб - 1:50.



-  — Мозаика
-  — Гранит

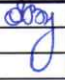
						Московская область, Раменский район, село Михайловская Слобода			
Изм.	Колуч.	Лист	№ док.	Подп.	Дата				Стадия
Архитектор	Волков А.А.			<i>Волков</i>		Часовня иконы Иерусалимской Божией матери	АР	2	
						План на отм. +1.400, план кровли			

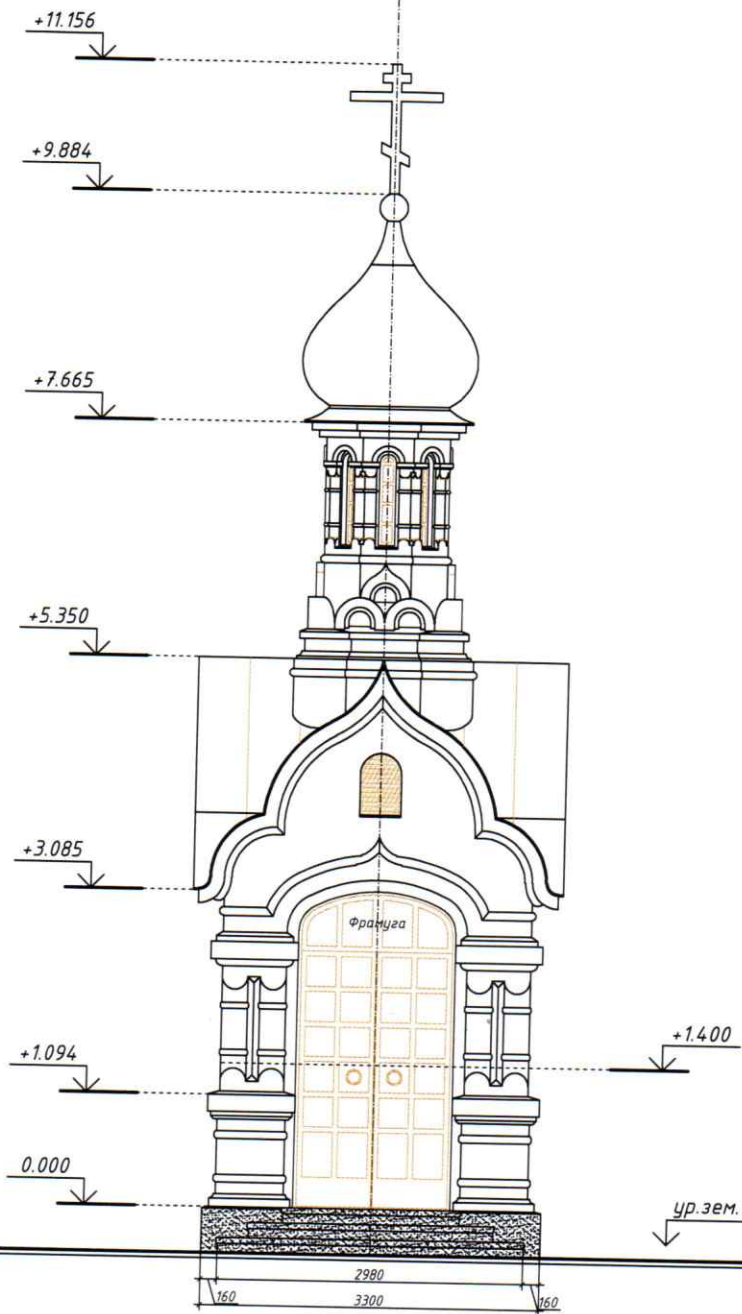


**Примечания.**

Размеры даны в миллиметрах.  
Масштаб - 1:50.

-  — Мозаика
-  — Гранит

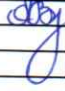
Изм.	Колуч.	Лист	№ док.	Подп.	Дата				
						Московская область, Раменский район, село Михайловская Слобода			
Архитектор	Волков А.А.					Часовня иконы Иерусалимской Божией матери	Стадия	Лист	Листов
							АР	3	
						Северный фасад			

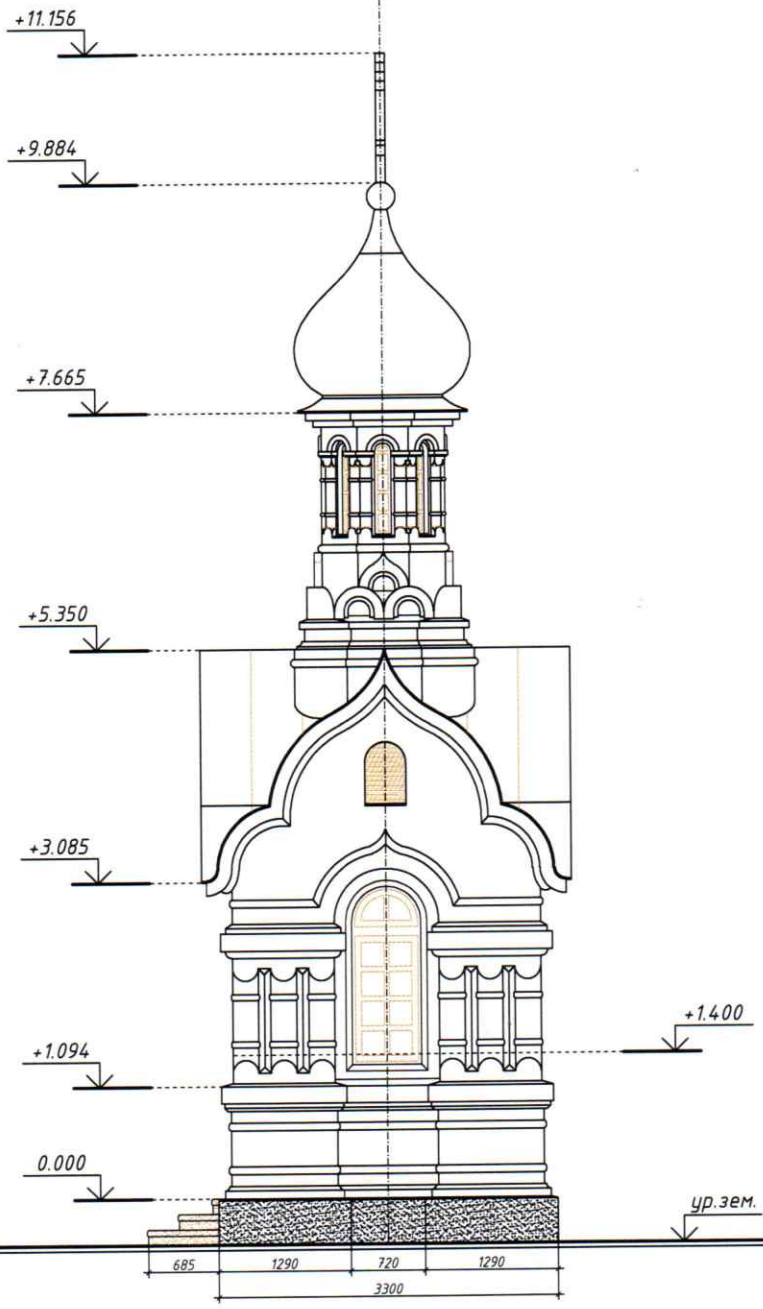


**Примечания.**

Размеры даны в миллиметрах.  
Масштаб - 1:50.



-  — Мозаика
-  — Гранит

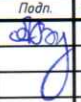
						Московская область, Раменский район, село Михайловская Слобода			
Изм.	Кол.уч.	Лист	№ док.	Подп.	Дата	Часовня иконы Иерусалимской Божией матери	Стадия	Лист	Листов
Архитектор	Волков А.А.						АР	4	
						Западный фасад			

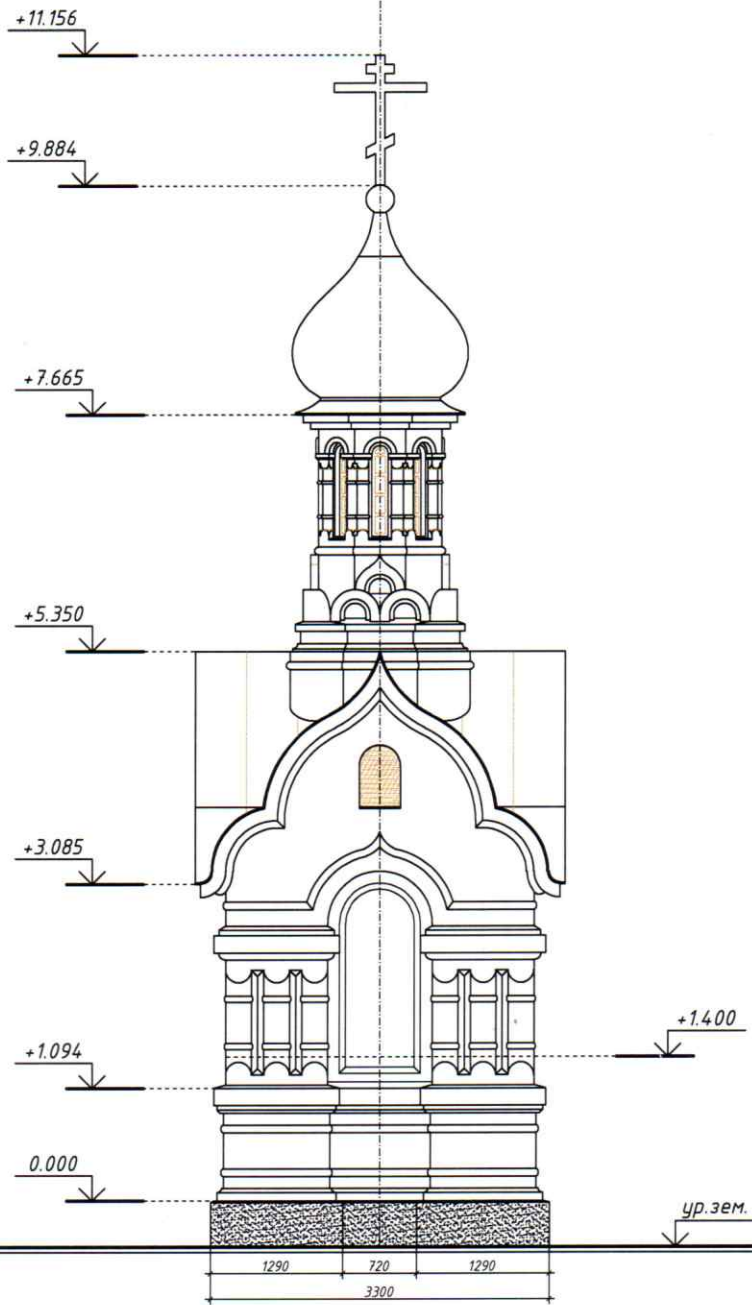


**Примечания.**

Размеры даны в миллиметрах.  
Масштаб - 1:50.


-  — Мозаика
-  — Гранит

						Московская область, Раменский район, село Михайловская Слобода			
Изм.	Кол.уч.	Лист	№ док.	Подп.	Дата	Часовня иконы Иерусалимской Божией матери	Стадия	Лист	Листов
Архитектор	Волков А.А.						АР	5	
						Южный фасад			




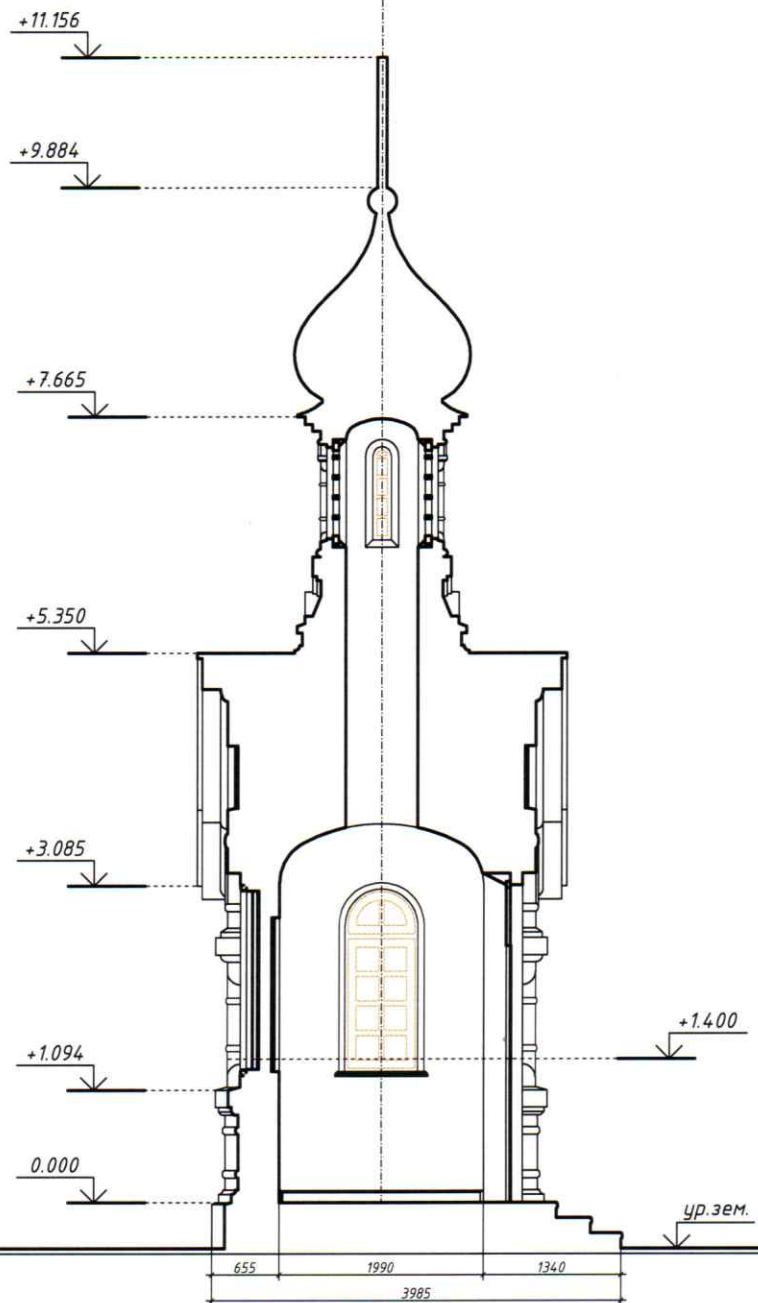
**Примечания.**

Размеры даны в миллиметрах.  
Масштаб - 1:50.

 — Мозаика



 — Гранит

						Московская область, Раменский район, село Михайловская Слобода			
Изм.	Колуч.	Лист	№ док.	Подп.	Дата	Часовня иконы Иерусалимской Божией матери	Стадия	Лист	Листов
Архитектор	Волков А.А.						АР	6	
						Восточный фасад			



**Примечания.**

Размеры даны в миллиметрах.  
Масштаб - 1:50.

-  — Мозаика
-  — Гранит

						Московская область, Раменский район, село Михайловская Слобода			
Изм.	Кол.уч.	Лист	№ док.	Подп.	Дата	Часовня иконы Иерусалимской Божией матери	Стадия	Лист	Листов
				Архитектор Волков А.А.			АР	7	
						Разрез 1-1			