

Каменный храм на 150 человек

Архитектор

Чернобровцев Петр Александрович



Характеристика здания

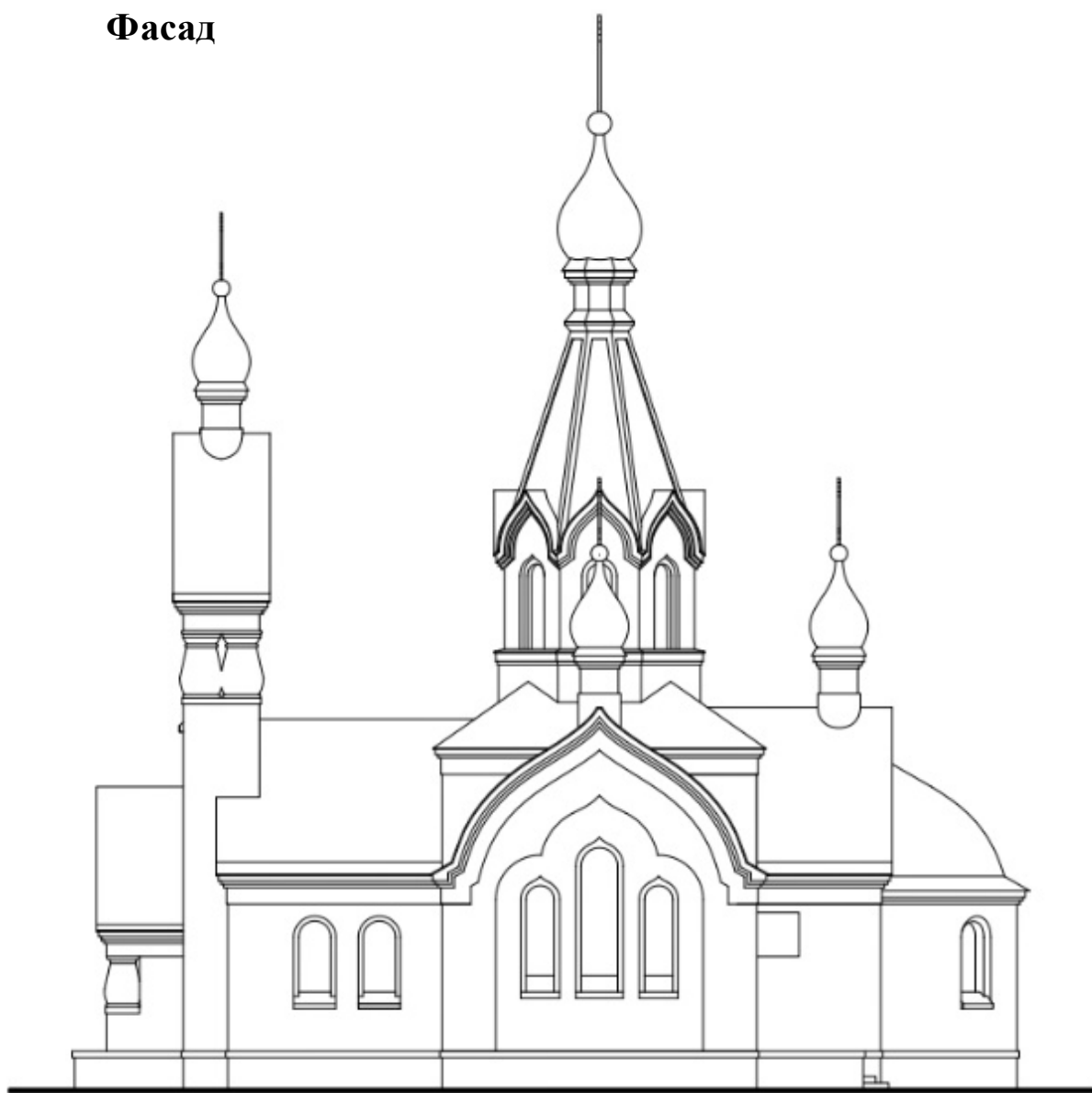
Храм однопрестольный шатровый,
размером 14,1 x 12 м,
с электронной звонницей
Фундаменты – монолитная плита
Стены – кирпичные толщиной 900 мм
Покрытия – монолитные
Кровля – медная по деревянной обрешетке

Основные показатели

Площадь застройки	207,9 м ²
Площадь общая	124,7 м ²
Площадь для молящихся	79,5 м ²
Высота храма с крестом	25,5 м

Состав проектной документации

Эскизный проект

Фасад**План**