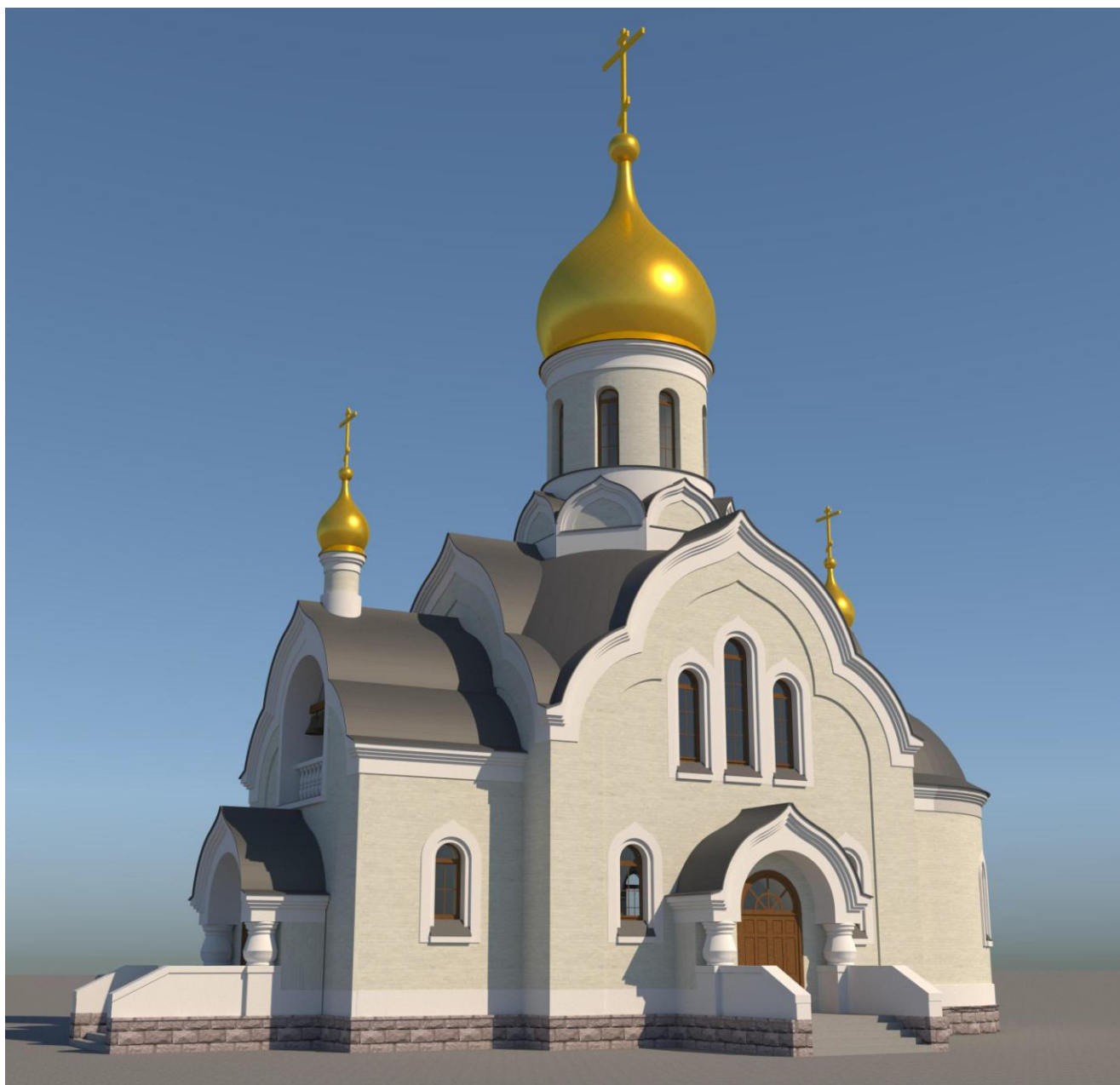


Каменный храм на 200 человек

Архитектор

Чернобровцев Петр Александрович



Характеристика здания

Храм однопрестольный, размером 22,2x10,4 м,
со звонницей, расположенной в притворе
Фундаменты – монолитная плита
Стены – кирпичные толщиной 1030 мм
Покрытия – монолитные
Кровля – металлическая по деревянной обрешетке

Основные показатели

Площадь застройки	292,3 м ²
Площадь общая	180,1 м ²
Площадь для молящихся	106,5 м ²
Высота храма с крестом	33,5 м

Состав проектной документации

Эскизный проект

Фасад**План**