

ООО «АРМ«ФАРОСТЬ»

**КОЛОКОЛЬНЯ ХРАМОВОГО
КОМПЛЕКСА**

Адрес: Московская обл., Мытищинский р-н,
с. Бородино

РАБОЧИЙ ПРОЕКТ

**АРХИТЕКТУРНО-СТРОИТЕЛЬНАЯ
ЧАСТЬ (АР-)**



Генеральный директор

Б.В. Савин

Главный архитектор
проекта

Е. Ю. Огородова

Главный конструктор
проекта

А. Я. Столбов

г. Москва, 2015 г.

ВЕДОМОСТЬ ЧЕРТЕЖЕЙ ОСНОВНОГО КОМПЛЕКТА АС-

Номер п/п	Наименование листа	Марка чертежа, № листа	ПРИМЕЧАНИЕ
1	Общие данные.	АС-1а	
2	Список чертежей. Начало.	АС-1б	
3	Список чертежей. Продолжение	АС-1в	
4	План кирпичной кладки на отм.-0.350	АС-2	
5	План кирпичной кладки на отм.1.050	АС-3	
6	План кирпичной кладки на отм.7.640	АС-4	
7	План кирпичной кладки на отм.9.600	АС-5	
8	План кирпичной кладки на отм.10.845	АС-6	
9	План кирпичной кладки на отм.12.690	АС-7	
10	Фасад в осях 1-5, 5-1. Кирпичная кладка.	АС-8	
11	Фасад в осях 1-5, 5-1. Кирпичная кладка. Фрагмент до отм.12.690	АС-9	
12	Фасад в осях Д-А, А-Д. Кирпичная кладка. Фрагмент до отм.12.690	АС-10	
13	Разрез 1-1. Кирпичная кладка.	АС-11	
14	Разрез 2-2. Кирпичная кладка.	АС-12	
15	Разрез 3-3. Кирпичная кладка.	АС-13	
16	Разрез 4-4. Кирпичная кладка.	АС-14	

Номер п/п	Наименование листа	Марка чертежа, № листа	ПРИМЕЧАНИЕ
17	Разрез 5-5. Кирпичная кладка.	АС-15	
18	Разрез 6-6.	АС-16	
19	Фрагмент 1	АС-17	
20	Деталь фасада I яруса А-Б, А-В, Ш-1	АС-18	
21	Деталь фасада I яруса Ш-2	АС-19	
22	Окно О-1	АС-20	

ПРИМЕЧАНИЯ

- Общие указания см. на листе АС-1а.
- Данный лист АС-16 содержит список чертежей с АС-2 по АС-20 для выполнения кирпичной кладки I яруса колокольни.
- Список чертежей с АС-21 по АС-44 см. лист АС-1в.

АС-16

		Подпись	Дата	Зачетчик			
Ген.директ.	Савин Б.В.						
ГАП	Котельникова Е.Ю.	<i>Е.Ю. Котельникова</i>		Колокольня храмового комплекса в с. Бородино Мытищинского р-на Московской обл.	Марка листа	АС-	
Архитек	Борисов О.М.	<i>О.М. Борисов</i>			этажи	лист	листов
Констр.	Антонов А.Я.	<i>А.Я. Антонов</i>			РД	16	
				Список чертежей. Начало.	ООО "АРМ"ФАРОСЬ"		

ВЕДОМОСТЬ ЧЕРТЕЖЕЙ ОСНОВНОГО КОМПЛЕКТА АС-

Номер л/п	Наименование листа	Марка чертежа, № листа	Примечание
23	Боковой вход с капиткой. Общий вид	АС-21	
24	План кирпичной кладки на отк. 18,700	АС-22	
25	План кирпичной кладки на отк. 18,825	АС-23	
26	План кирпичной кладки на отк. 18,900	АС-24	
27	План кирпичной кладки на отк. 20,625	АС-25	
28	План кирпичной кладки на отк. 25,135	АС-26	
29	План кирпичной кладки на отк. 28,050	АС-27	
30	План кирпичной кладки на отк. 36,460, 36,600	АС-28	
31	Детали фасада II яруса колоколыни К-3, III-3, А-2	АС-29	
32	Фрагмент 2. Развертка стен III яруса колоколыни. Шаблоны А-3, III-4	АС-30	
33	Детали фасада III яруса колоколыни К-4, К-5, Бк-1, Бк-2	АС-31	
34	Фрагмент 3. Развертка стен IV яруса колоколыни. Шаблоны А-4, К-6, К-7	АС-32	
35	Фрагмент 4. Барбан. Фрагмент развертки стены	АС-33	
36	Шаблоны журавцов кровли восьмерика	АС-34	
37	Шаблон креста М 1:10	АС-35	
38	Ворота проездные М 1:20. Фрагмент М 1:5	АС-36	
39	Решетки ограждения II, III, IV ярусов колоколыни	АС-37	
40	Спецификации на изготовление решеток и ворот	АС-38	
41	Спецификации на оконные и дверные проемы	АС-39	
42	Дверной блок Д-1	АС-40	

№ листа	Примечание	Марка чертежа, № листа	Примечание
43	План кровли	АС-41	
44	Спецификация на материалы	АС-42	
45	Спецификация на материалы	АС-43	
46	Спецификация на материалы	АС-44	
47	План кровли	АС-45	
48	Спецификация на материалы	АС-46	
49	Фрагмент разреза 6-6	АС-47	

ПРИМЕЧАНИЯ

- Общие указания см. на листе АС-1а
- Чертежи с АС-2 по АС-22 см. лист АС-1б

АС-1Б

Заказчик	Дата	Подпись	Лист
Гендиректор		Савин Б. В.	
ТАП		Огородова Е. Ю.	
Архитек		Иванова О. М.	
Констр.		Староб А. Я.	

в с. Бородинно Митшинского р-на
Московской обл.

Колокольня храмового комплекса

Марка листа АС-

СТАЛИН лист листов

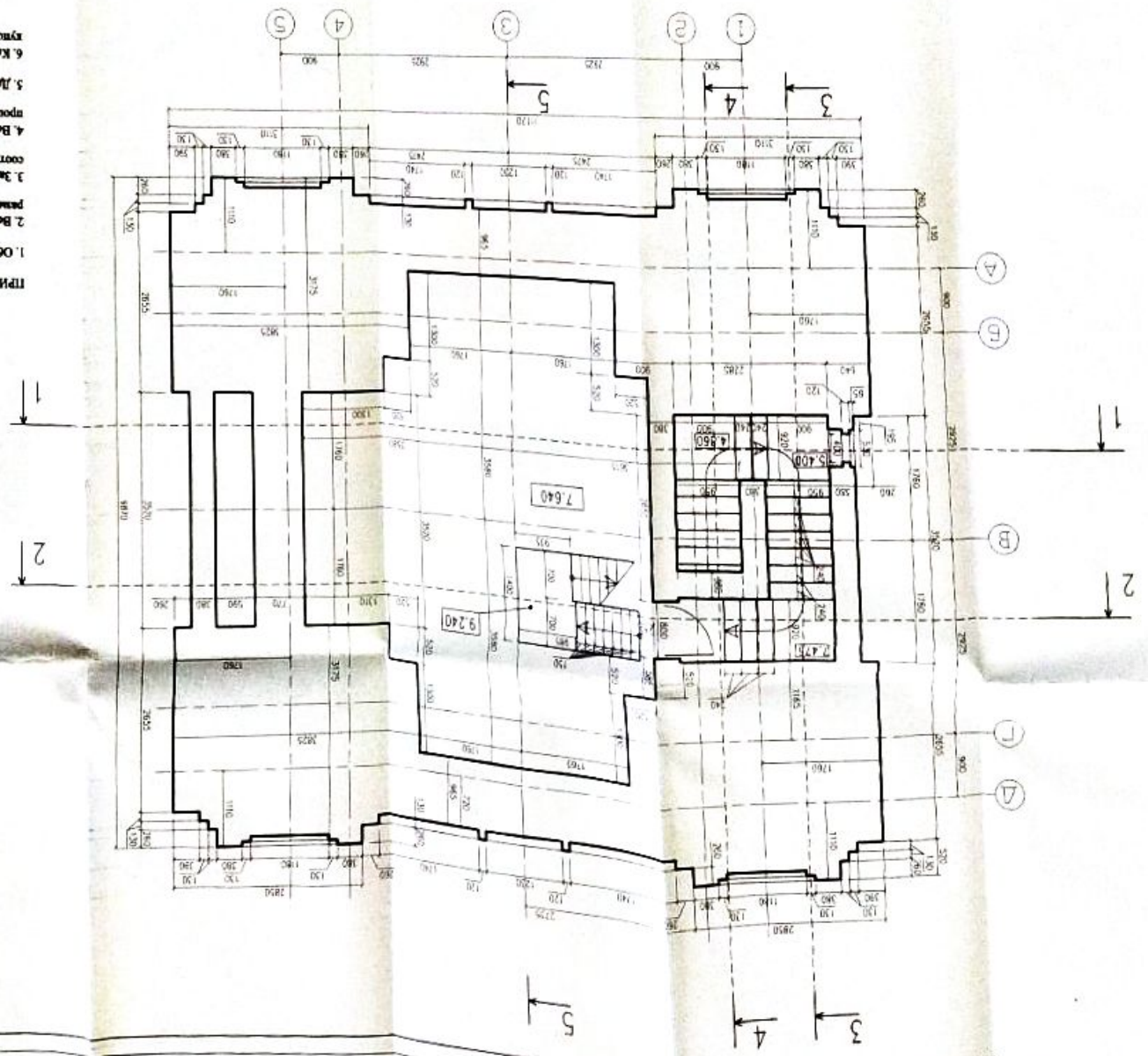
РД 1Б

000

Список чертежей. Продолжение.

"АРМ"ФАРОСЪ"

План купленной квартиры на стр. 7.640
 Масштаб 1:50



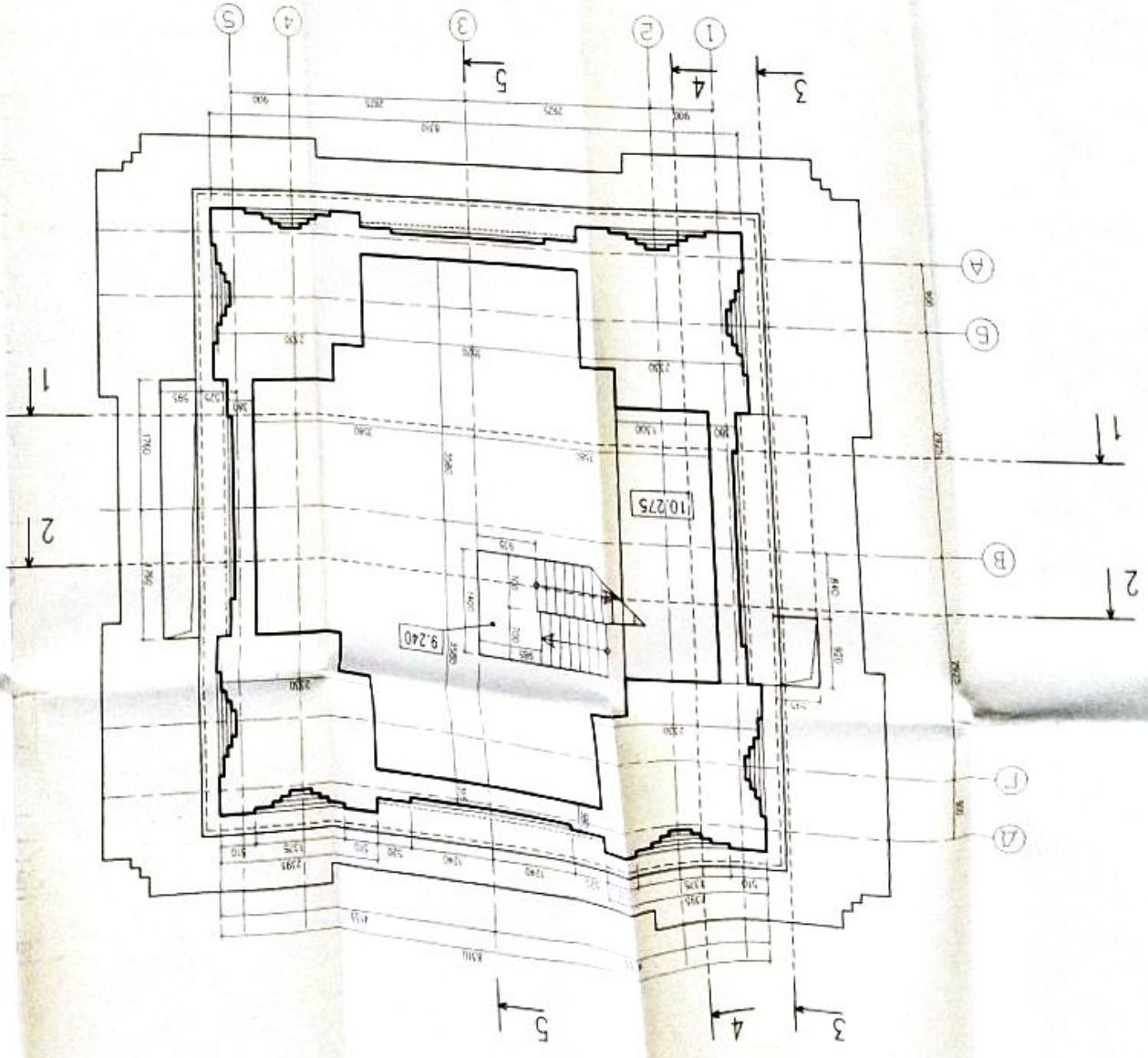
ПРИМЕЧАНИЯ

1. Общие указания см. на листе АС-3.
2. Вертикальные отметки на портале даны в метрах, указанные размеры - в сантиметрах.
3. За отметку 40.000 принимается отметка чистого пола кухни, соответствующая отн. 176.150.
4. Все отметки в разделе могут уточняться архитектором в процессе производства работ.
5. Лановый лист смотреть совместно с листами АС-2 - 15, 22-28, 47.
6. Конструкция перегородки, колонных балок, галей, порталов галей и металлических лестниц см. в разделе КР.

АС-4

Исполнитель	Савин Е.В.	Дата	
Заказчик			
Титул	Орлова Е.Ю.		
Архитект.	Брагина О.М.		
Констр.	Степан А.А.		
Выполнен	Сорокин В.Ю.		
Согласовано			
Иван Кирпичников КИЛИК			
на стр. 7.640			
Лист	4	из	4
Масштаб	АС-4		

Шкала 1:50
 План суртунна кавгак на сити 10.845

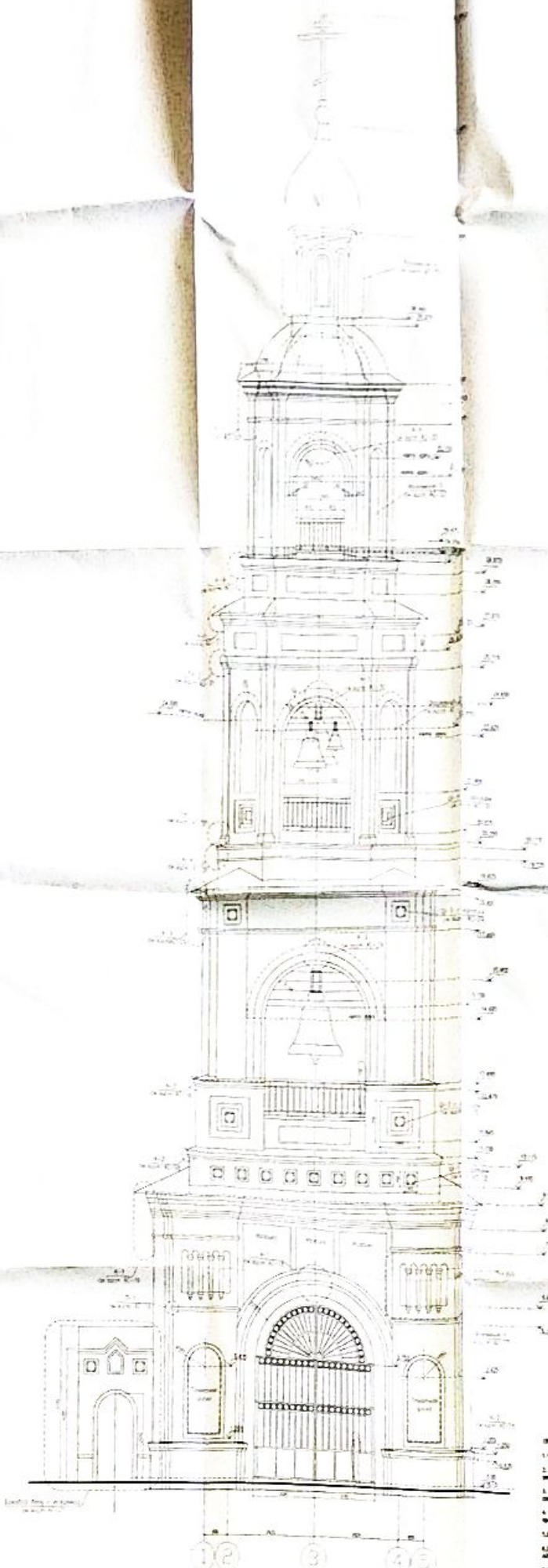


ПРИМЕЧАНИЯ

1. Общие указания см. на листе АС-6
2. Вертикальные отметки на чертежах даны в метрах, горизонтальные - в миллиметрах.
3. За отсчет 40,000 принимается отметка чистого пола здания, соответствующая отметке 176,130.
4. Все отметки в размерах могут уточняться электротермом в процессе производства работ.
5. Данный лист содержит совместно с листами АС-2 - 15, 22-28, 47 прочие проектные работы.
6. Конструктивные решения, допуски, материалы, детали, покрытия, узлы и металлические изделия см. в разделе КР.

Исполнитель	Органов В.Ю.	Сотласова А.Ю.	на отч. 10.845
Композитор	Ситонин А.И.	Мини-фирменная печать	
Архитектор	Органов В.Ю.	в с. Бороново Митинского р-на Московской обл.	
Тех. проект	Савин В.И.	Заказчик:	
Дата		Лист	
Масштаб	АС-6	Лист	
Страна	РД	Лист	
№ проекта	6	Лист	
ООО	"АРМ-ФАРСР"		

АС-6



- SPERANZA**
1. Observe the drawing in the next AC.
 2. Reproduction of the drawing in the next AC.
 3. In the next AC, the drawing is to be reproduced in the next AC.
 4. The drawing is to be reproduced in the next AC.
 5. The drawing is to be reproduced in the next AC.
 6. The drawing is to be reproduced in the next AC.
 7. The drawing is to be reproduced in the next AC.

Dacag & casa 1-5
 Dacag & casa 5-1

PROYECTO		FECHA	
AC	1-5	1-5	1-5
AC	5-1	5-1	5-1
AC	1-5	1-5	1-5
AC	5-1	5-1	5-1

