

Московская область.
Дмитровский район

Поселок Некрасовский, микрорайон Строителей.



Храм иконы Божией Матери
"Нечаянная Радость".

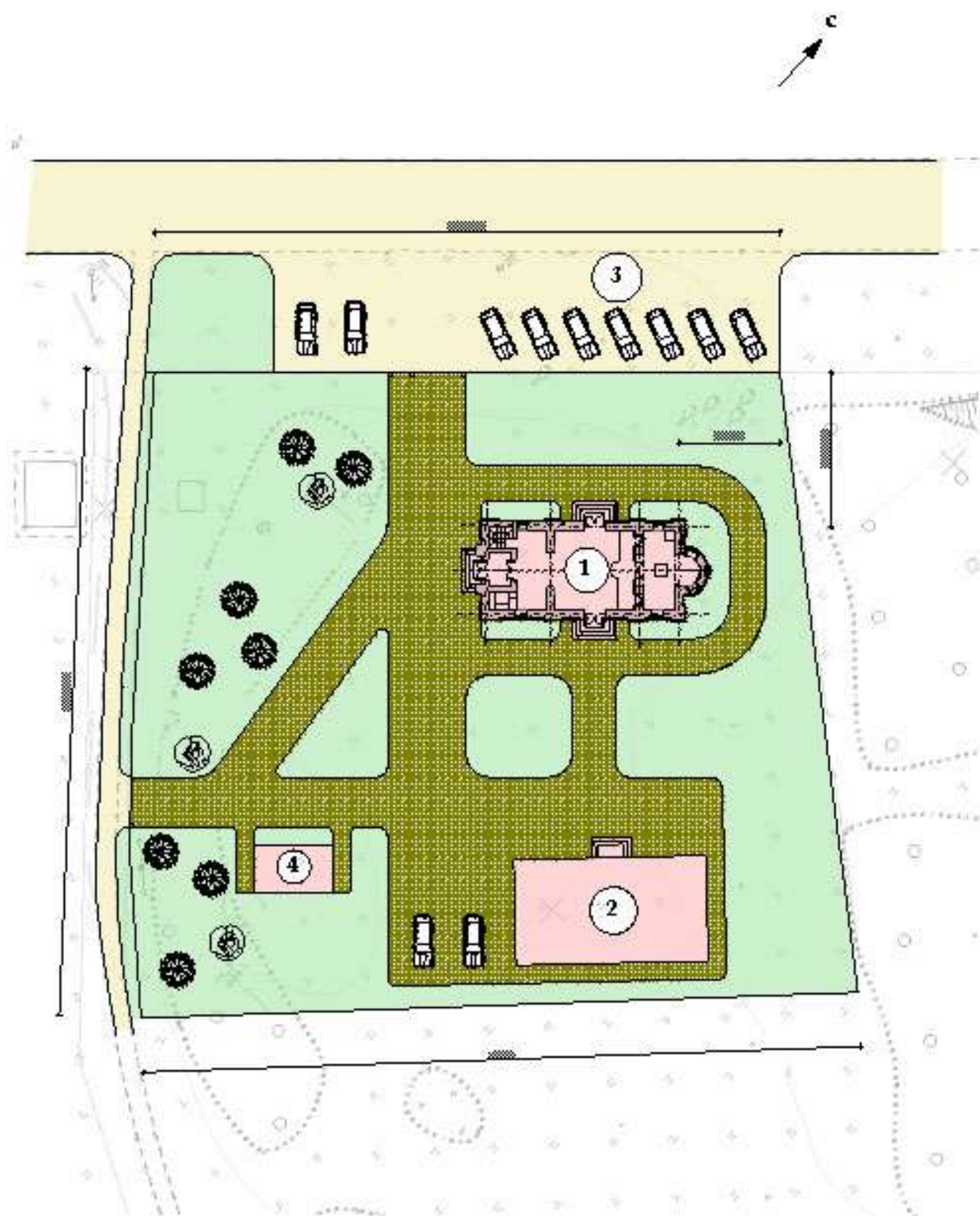
Эскизный проект.

Состав проекта:

- | | |
|-------------------------------|-----------------|
| 1. Генплан. | (масштаб 1:500) |
| 2. План на отметке 0.00. | (масштаб 1:100) |
| 3. План на уровне хор. | (масштаб 1:100) |
| 4. Продольный разрез. | (масштаб 1:120) |
| 5. Северный фасад. | (масштаб 1:120) |
| 6. Восточный фасад. | (масштаб 1:100) |
| 7. Западный фасад. | (масштаб 1:100) |
| 8. Общий вид с северо-востока | |
| 9. Общий вид с северо-запада. | |

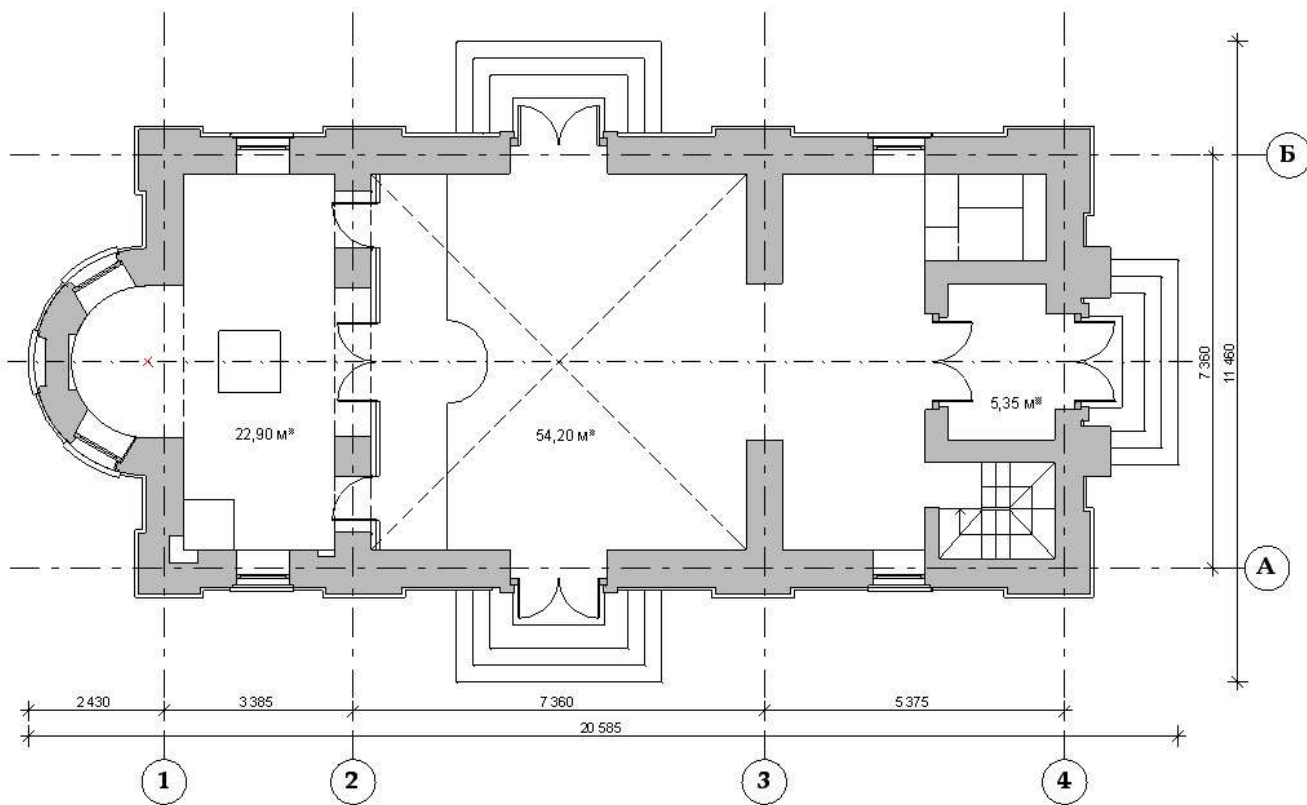
Архитектор Севан А.В.

Москва 2010.

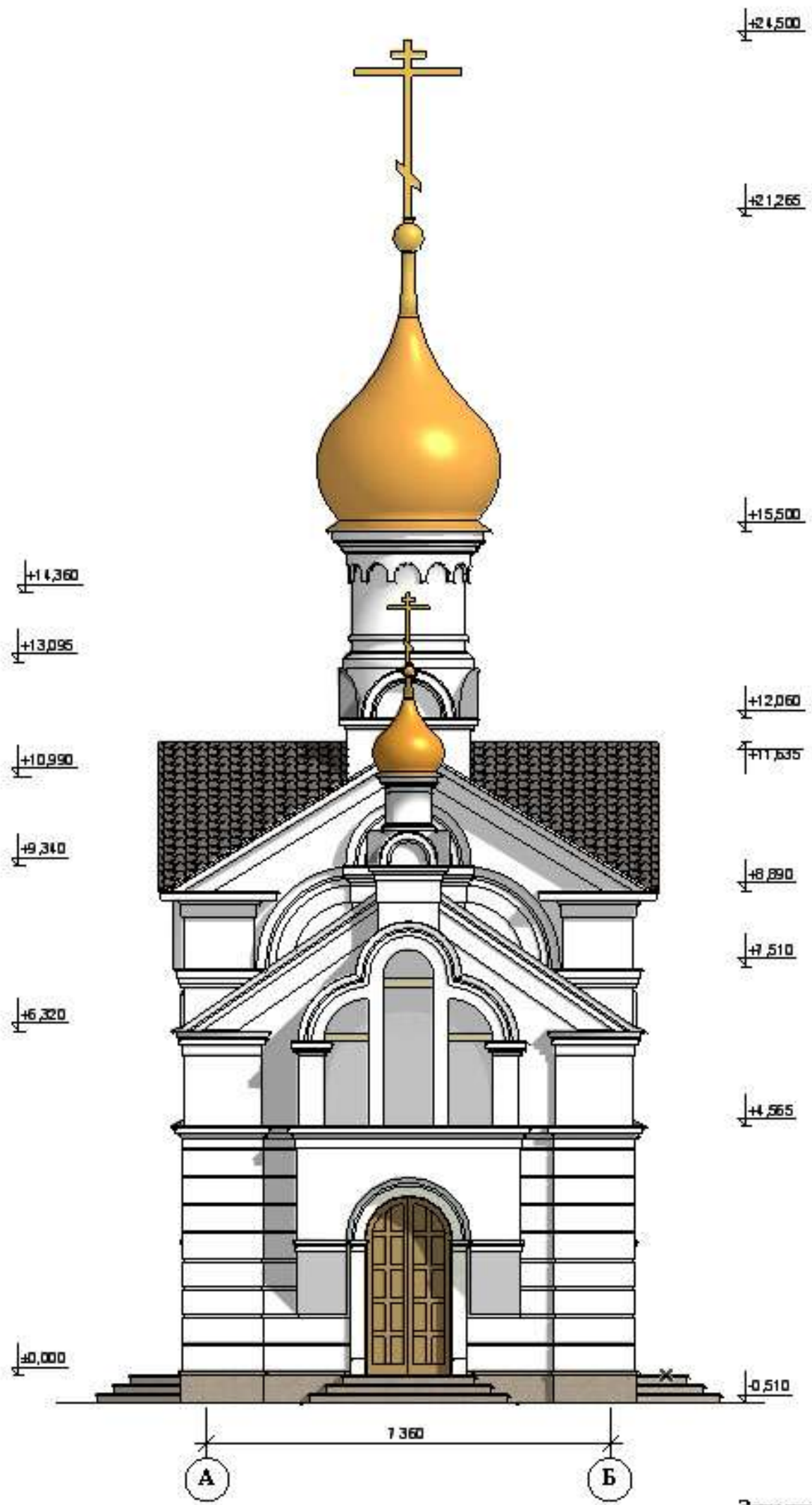


Экспликация:

- 1. Церковь.
- 2. Дом причта.
- 3. Асф. стоянка.
- 4. Хозблок.



План на отметке 0.00



Западный фасад.



Вид с северо-запада.

Московская область.
Дмитровский район

Поселок Некрасовский.

Храм иконы Божией Матери
"Нечаянная Радость".



Согласовано:

Москва 2010.