

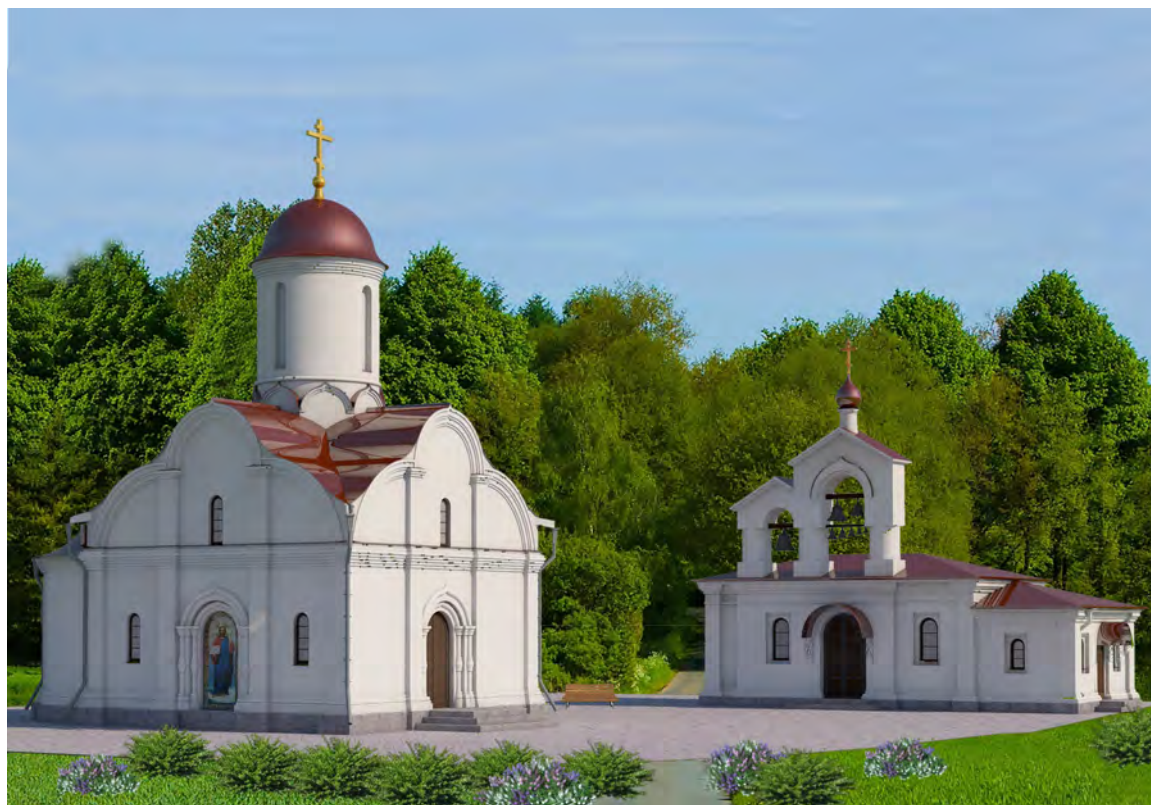
ООО "ЦЕНТР ПРАВОСЛАВНОГО ЗОДЧЕСТВА"



ЭСКИЗНЫЙ ПРОЕКТ

дома причта при храме в честь иконы Божией Матери "Знамение"

адрес объекта: Московская область, Наро-Фоминский г.о. , деревня Лисинцево



Москва 2023 г.

Согласовано: Местная религиозная организация
православный приход Знаменского храма д. Лисинцево
Наро-Фоминского округа Одинцовской Епархии Русской
Православной Церкви (Московский Патриархат)

Благочинный Наро-Фоминского
церковного округа протоиерей
Митров О.Ю.

Настоятель храма Родин В.А. _____ м.п.

Проектировщик :
ООО "Центр православного зодчества"
Генеральный директор
Родионова Д.В. _____



ЭСКИЗНЫЙ ПРОЕКТ

дома причта при храме в честь иконы Божией Матери "Знамение"

адрес объекта: Московская область, Наро-Фоминский г.о. , деревня Лисинцево

<i>Содержание</i>	
<i>Лист</i>	<i>Наименование листа</i>
1	<i>Обложка</i>
2	<i>Титул</i>
3	<i>Содержание</i>
4	<i>Пояснительная записка</i>
5	<i>Схема ситуационного плана</i>
6	<i>Схема генерального плана</i>
7	<i>План на отм. 0.000</i>
8	<i>План кровли</i>
9	<i>Разрез 1-1 , 2-2</i>
10	<i>Фасад северный</i>
11	<i>Фасад южный</i>
12	<i>Фасад западный</i>
13	<i>Фасад восточный</i>
14	<i>Перспектива 1</i>
15	<i>Перспектива 2</i>
16	<i>Перспектива 3</i>
17	<i>Перспектива 4</i>
18	<i>Общий вид с храмом 1</i>
19	<i>Общий вид с храмом 2</i>

Авторы проекта архитекторы:

Гончаров С.Г.

Родионова Д.В.

Мозирева А.С.

Полозов А.Г.

Проектировщики:

ГАП

архитектор :

Полозов А.Г.

Мозирева А.С.

ПОЯСНИТЕЛЬНАЯ ЗАПИСКА

Дом причта для Знаменского храма запроектирован для строительства по адресу: Московская область, Наро-Фоминский район, деревня Лисинцево.

Участок под застройку площадью 1588,43 кв.м. На участке ведется строительство Знаменского храма.

Участок имеет уклон около двух метров с севера на юг. Храм возводится в западной части участка, максимально свободном от деревьев. Рядом с храмом будет устроен проезд с усиленным мощением для проезда спецтехники. В юго-западной части участка запроектирован дом причта.

Проектируемое здание дома причта размером 10.3 x 4 м одноэтажное без подвала. На первом этаже находятся служебные помещения, санузел и подсобное помещение, имеющее отдельный вход с улицы. Объем здания, занимаемый подсобным помещением, выполнен более низким, относительно всего здания.

Горизонтальная кирпичная тяга – карниз и цоколь «крепуются» на пересечении с лопатками, которые благодаря этому приобретают вид пилястр. В данном проекте запроектирована звонница на кровле дома причта. Звонница решена в виде двух арок (большой и малой), завершающихся треугольными фронтонами. Фронтон большой арки украшен небольшой главкой с крестом.

Колокола развешиваются на балках, закрепленных в арочных проёмах. Площадка звонаря запланирована на рядом с домом причта.

Архитектура дома причта выполнена в Псковско-Новгородском стиле, созвучном архитектуре храма.

Фасады дома причта решены аналогично фасадам храма декоративными элементами из кирпича. Такое решение позволяет создать гармоничный ансамбль зданий храма и дома причта.

Фундаменты дома причта из монолитного железобетона. Наружные стены дом причта предполагается возвести из кирпича, оштукатурить и покрасить в белый цвет. Цоколь облицевать плиткой под дикий камень. Конструкции кровли – металлические балки и прогоны с утеплителем из минераловатных плит. Кровлю дома причта покрыть медными листами. Или металлическими листами с окраской под медь.

Водосток с кровли организованный наружный по лоткам и трубам водоотведения.

Полы дом причта выполнить из керамогранитных плит (цвет – по выбору Заказчика). Стены окрасить краской светлых тонов. В доме причта предусмотреть естественную вентиляцию, осуществляемую через окна.

Технико-экономические показатели:

Общая площадь дома причта – 40,5 м²
Площадь застройки дома причта 72 м²

Пояснительная записка

лист

4

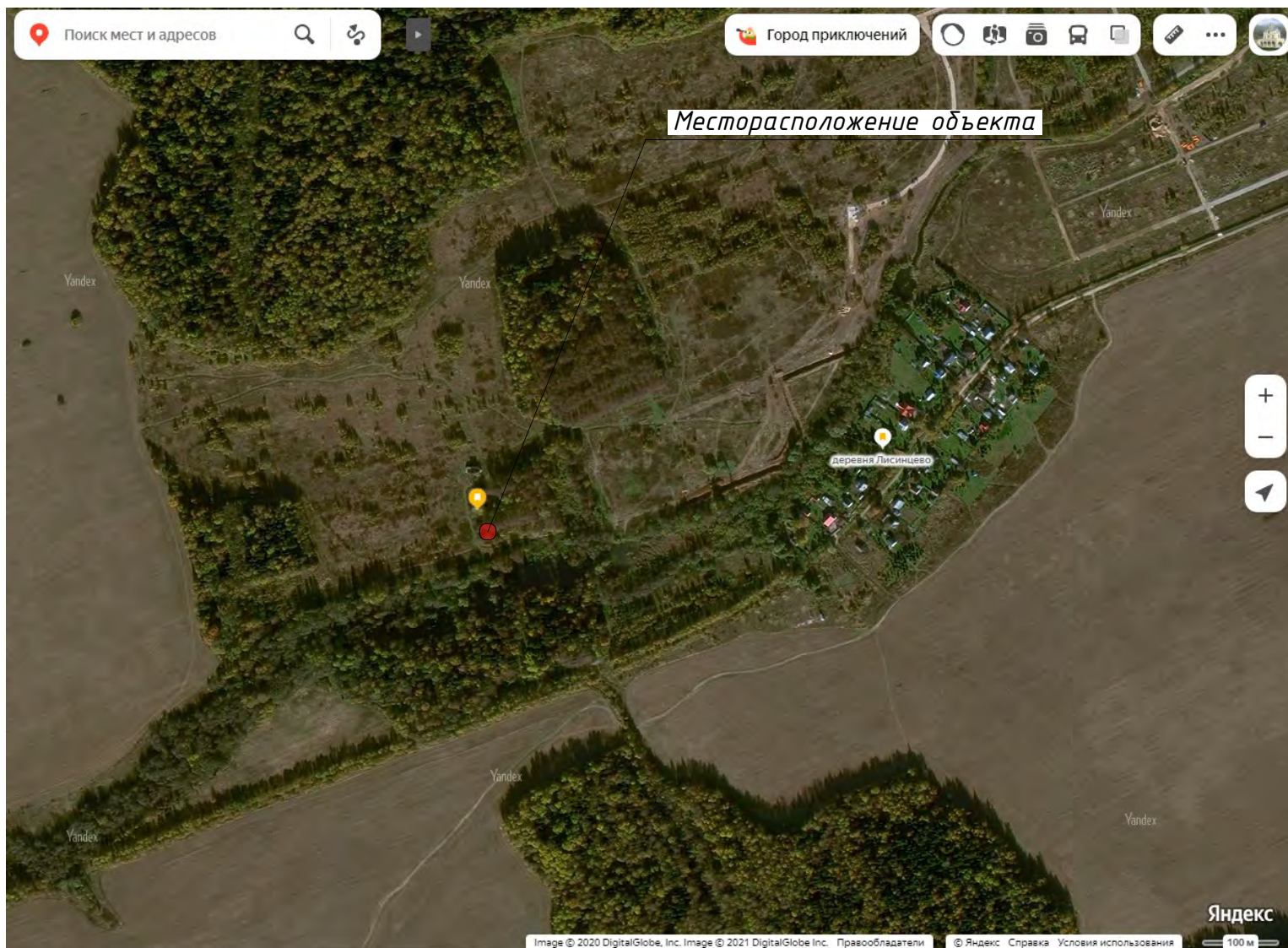
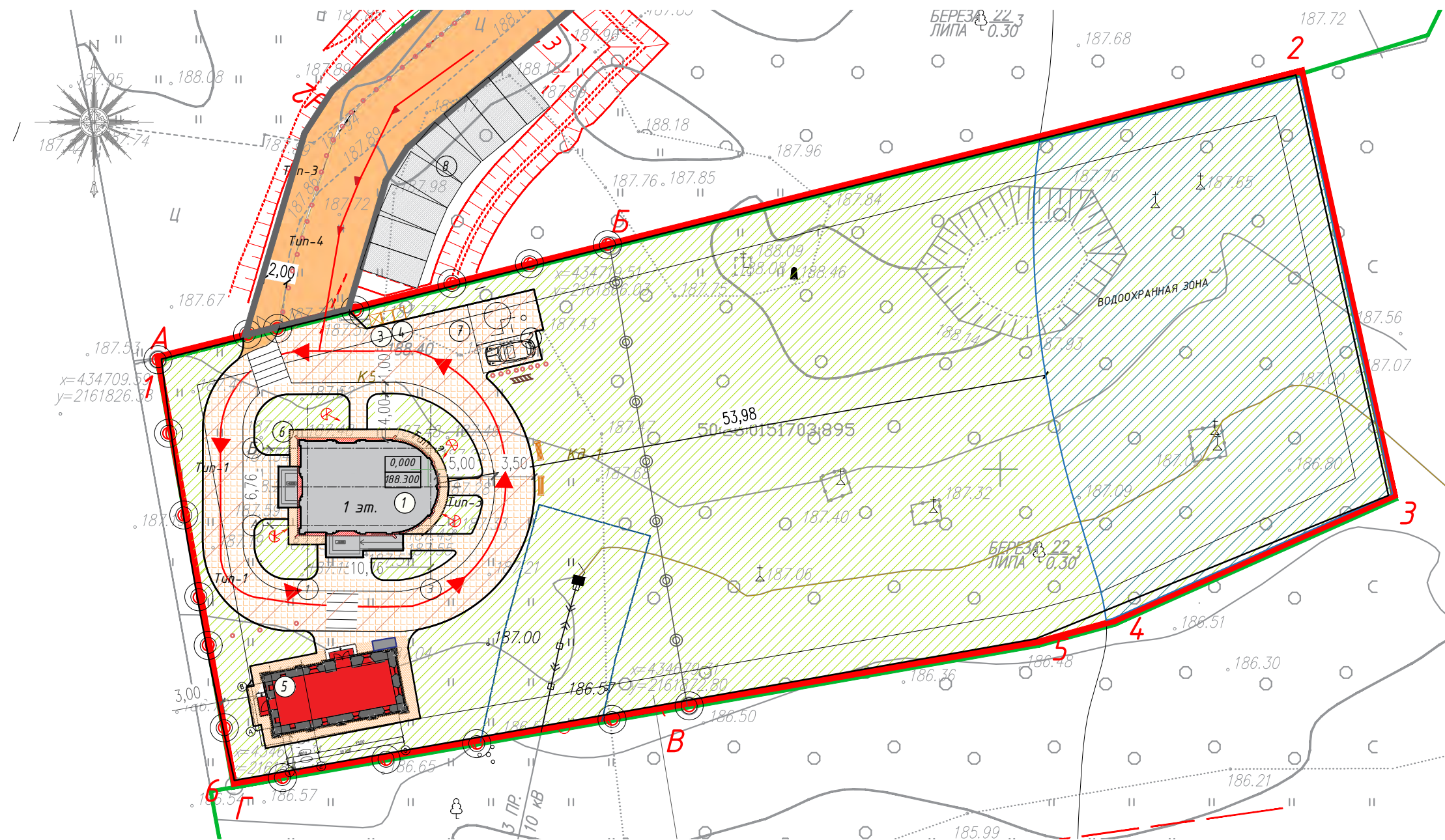


Схема ситуационного плана

лист

5



Условные обозначения:

- 1.6 — Границы участка 50:26:0151703:895 по ГПЗУ
- границы проектируемого проезда
- границы смежного участка
- Проектируемое здание
- Существующее здание
- ⊙ — Ограждение застраиваемой части участка (S=1588,43м²) (h = 2.4 м, RAL 9005)
- ⊙ — Автомобильная стоянка для МГН (1 м/м) 6.0x3.6м
- — Парковка стандартная
- — Ограждение ТБО h= 1,5 м
- ⦿ — Фонарь для подсветки храмовой территории
- Охранная зона высоковольтного кабеля
- — Площадка для звонаря (материал и габариты определяются изготовителем колоколов)

Покрытия

№	Обозначение	Наименование
1	Тип-1	тротуарная плитка (с усилением с возможностью проезда пожарной машины)
2	Тип-2	Отмостка
3	Тип-3	тротуарная плитка без усиления
4	Тип-4	Асфальтобетон
5	Тип-4	Дорожные ж/б плиты

Экспликация зданий и сооружений:

- ① Храм
- ② Автостоянка в границах земельного участка на 2мм в т.ч для МГН 6.0x3.6 (1мм)
- ③ ТБО
- ④ Печь для сжигания записок
- ⑤ Дом причта
- ⑥ Площадь для посетителей
- ⑦ Площадка для временного размещения двух кабинок мобильных туалетов
- ⑧ Автостоянка за границами земельного участка на 8мм

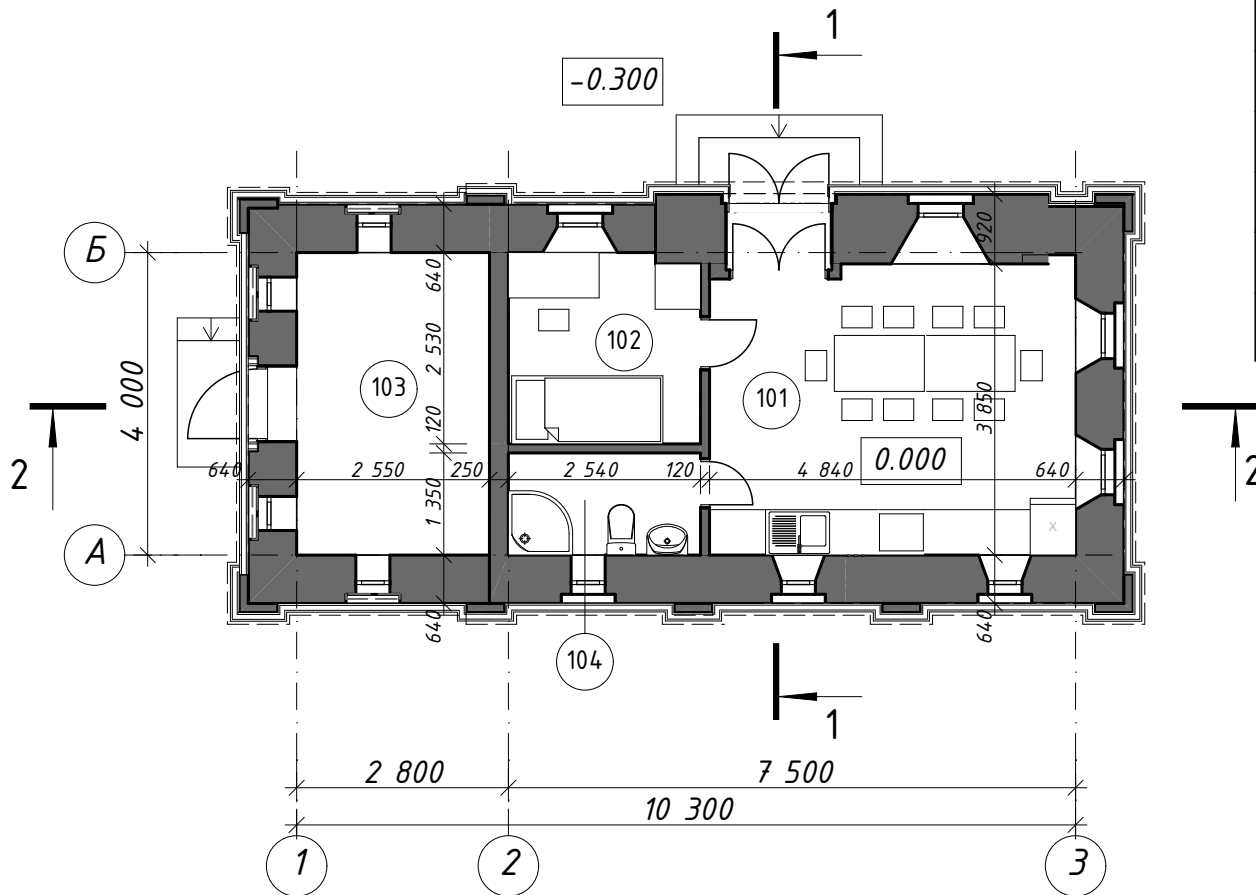
Схема генерального плана

ЛИСТ

6

Формат А 3

План на отм. 0.000

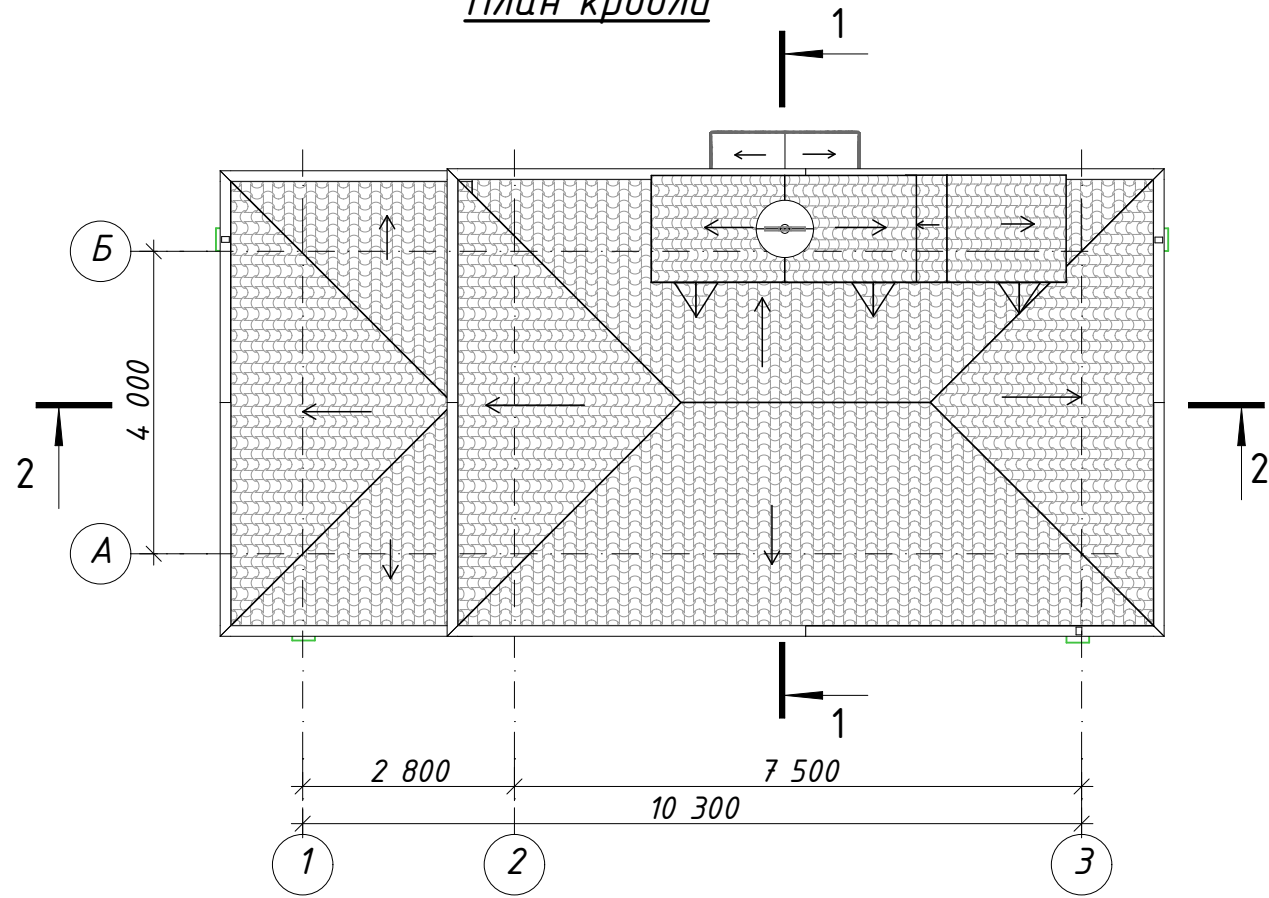


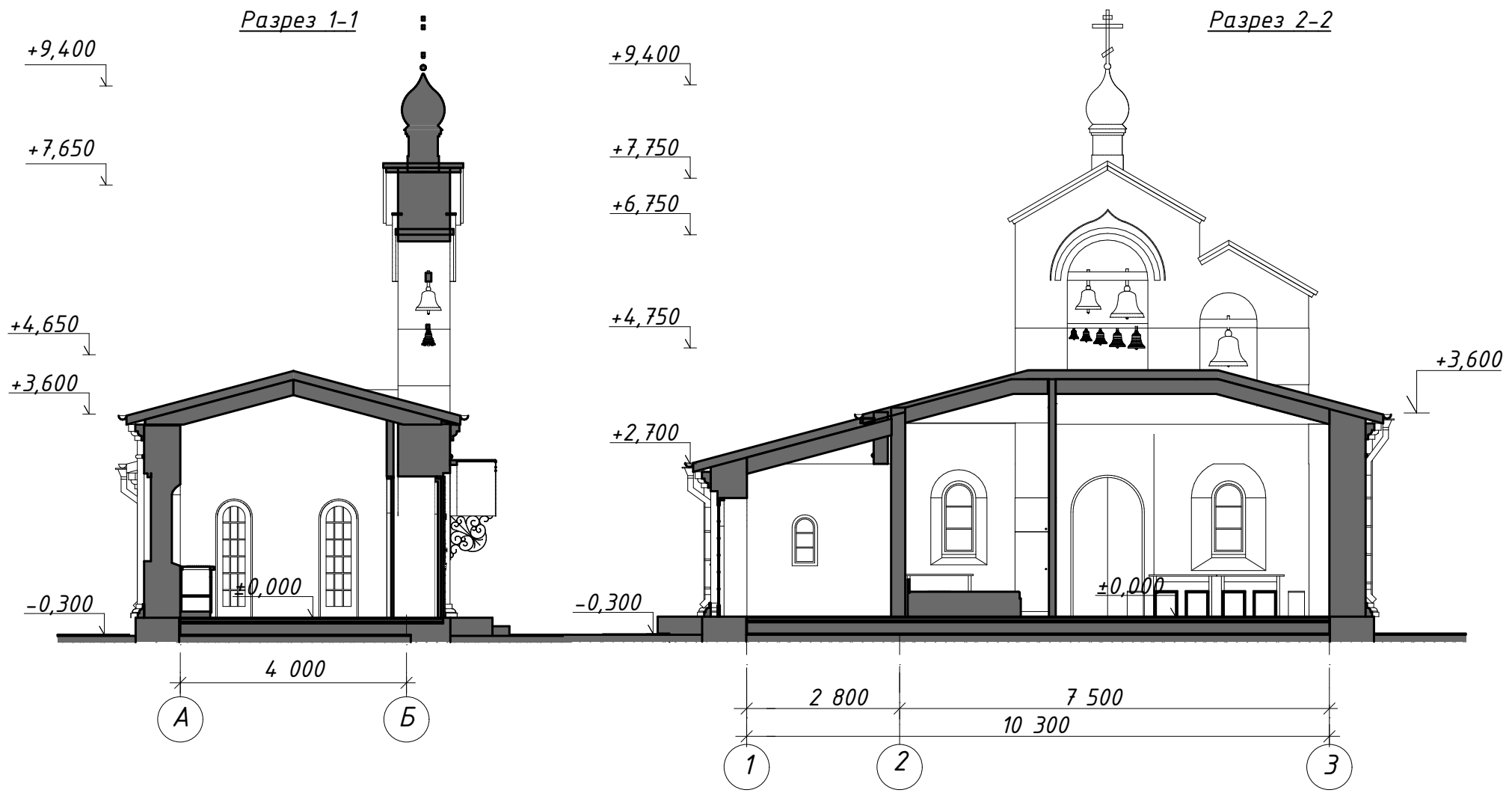
Экспликация на отм. 0.000

№	Наименование	Площадь
101	Службное помещение	18,29
102	Службное помещение	6,34
103	Подсобное помещение	10,20
104	Санузел	3,43
Итого		38,26 м ²

Общая площадь 40,5 м²

План кровли





Разрез 1-1, 2-2	лист
	10

Фасад северный



Фасад северный

Фасад южный



Фасад южный

Фасад западный



Фасад западный

Фасад восточный



Фасад восточный



Перспектива 1



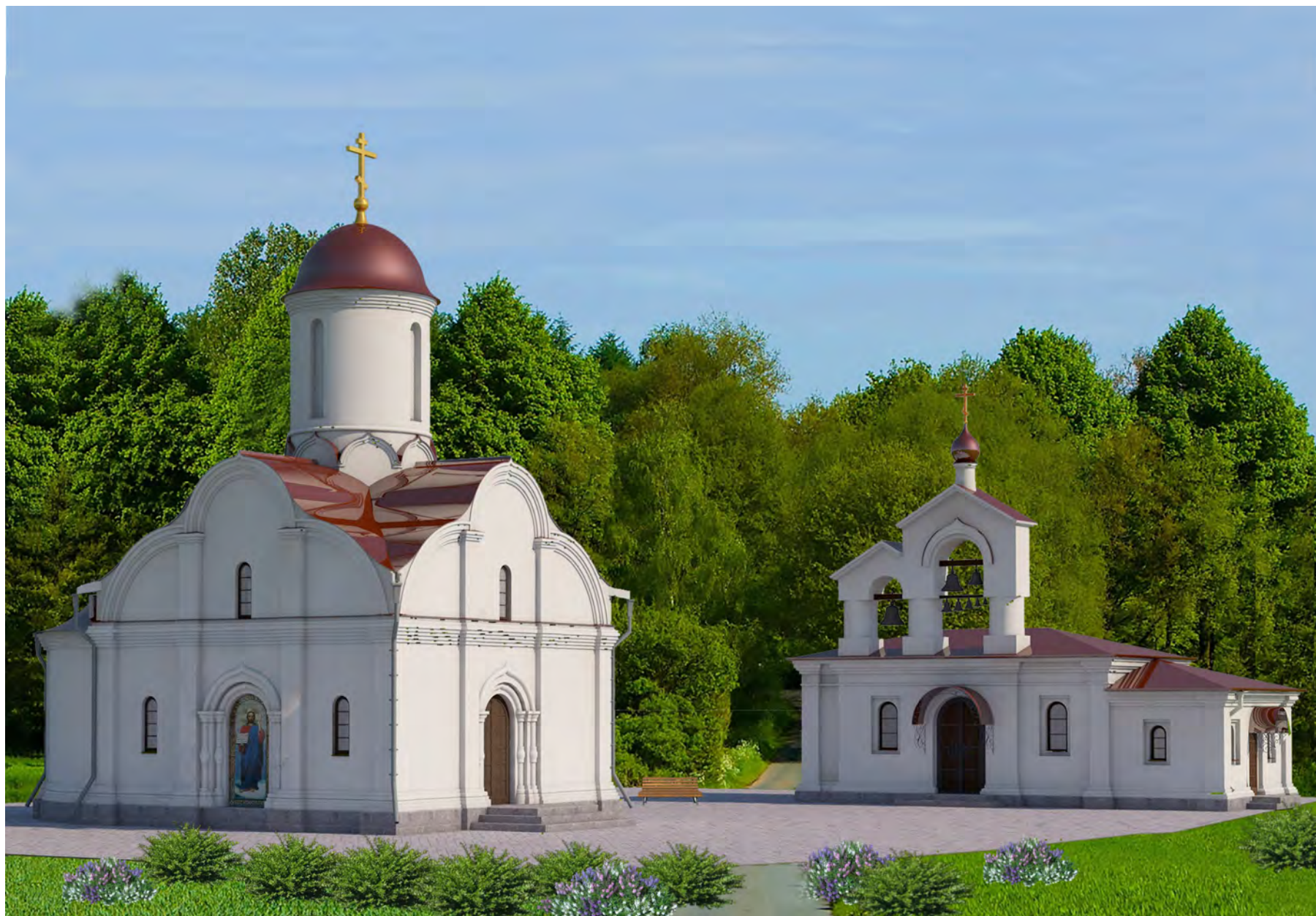
Перспектива 2



Перспектива 3



Перспектива 4



Общий вид с храмом 1



Общий вид с храмом 2