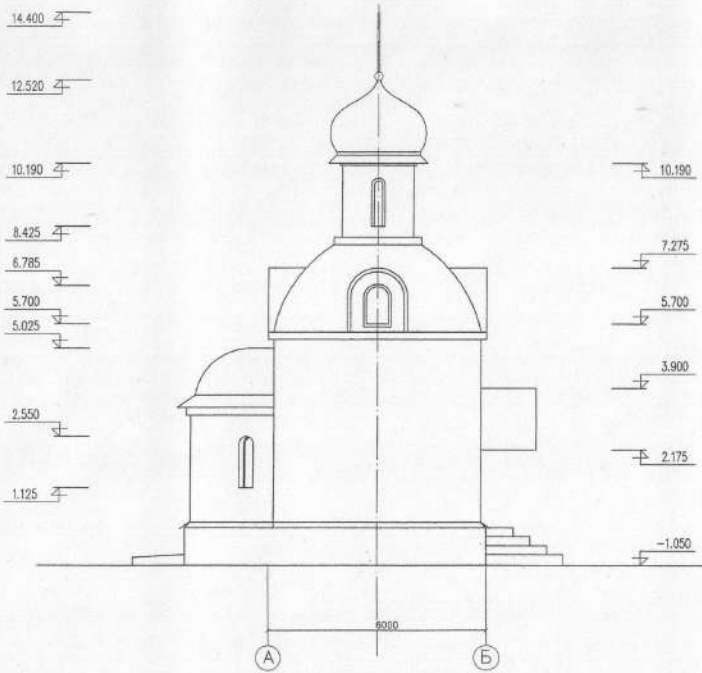


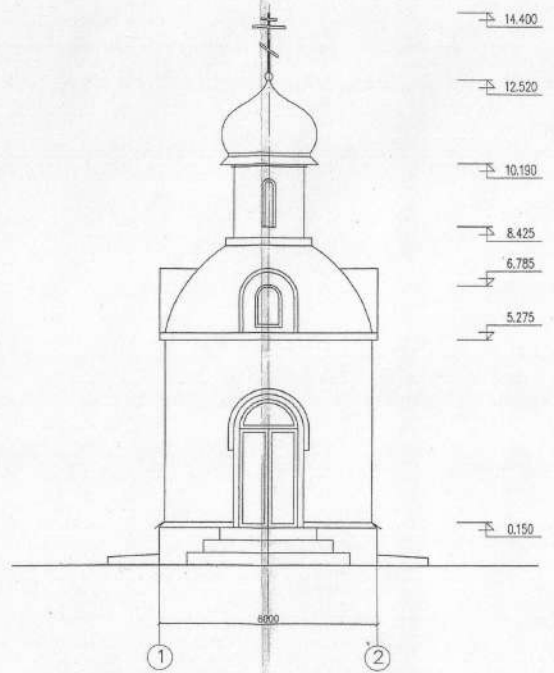




Фасад в осях А-Б



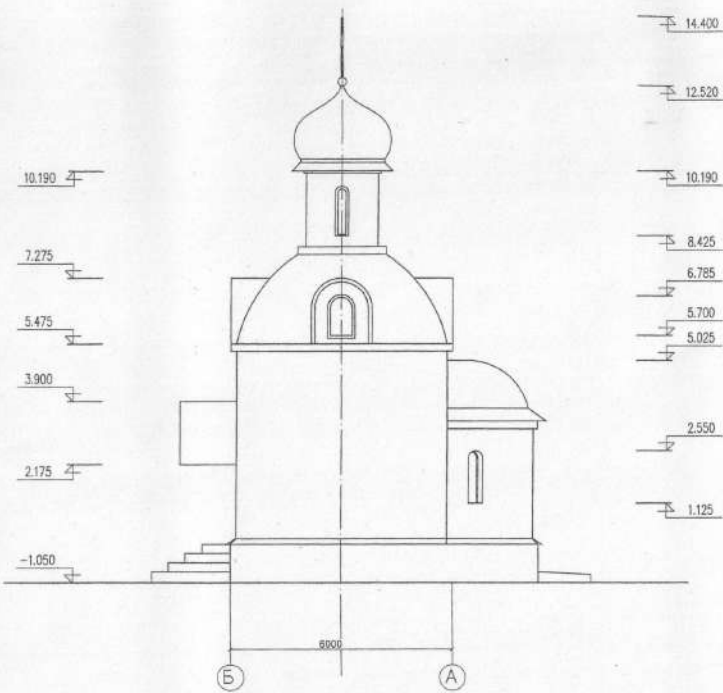
Фасад в осях 1-2



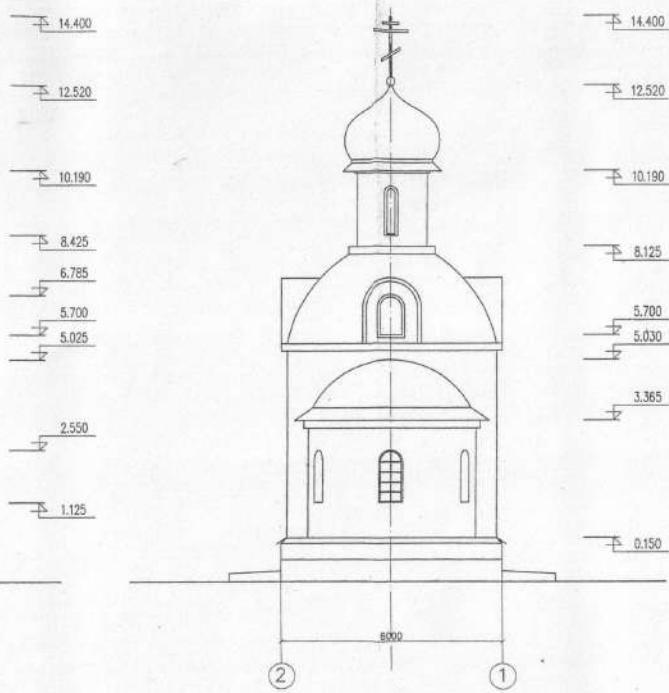
WWW.VIZUAL.РФ ПОДПИСКА НАЧАЛО ЗАКАЗА №10/18

Изм.	К.уч.	Лист	№ док.	Подпись	Дата	Заказчик			
						Проект строительства Трехсвятительского храма по адресу: д. Глотаево, Вельяминовского административного округа, городского округа Домодедово.			
						Архитектурное решение	СТАДИЯ	ЛИСТ	ЛИСТОВ
							РП	6	9
ГАП		Конюгов А. И.				Фасад в осях А-Б М 1:100;			
Архитектор		Войткевич И.С.				Фасад в осях 1-2 М 1:100			
						ООО "Стройпроект"			

Фасад в осях Б-А



Фасад в осях 2-1



Изм.	Куч.	Лист	№ док.	Подпись	Дата	Заказчик:			
						Проект строительства Трехсвятительского храма по адресу: д. Глогово, Вельяминовского административного округа, городского округа Домодедово.			
						Архитектурное решение	стадия	лист	листов
							РП	7	9
						Фасад в осях Б-А М 1:100; Фасад в осях 2-1 М 1:100	ООО "Стройпроект"		

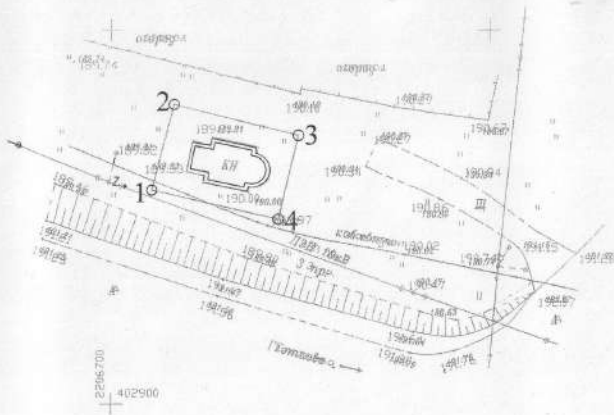
ИМ. КОУЛ. ПОДПИСЬ/М.П. ИМ. КОУЛ. ПОДПИСЬ/М.П.

СХЕМА РАСПОЛОЖЕНИЯ УЧАСТКА НА КАДАСТРОВМ ПЛАНЕ

земельного участка расположенного по адресу:
Московская обл., Домодедовский р-он д. Глаголево

Приложение
к Постановлению
№

от " " 2010г.



Описание границ смежных земельных участков:
От 1 до 1 с землями администрации д. Глаголево

Условные обозначения:

— проектная граница, предполагаемого к отводу
местной православной религиозной организации прихода
Михаило-Архангельской церкви

Ограничения в пользовании:
по зарегистрированым

Обременение правами других лиц:
по зарегистрированым

Масштаб 1:500

ЭКСПЛИКАЦИЯ

Наименование	Общая площадь	Высота	Земли дольщиков	Прочие участки
По проекту	200 кв.м	200 кв.м	200 кв.м	-

Утверждаю:

(Signature)
"05" 2010г.

Геодетические данные:

№ пункта	Наименование	координаты	мера
	уточ	град	линей
	мин	мин	м
1			
2	14 28.82	11.81	
3	104 8.89	17.04	
4	183 11.87	11.49	
1	283 3.48	17.30	

Председатель комитета
земельных отношений
Администрации городского округа
Домодево
— Г. Д. Чернякова/
"05" 2010 г.

Координаты
участка в МСК50

1	402 928.27	2 206 705.91
2	402 939.71	2 206 706.86
3	402 935.55	2 206 725.38
4	402 924.38	2 206 722.76
1	402 928.27	2 206 705.91

ДИРЕКТОР	<i>(Signature)</i> М.В. Сташкова	Территориальное землеустройство Образование новых и упорядочение существующих объектов землеустройства			
ИСПОЛНИТЕЛЬ	<i>(Signature)</i> О.В. Симонова	ООО "Континент"			
25.07.2010г.		Территориальное землеустройство по упорядочению границ земельного участка и подготовке документации для государственного кадастрового учета земель	состав	лист	листов
			ИП	1	1