

Государственный комитет Российской
Федерации по народному образованию.
МОСКОВСКИЙ АРХИТЕКТУРНЫЙ ИНСТИТУТ
(государственная академия)
МАРХИ

**ЭСКИЗНЫЙ ПРОЕКТ
ПРАВОСЛАВНОГО ХРАМА
В г. ДОЛГОПРУДНЫЙ. (ул. Дирижабельная, д. 2).**

СОГЛАСОВАНО
..скаков В.В.
Начальник Управления
Архитектуры
Градостроительства и
землепользования

«02» 03 2001



ПРОРЕКТОР
по научной работе
МАРХИ. академик

И.Г. ЛЕЖАВА

ГЛ. АРХИТЕКТОР
ПРОЕКТА, профессор

С.Я. КУЗНЕЦОВ

МОСКВА
2001 г.

Государственный комитет Российской
Федерации по народному образованию.
МОСКОВСКИЙ АРХИТЕКТУРНЫЙ ИНСТИТУТ
(государственная академия)
МАРХИ

**ЭСКИЗНЫЙ ПРОЕКТ
ПРАВОСЛАВНОГО ХРАМА
В г. ДОЛГОПРУДНЫЙ. (ул. Дирижабельная, д. 2).**

ПРОРЕКТОР
по научной работе
МАРХИ. академик

ГЛ. АРХИТЕКТОР
ПРОЕКТА, профессор



И.Г. ЛЕЖАВА

С.Я. КУЗНЕЦОВ

МОСКВА
2001 г.



ПРАВИТЕЛЬСТВО МОСКВЫ

ГОСУДАРСТВЕННОЕ УЧРЕЖДЕНИЕ
МОССТРОЙЛИЦЕНЗИЯ

ЛИЦЕНЗИЯ

Реестровый номер МСЛ 013946-3

Выдана Московским центром лицензирования
строительной деятельности на основании Приказа № 218П
от 2 июня 2000 г.

Государственному образовательному учреждению
высшего профессионального образования

«Московский архитектурный институт (государственная
академия)» — МАРХИ

103754 Москва, ул. Рождественка, д. 11

Предоставлено право на
осуществление проектных работ по перечню
в приложении №1 к настоящей лицензии.

Область действия лицензии

Территория Российской Федерации, кроме районов с особо сложными
геолого-климатическими условиями и сейсмичностью 7 и
более баллов

(при условии регистрации органами власти субъектов РФ)

Особые условия

Лицензия не предоставляет права на проектирование
зданий и сооружений 1 уровня ответственности, потенциально
опасных и технически особо сложных объектов;
(продолжение смотри на обороте)

Дата выдачи

1 июня 2000 г.

Лицензия действительна до

1 июня 2005 г.

Руководитель

Ю. П. Емельянов



М.П. МСЛ № 013965

Особые условия (продолжение).

- промышленных взрывопожароопасных, горных и вредных производств (объектов), магистральных газо-нефте- и продуктопроводов, подъемных сооружений, а также котлов, сосудов и трубопроводов, работающих под давлением, без специальных разрешений (лицензий) Госгортехнадзора России;
- жилых и общественных зданий из панельных конструкций без согласования применения их и разработанной проектной документации с организациями-разработчиками применяемой типовой серии.

Проектная документация подлежит согласованию с территориальными органами архитектуры и градостроительства, Госнадзора и должна подвергаться Госэкспертизе.

Лицензия предоставляет право осуществлять функции генерального проектировщика при условии привлечения к работе организаций, имеющих соответствующие лицензии и разрешения органов Госнадзора на выполнение проектных работ.

Руководитель

ГУ "Мосстройлицензия"



— Ю.П.Емельянов

П Е Р Е Ч Е Н Ь
проектных работ, на осуществление которых
предоставлено право

Государственному образовательному учреждению
высшего профессионального образования
"Московский архитектурный институт (государственная
академия)" - МАРХИ

АРХИТЕКТУРНОЕ ПРОЕКТИРОВАНИЕ:

- объекты ландшафтной архитектуры
- генеральные планы объектов
- объекты садово-паркового строительства
- объекты производственного назначения
- жилые дома
- общественные здания и сооружения
- объекты сельского хозяйства
- реставрация зданий и сооружений, кроме памятников истории и культуры
- интерьеры

СТРОИТЕЛЬНОЕ ПРОЕКТИРОВАНИЕ И КОНСТРУИРОВАНИЕ:

- строительные конструкции, узлы и детали
- фундаменты

ПРОЕКТИРОВАНИЕ ИНЖЕНЕРНЫХ СЕТЕЙ И СИСТЕМ:

- отопление, вентиляция, кондиционирование (кроме котельных)
- водоснабжение и канализация (кроме очистных сооружений)
- теплоснабжение
- электрическое освещение
- электрическое отопление
- автоматизация и КИП
- механизация и внутриобъектный транспорт

РАЗРАБОТКА СПЕЦИАЛЬНЫХ РАЗДЕЛОВ ПРОЕКТОВ:

- охрана окружающей среды
- организация и условия труда работников, управление производством и предприятием
- защита строительных конструкций от коррозии
- организация строительства
- сметная документация

ОБСЛЕДОВАНИЕ ТЕХНИЧЕСКОГО СОСТОЯНИЯ ЗДАНИЙ И СООРУЖЕНИЙ:

- обследование технического состояния несущих и ограждающих конструкций, узлов и деталей
- технический отчет по материалам обследований

ЭКСПЕРТИЗА ПРОЕКТНОЙ ДОКУМЕНТАЦИИ:

- экспертно-консультационная деятельность

ОСУЩЕСТВЛЕНИЕ ФУНКЦИЙ ГЕНЕРАЛЬНОГО ПРОЕКТИРОВЩИКА

Руководитель
ГУ "Мосстройлицензия"



Ю.П.Емельянов

Состав проекта

1. Исходно-разрешительная документация.
2. Пояснительная записка.
3. Графический материал.

- Л.1 – генплан.
- Л.2 – перспективы.
- Л.3 – планы.
- Л.4 – разрезы.
- Л.5 – фасад по оси «А» (западный).
- Л.6 – фасад по оси «Б» (южный).
- Л.7 – фасад по оси «1» (северный).
- Л.8 – фасад по оси «Е» (восточный).

"УТВЕРЖДАЮ"

Руководитель комитета по земельным ресурсам
и землеустройству г. Долгопрудный Московской области

М.П. _____ Любашенко А.Е.
" " _____ 199__ г.

АКТ

установления и согласования границ земельного участка, предоставляемого
Приходскому Совету Храма Преображения Господня под размещение храма
кадастровый номер **50:42:010225:004**

Проектно-изыскательским предприятием ЗАО «Земельный центр г.Долгопрудный»
произведено установление границ в натуре земельного участка **Приходского Совета
Храма Преображения Господня**, расположенного по адресу: г.Долгопрудный,
ул.Дирижабельная, на площади 0,3209 га.

Межевание выполнено при участии собственников, владельцев, пользователей
земельных участков или их представителей:

№ п.п	Наименование смежного пользователя или кадастровый номер участка	Должность, Ф.И.О. представителя
1	Земли г.Долгопрудный	Зам.Главы Администрации г.Долгопрудный Потапова Т.В. <i>Потапова Т.В.</i>

Граничные (межевые) знаки сданы на наблюдение за сохранностью (акты прилагаются).

Представителями заинтересованных собственников, владельцев, пользователей при отводе земельного участка заявлено: (существо возникшего спора по границам)
при выполнении условий, наложенных при согласовании отвода

Землеустроитель *Лунин* "30" июля 1999 г.
(подпись)

Представители смежных землепользователей:

1. Администрация города Долгопрудный "2" августа 1999 г.

Зам. Главы администрации
должность

Лубашенко А.Е.
подпись



2. _____ " " _____ г.
Ф.И.О. подпись

3. _____ " " _____ 199__ г.
Ф.И.О. подпись

кавалером земельного отдела *Лунин Александр П.А.*

ЧЕРТЕЖ ГРАНИЦ УЧАСТКА

Храм Преображения Господня

50:42:010225:004

(кадастровый номер)

1. **Московская область**

(республика, край, область, округ)

2. **г. Долгопрудный**

(район, город)

3. **ул. Дирижабельная**

(село, поселок, деревня, улица)

4. **Общая площадь участка 3209 кв.м**

5. **Основное целевое использование земель:**

земли населенного пункта

6. **Цель предоставления участка**

строительство Храма

7. **Ограничение в использовании:**

в соответствии с генпланом развития города

8. **Обременение правами других лиц:**

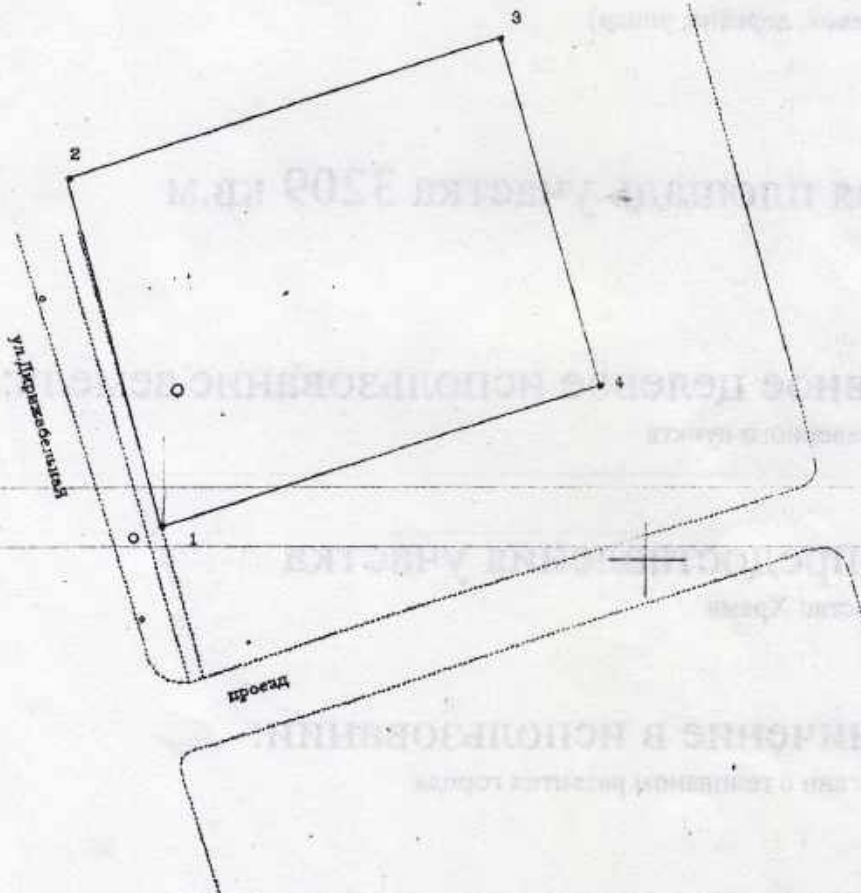
нет

Геоданные:

№ пункта	Расстояние (м)	Дирекц. угол (град.минсек)	На пункт
1	50.00	344,3132	2
2	63.91	72,0859	3
3	50.00	163,4656	4
4	64.55	252,1058	1

Описание смежности:
1-2 Земли общего пользования (ул. Диржабельная);
2-1 Земли города Долгопрудный.

Общая площадь участка - 0,3209 га



Масштаб 1:1000

Отвод в натуре произведен ЗАО «Земельный центр города Долгопрудный» в июле 1999г.

«УТВЕРЖДАЮ»

Руководитель Комитета по земельным
ресурсам и землеустройству

г. Долгопрудный



А. Е. Любашенко
«02» августа 1999г.

Пояснительная записка.

Генеральный план

Участок земли площадью 0,3209 га, отведенный под строительство православного храма, находится на восточной окраине города в центральной его зоне между улицами Дирижабельная (на восточной границе участка) и Циолковского (на западной границе участка). К югу от участка проходит соединяющий эти улицы переулок, за которым расположен двухэтажный дом культуры, построенный примерно в 50-е годы. На севере участок граничит с парковой зоной. На запад, за ул. Дирижабельной так же развивается парковая зона со стадионом.

В настоящее время на участке возведен небольшой деревянный храм, рассматриваемый нами как временное сооружение. Однако он может сохраняться после возведения большого кирпичного храма на некоторое время до строительства дома причта, без которого полноценная жизнь прихода невозможна.

На участке предусматриваются два въезда и соответственно два входа: с ул. Дирижабельной и Циолковского. В юго-западном углу участка запроектирована небольшая автомобильная стоянка на 5 автомобилей.

Здание храма, смещено к юго-восточному углу участка, что обеспечивает его наилучшее восприятие с ул. Циолковского и резервирует площадь в северной зоне участка для проектирования и строительства в будущем дома причта (см. л.1)

Баланс использования территории.

Общая площадь участка.....	0,3209 га.....	100%
Площадь застройки.....	0,035 га.....	10,9%
Площадь дорожек и площадок с твердым покрытием.....	0,1353 га.....	42,2%
Площадь Зеленых газонов.....	0,1506 га	46,9%

Объемно-планировочное решение

В целях экономии земли и получения на первом этапе жизни прихода минимально необходимых подсобных помещений храм запроектирован двухэтажным, т.е. на подклете без подвальных помещений. В подклете, практически на уровне земли, находятся все помещения, обеспечивающие на первом этапе жизнь прихода: служебные помещения настоятеля и его помощников, трапезная с кухней, ризницы, 2 учебных класса воскресной школы. Под основным алтарем в восточной части храма находится ещё один алтарь небольшого крестильного храма. Это удобно в условиях нашего климата, т.к. позволяет с меньшими затратами энергии обеспечивать комфортную температуру в низком крестильном храме. Кроме этого в юго-западном углу подклета находится блок санитарных узлов, два из которых работают на улице

и рассчитаны на прихожан храма и один открывается в вестибюль и рассчитан на использование сотрудниками.

Основное парадное пространство подклета запроектировано как универсальное, т.к. благодаря использованию больших проёмов с четырёхстворчатыми дверями можно получать объединение обеденного зала трапезной, одного из классов и крестильни с центральным холлом в любой комбинации (см. л.3). это позволяет проводить общие собрания, праздничные мероприятия или расширенные праздничные трапезы в большом едином пространстве.

Кабинет настоятеля через личную ризницу имеет связь по лестнице с алтарем основного храма.

Уровень основного храма находится на отметке +3,60 м., подъем туда осуществляется по двум открытым лестницам через гульбище, примыкающее к западному и северному фасадам храма. Основное пространство храма квадратное в плане, с габаритами в осях наружных стен 15,6м. 15,6м. Вдоль западной стены на отм. +7,20м. устраиваются хоры площадью 42кв.м., куда ведёт открытая лестница.

Структура храма традиционная. Выбран четырёхстолпный однокупольный вариант (см. л.3-4). Алтарь выносной с пономаркой.

Конструктивное решение.

Конструкция храма решается с использованием кирпичных несущих и ограждающих стен. Толщина наружных стен 640мм. Перекрытие подклета на отм. +3,60 может осуществляться как в сборном варианте (на шагах 4,8м. и 6,0м.), так и в монолите – по усмотрению заказчика.

Покрытие основного пространства храма (цилиндрические своды в осях 3-4 и В-Г и крестовые по углам) осуществляется в монолитном железобетоне с использованием металлических затяжек для погашения распора.

Фундаменты ленточные, с уточнением параметров в процессе рабочего проектирования.

Основные технико-экономические показатели.

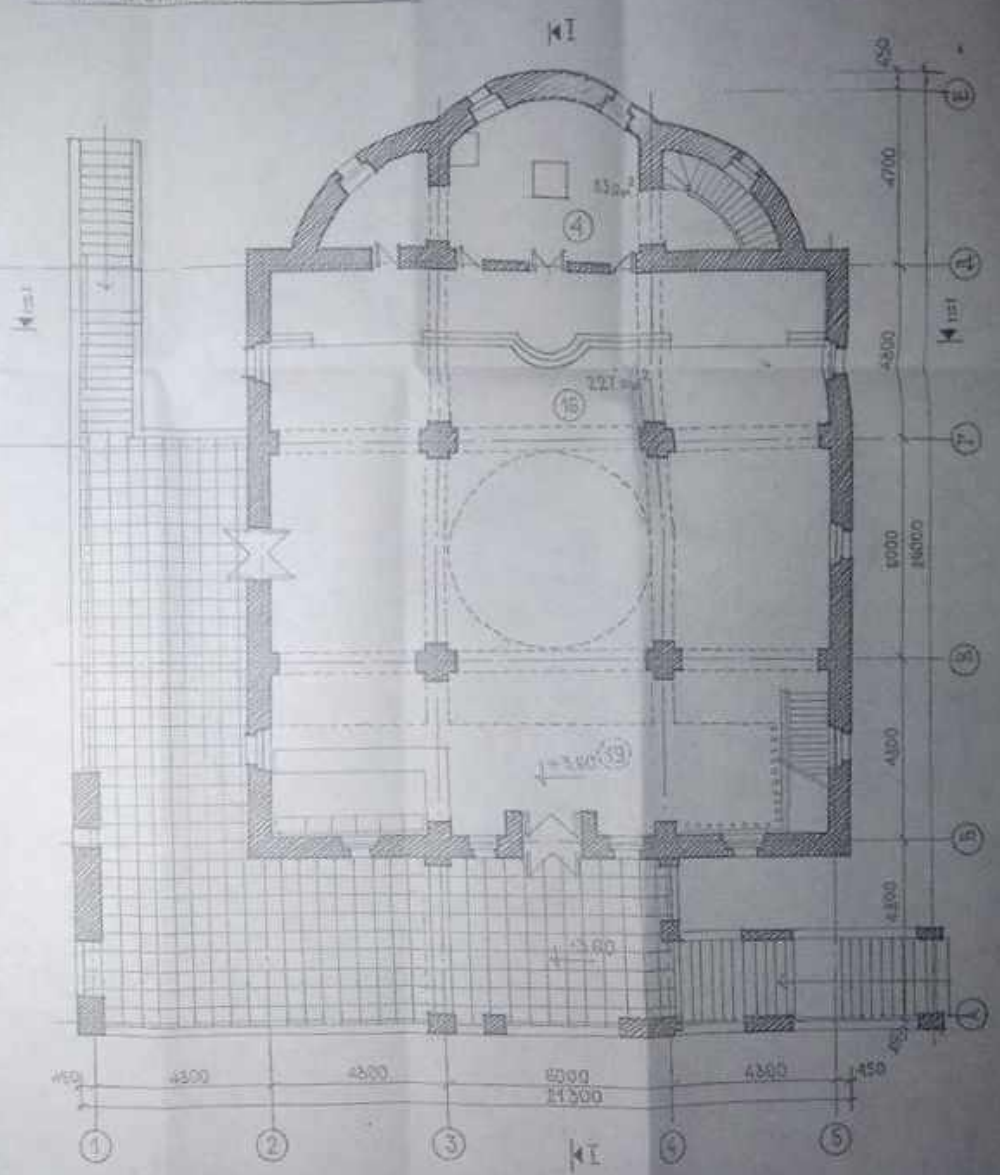
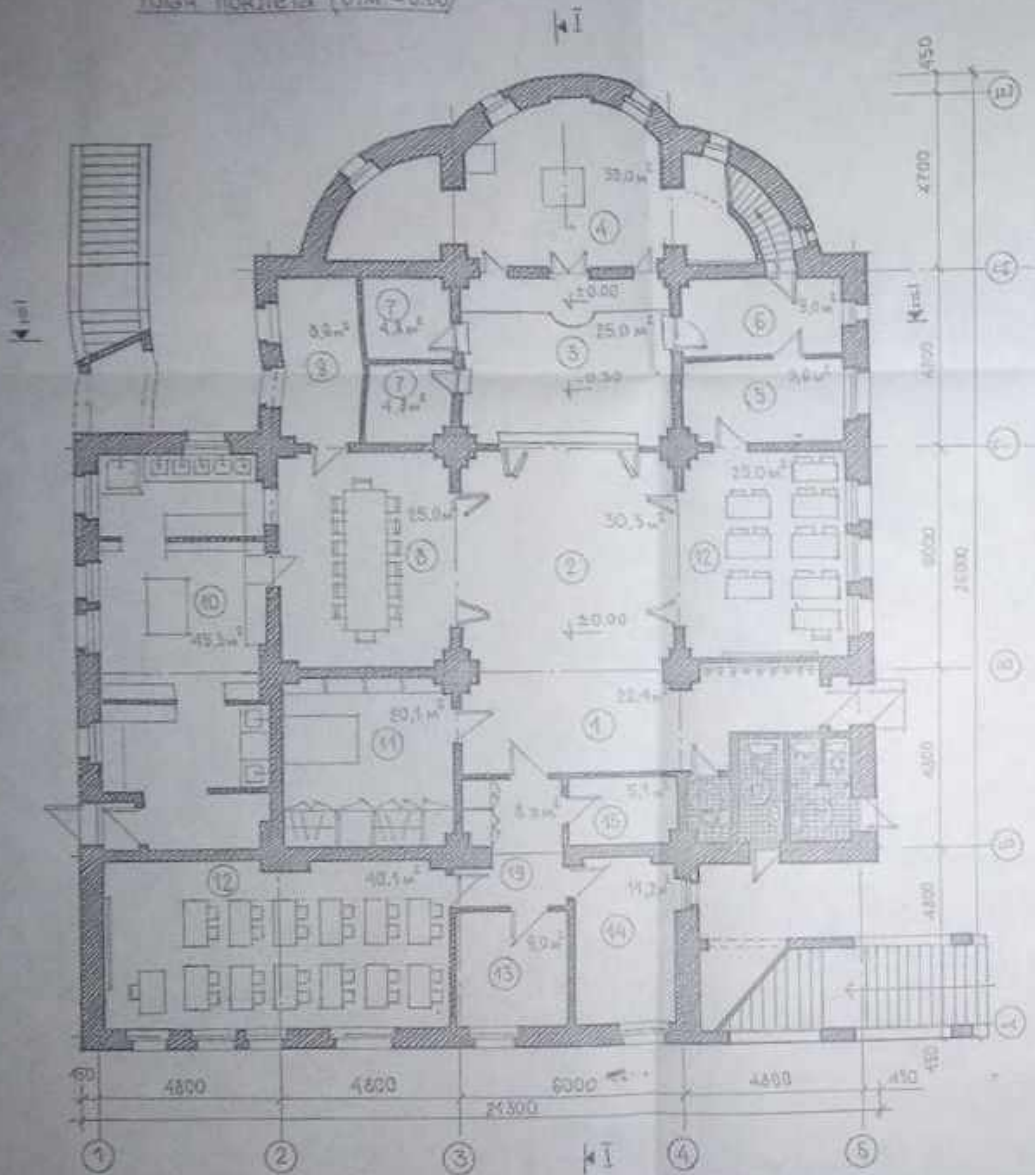
Полезная площадь храма	648,9 кв.м.
В том числе: подклета.....	346,9 кв.м.
основного храма.....	302,0 кв.м.
Площадь застройки	397 кв.м.
Строительный объем.....	4400 куб.м.



Должн Г.И.П.	Ф.И.О. Иванов	Иван	Дата	Православный храм в г. Долгопрудный						
					г. Долгопрудный ул. Динамо/Бельная					
				Перспектива						
				<table border="1"> <tr> <td>Сторона</td> <td>Дист.</td> <td>Плоск.</td> </tr> <tr> <td>ЗП</td> <td>2</td> <td>8</td> </tr> </table>	Сторона	Дист.	Плоск.	ЗП	2	8
Сторона	Дист.	Плоск.								
ЗП	2	8								
				МАРШ ПРОЕКТИРОВАНИЕ ИДЕИ И РЕШЕНИЯ						

План подклета (отм ±0.00)

План на отм +3.60



Экспликация:

1- Вестиюль подклета	22,4 м ²	10- Мухня	45,3 м ²
2- центральный холл	30,3 м ²	11- Ризница	20,1 м ²
3- крестильный храм	25,0 м ²	12- классы (40,1-25,0)	65,1 м ²
4- Алтари (33,1-33,0)	95,0 м ²	13- Бухгалтерия	9,0 м ²
5- Каз. настоятеля	10,6 м ²	14- Каз. пом. настоятеля	4,2 м ²
6- Ризница настоятеля	13,0 м ²	15- кладовая	5,1 м ²
7- Раздевалки (4,3-2)	25,0 м ²	16- Главный храм	227,0 м ²
8- Тренировочная	25,0 м ²	17- Ткацкие	10,6 м ²
9- Комната хора	25,0 м ²	18- коридор	8,0 м ²
		19- Хоры на отм. +3,30	42,0 м ²

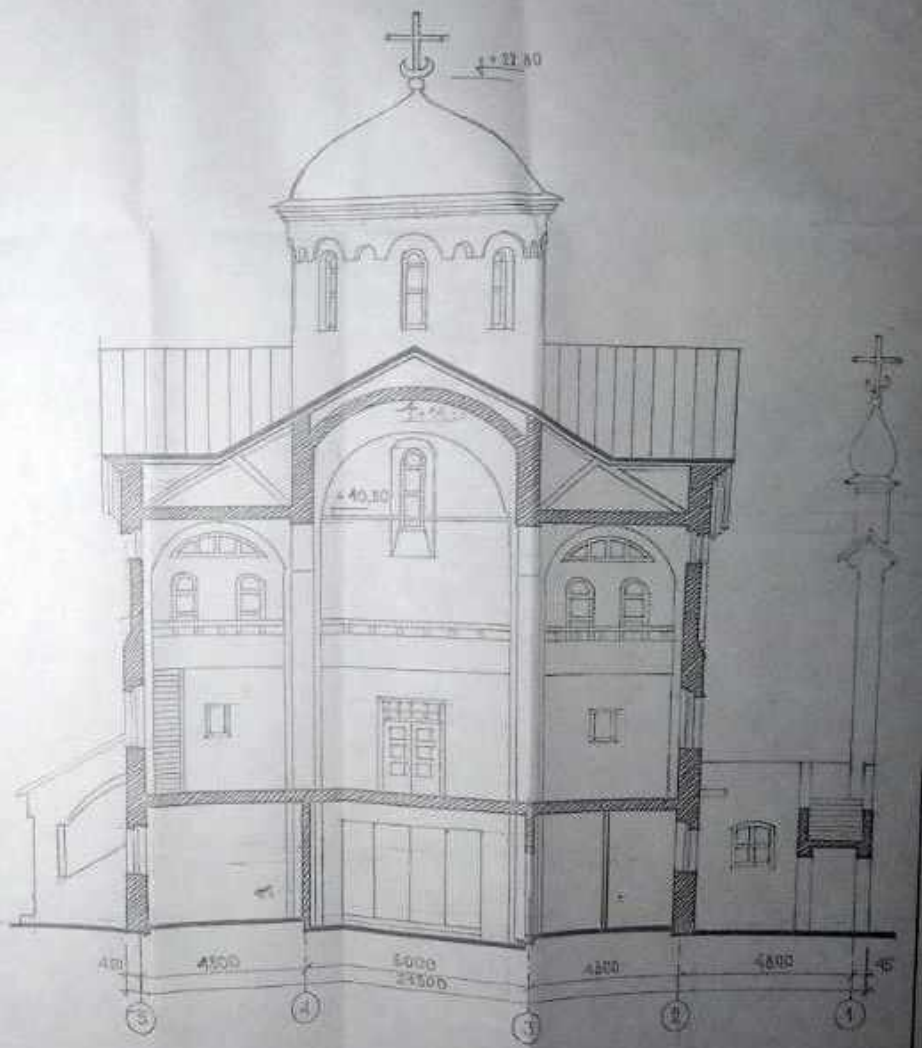
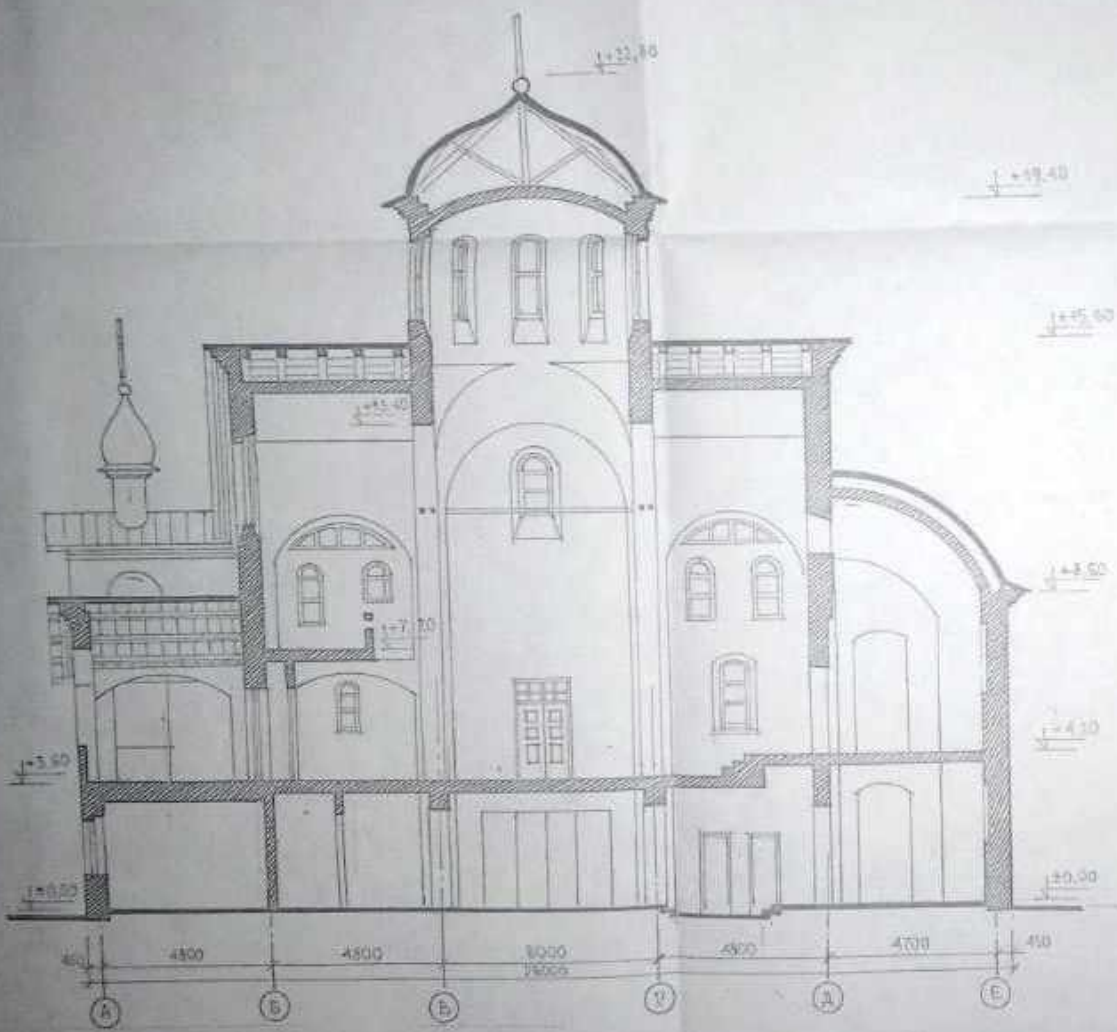
Итого:

Пол. площадь подклета	340,9 м ²
Пол. лж. осн. храма	302,0 м ²
Симбириная пол. гвл.	648,9 м ²
Общ. кубатура	4400 м ³

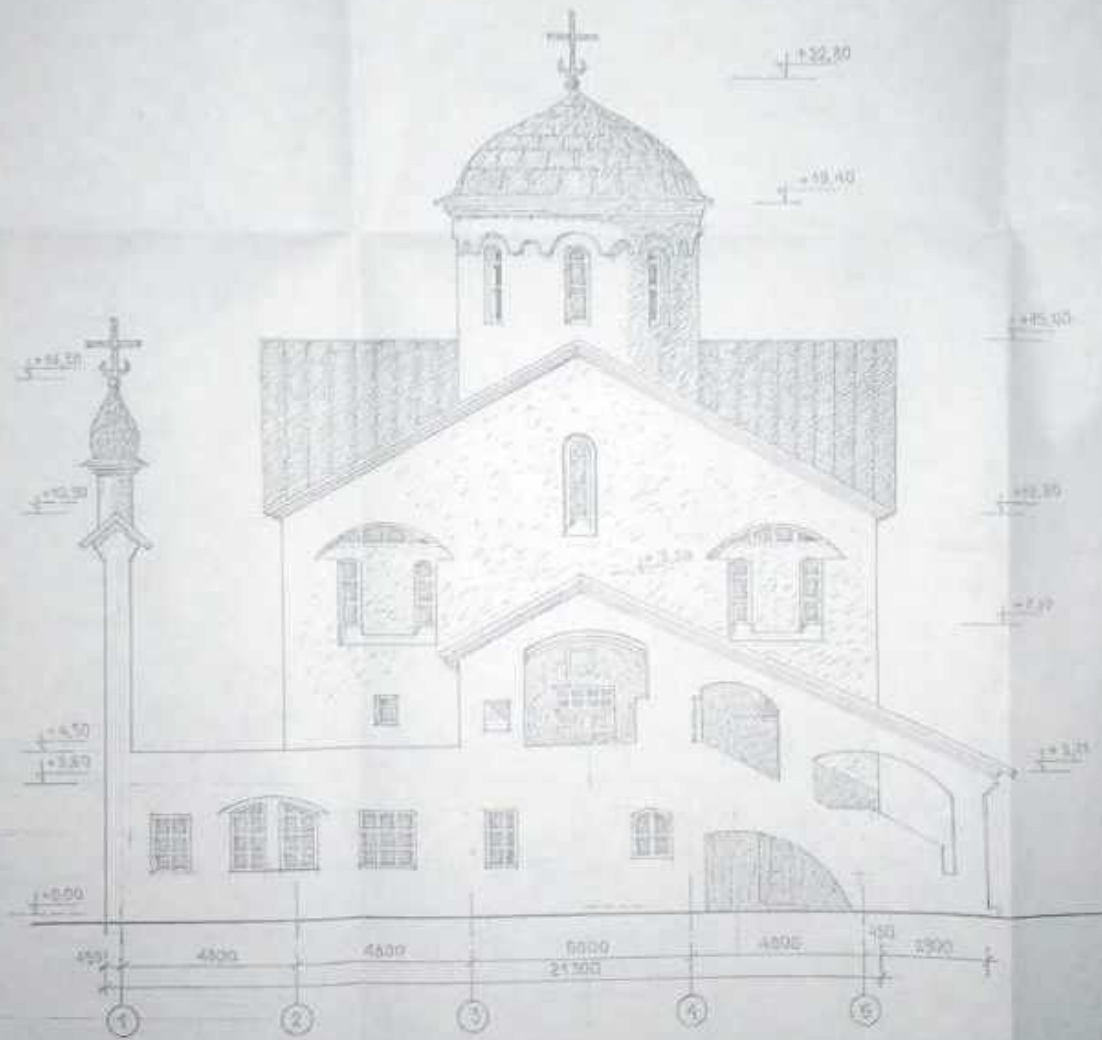
Должн.	Ч. и. О.	Дата	Проектировщик
ТАП	КНИЖКА	Лист	
			Проектировщик
			С. Долгопридны
Планы			
ЭП	3	8	
МАНКИ	ИЗДАНИЕ	ИЗДАНИЕ	

Разрез I-I

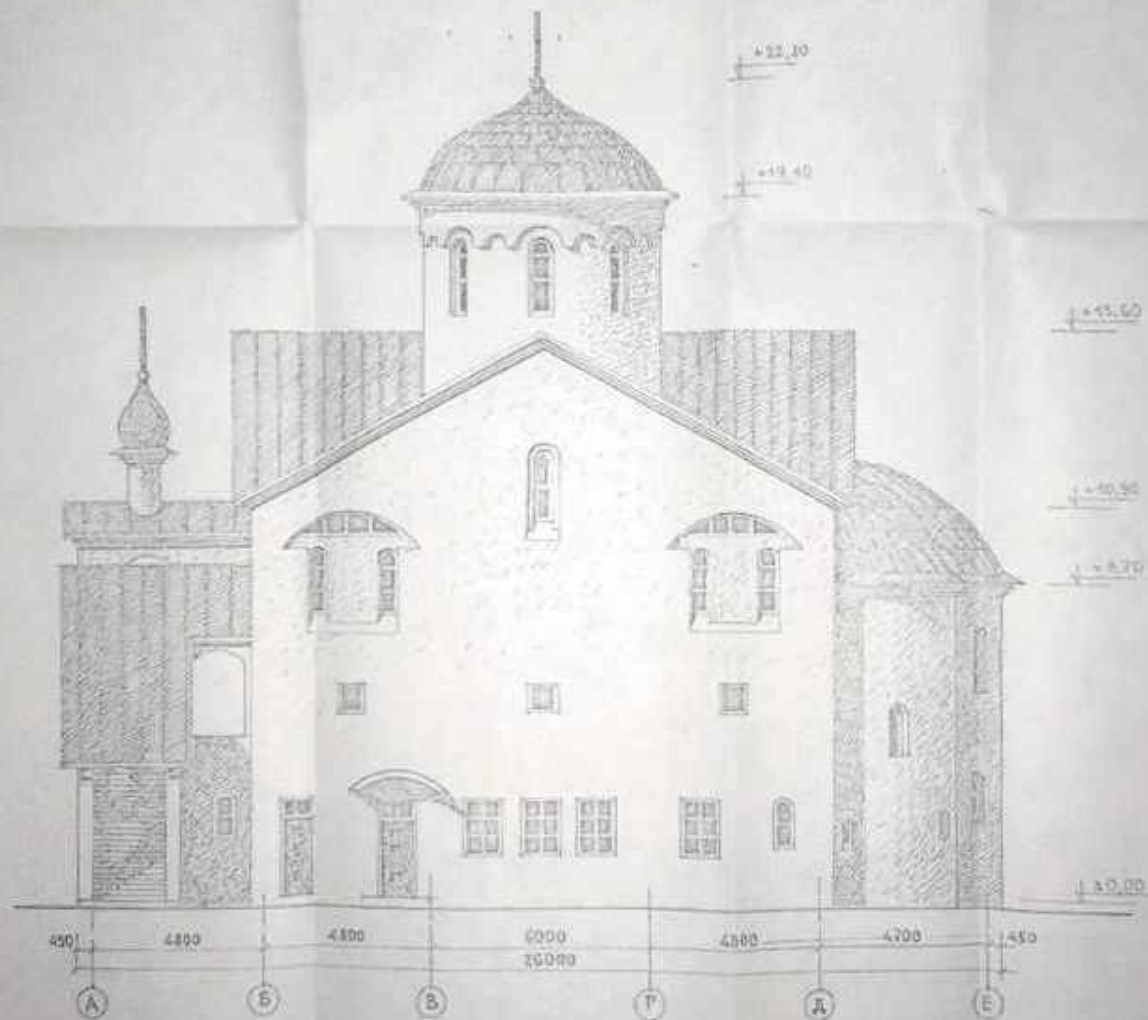
Разрез II-II



Директор	Инженер	Архитектор	Проектировщик	Проверщик
Проект № 14.0 Доломитовый и известняковый храм в г. Доломитовый у. Диньковская				
Разрешено			Эп 4	3
			Масштаб	1:100
			Архитектор	И.И.И.
			Инженер	И.И.И.



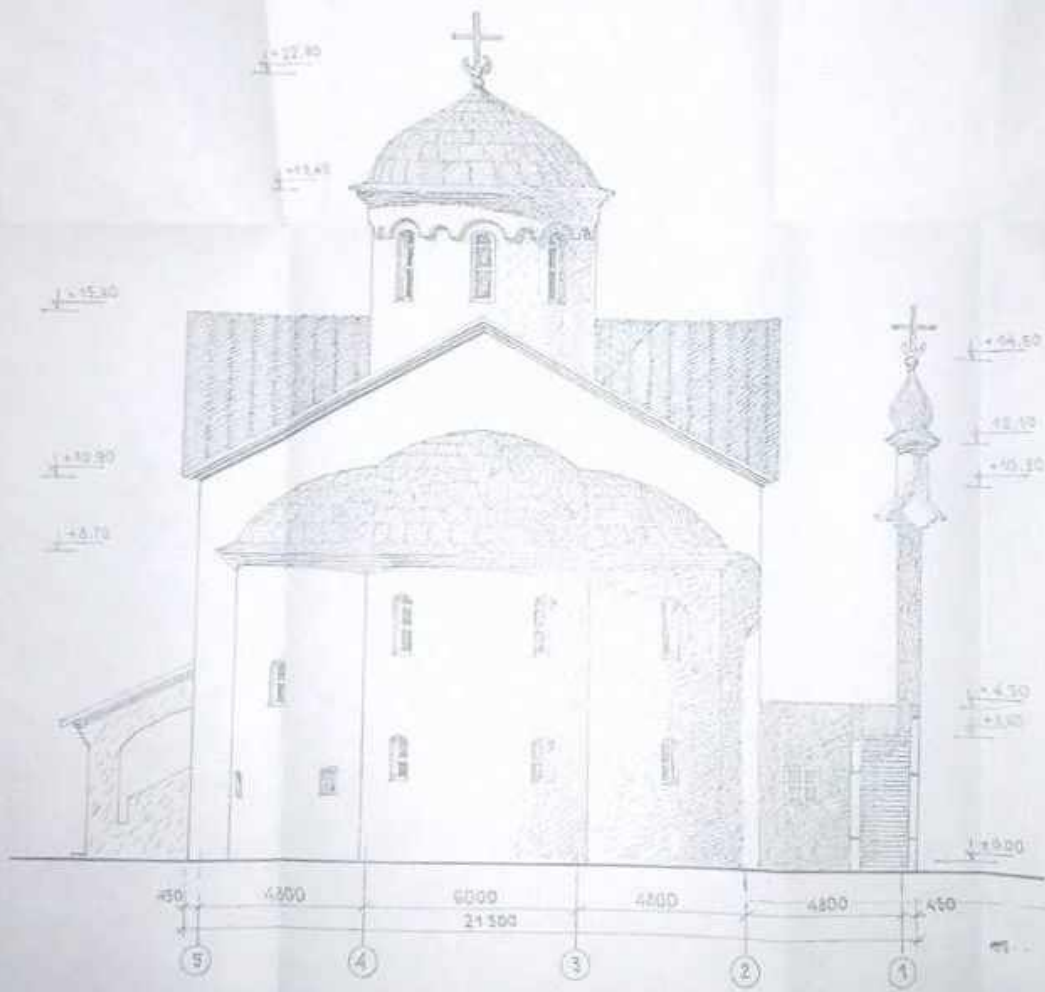
Исполнитель	И.И.И.	Проверено		Троицкий храм в Доломатово		
Составитель	И.И.И.	Проект		«Доломатово» в Доломатово № 1		
				Фасад по оси К (западный)		
				30	5	8
				Масштаб: 1/100		
				№ документа: 010194		



Должность	И.И.О.	Подпись	Православный храм в		
ТАП	ИЗДАНИЕ	ИЗМ.	г. Долгопродный		
			г. Долгопродный ул. Динимельман а. 2		
			Стено	Лист	Виток
			ЭП	Б	Б
			М.А.И.И.		М
			ИЗДАНИЕ		1/100
			ИСА ИТБ		



Долж.	Имя	Подпись	Дата	Проект			
ТАП	Кондратьев			Православный храм в г. Долгопрудный			
				г. Долгопрудный, ул. Дирекционная д. 2			
				Фасад по оси "А" (северный)	Эп	7	6
					Масштаб: 1:100		



Экз. №	Пр. И. О.	Исполн.	Православный храм в г. Долгопрудный		
Г.Л.П.	К.М.И.О.В.	Ф.И.	2 Долгопрудный, Дирекция № 2		
			Фасад по оси "Г" (восточный)		
			Содержит	Лист	Высота
			ЭП	3	3
			МА ИИ		М
			Литература		1:100
			№ 2/2549		