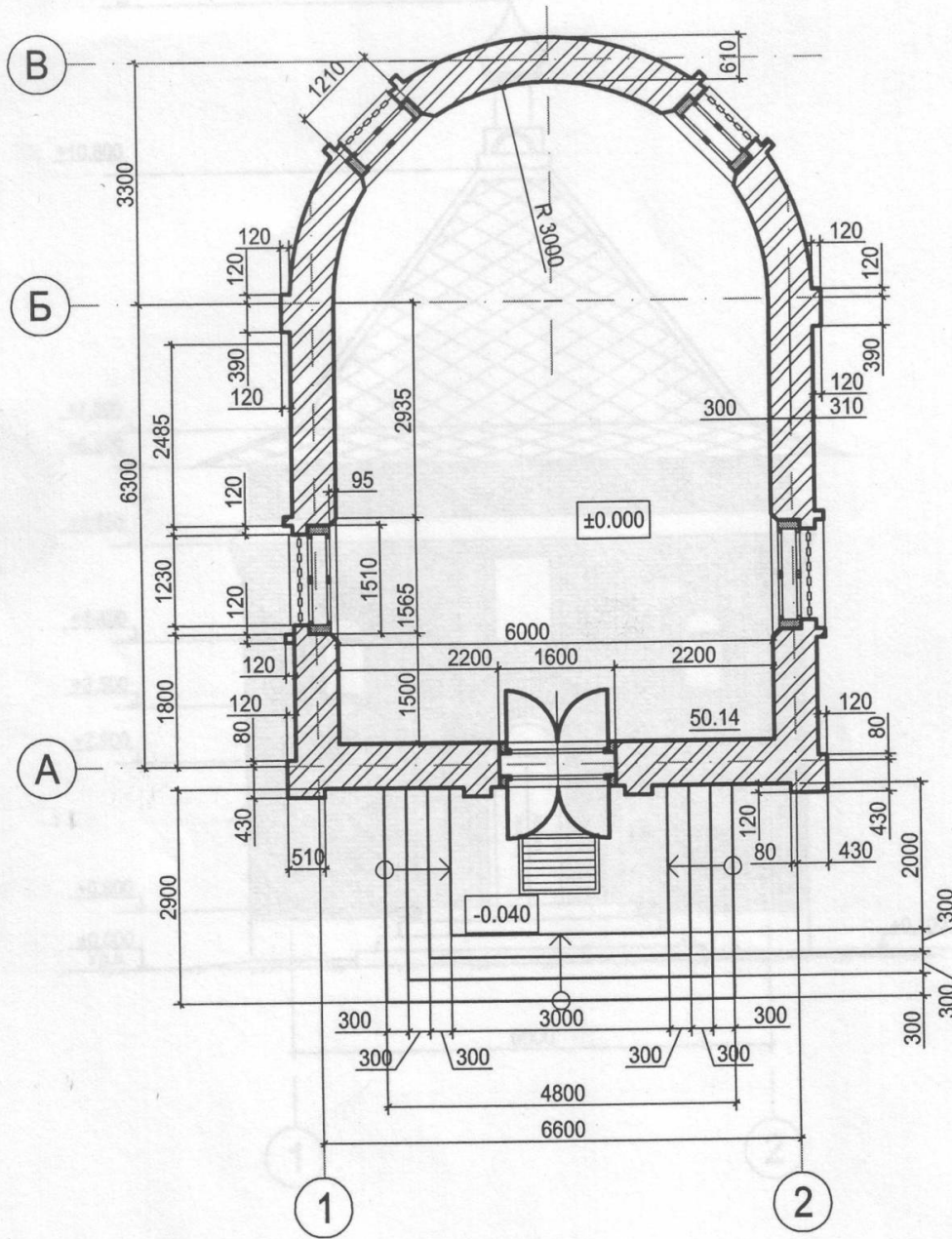


План на отм. ±0.000
М 1:100



1. Кладку армировать кладочной сеткой
через каждые два ряда

Заказчик: Госфильмофонд РФ

АС

Часовня
по адресу: Московская область, г. Домодедово,
микрорайон Белые столбы, пр-т Госфильмофонда

Изм.	Кол.уч.	Лист	№ док.	Подпись	Дата
Разработал		Королев С.В.		<i>[Signature]</i>	
Проверил					

Часовня

Стадия	Лист	Листов
РП	1	5

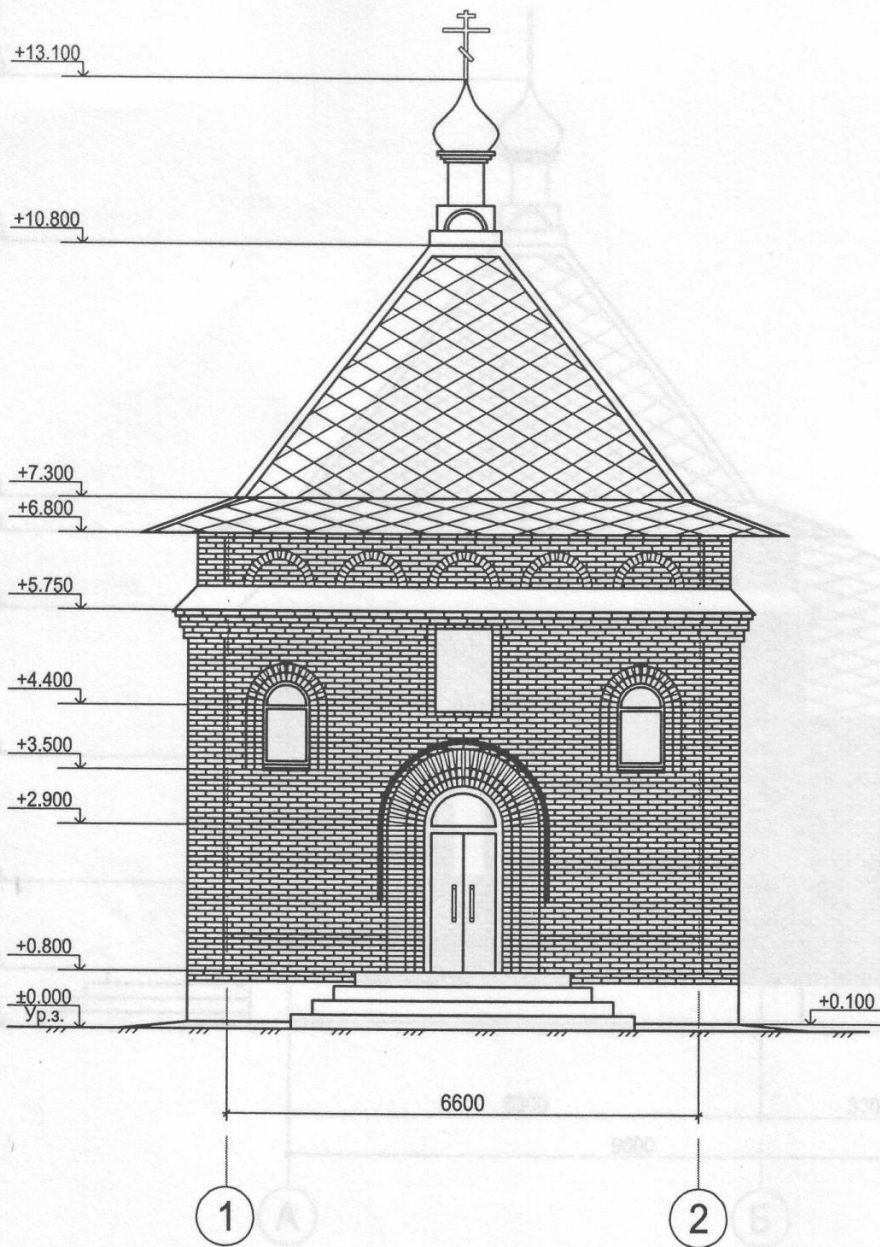
План на отм ±0.000

СОГЛАСОВАНО

Подпись и дата

Инв. № подл.

Фасад в осях 1-2



СОГЛАСОВАНО

Заказчик: Госфильмофонд РФ

АС

Часовня
по адресу: Московская область, г. Домодедово,
микрорайон Белые столбы, пр-т Госфильмофонда

Изм.	Кол.уч.	Лист	№ док.	Подпись	Дата
Разработал		Королев С.В.		<i>[Signature]</i>	
Проверил					

Изм. Кол.уч. Лист № док. Подпись Дата

Разработал Королев С.В. *[Signature]*

Проверил

Часовня

Стадия	Лист	Листов
РП	2	5

РП

2

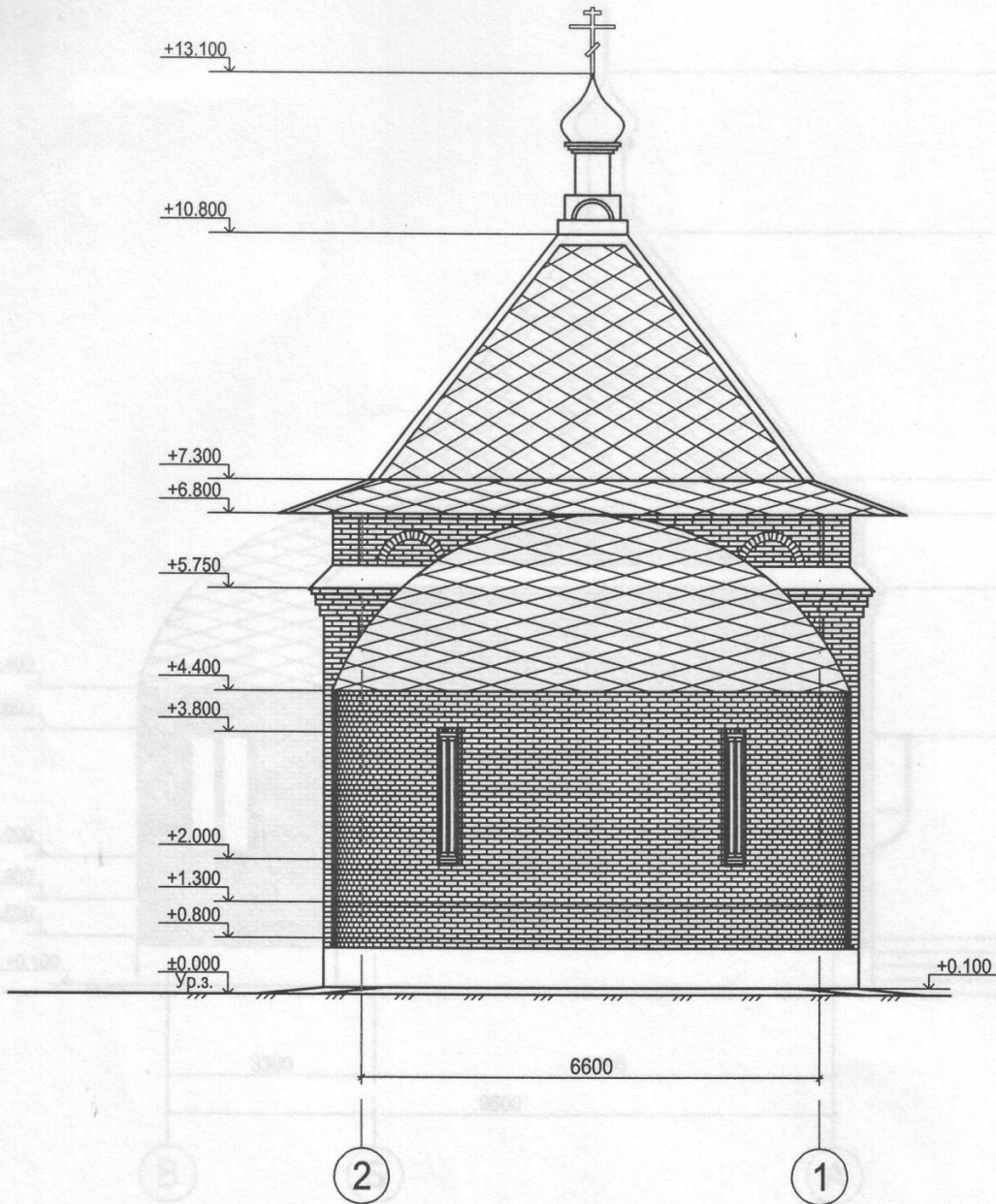
5

Фасад в осях 1-2

Подпись и дата

Име. № подл.

Фасад в осях 2-1



СОГЛАСОВАНО

Подпись и дата

Инв. № подл.

Изм.	Кол.уч.	Лист	№ док.	Подпись	Дата
Разработал		Королев С.В.		<i>[Signature]</i>	
Проверил					

Заказчик: Госфильмофонд РФ

АС

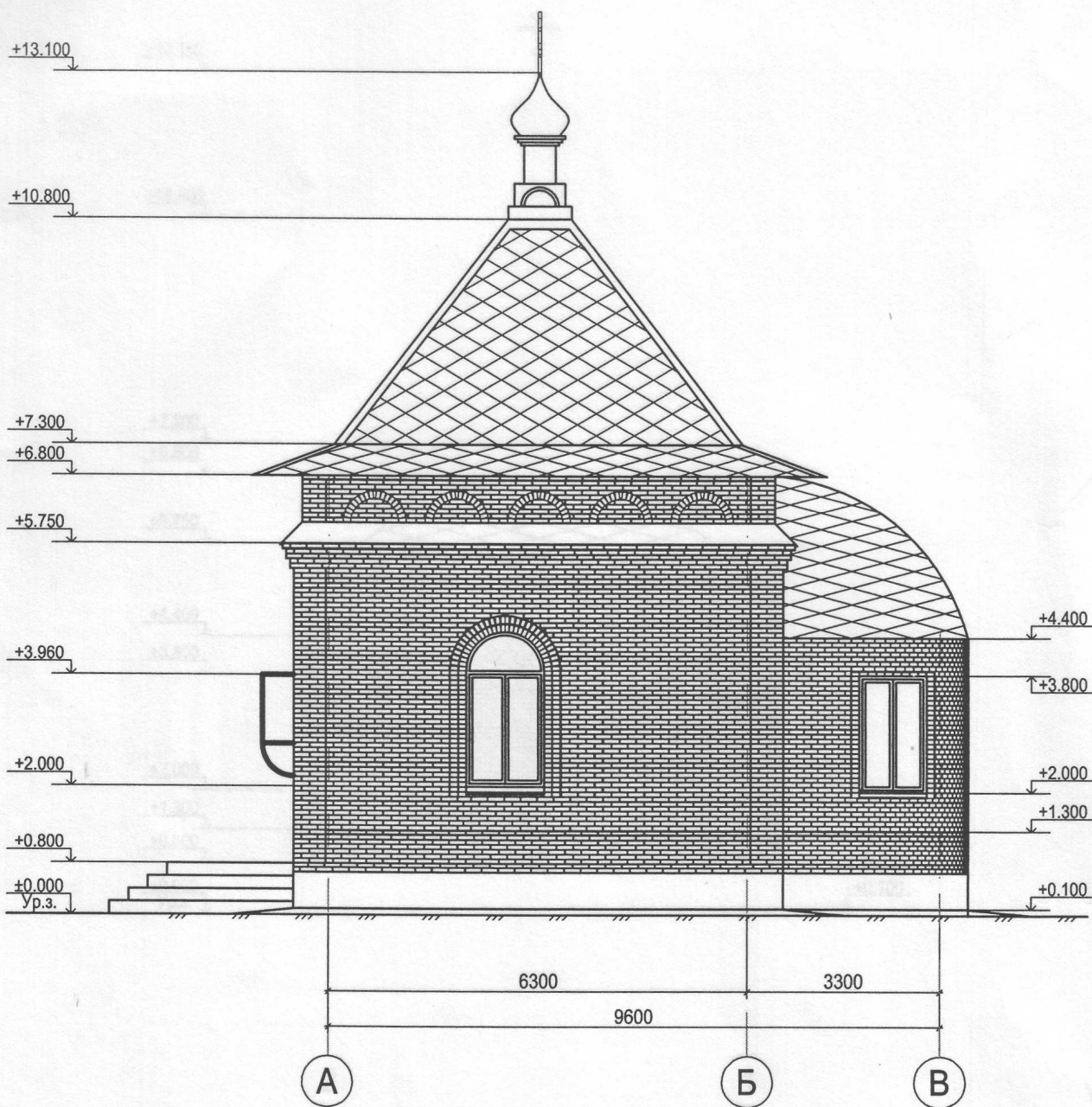
Часовня
по адресу: Московская область, г. Домодедово,
микрорайон Белые столбы, пр-т Госфильмофонда

Часовня

Стадия	Лист	Листов
РП	4	5

Фасад в осях 2-1

Фасад в осях А-В



СОГЛАСОВАНО

Подпись и дата

Инв. № подл.

Заказчик: Госфильмофонд РФ

АС

Часовня
по адресу: Московская область, г. Домодедово,
микрорайон Белые столбы, пр-т Госфильмофонда

Изм.	Кол.уч.	Лист	№ док.	Подпись	Дата
Разработал		Королев С.В.		<i>[Signature]</i>	
Проверил					

Разработал
Королев С.В.

Часовня

Стадия	Лист	Листов
РП	3	5

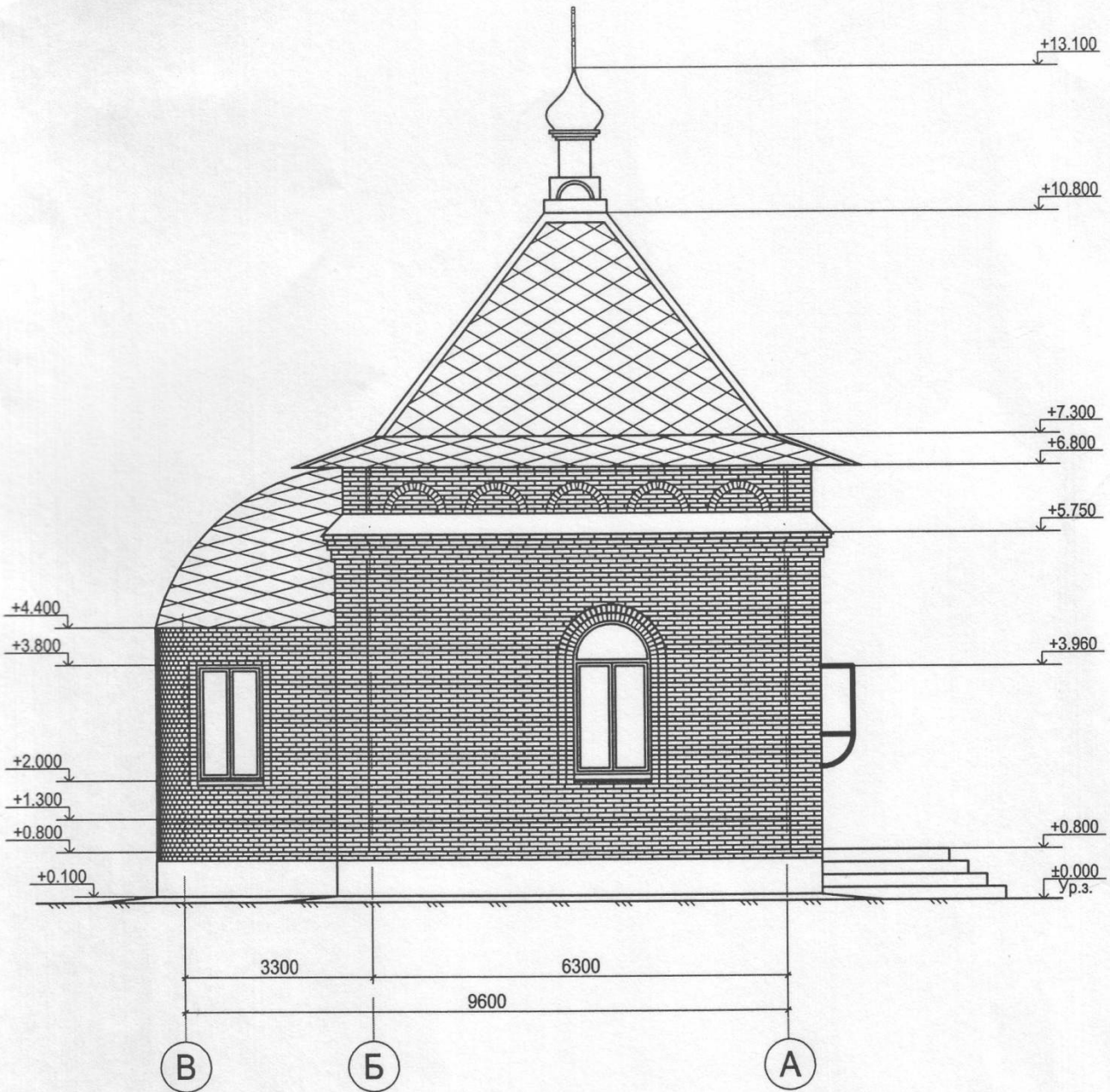
РП

3

5

Фасад в осях А-В

Фасад в осях В-А



Заказчик: Госфильмофонд РФ

АС

Часовня
по адресу: Московская область, г. Домодедово,
микрорайон Белые столбы, пр-т Госфильмофонда

Изм.	Кол.уч.	Лист	№ док.	Подпись	Дата
Разработал		Королев С.В.		<i>Королев С.В.</i>	
Проверил					

Часовня

Стадия	Лист	Листов
РП	5	5

Фасад в осях В-А