

Дом причта при Казанском храме с. Молоково



Архитектор М.Ю.Кеслер

Дом причта при Казанском храме с. Молоково

Пояснительная записка

В старинном селе Ирнинское (приселке села Остров) была деревянная церковь апостола и евангелиста Иоанна Богослова, упоминавшаяся в писцовых книгах 1628 года и перестроенная в 1786 году. Владелица усадьбы Анна Алексеевна Орлова решила построить церковь Казанской иконы Божией Матери. Начатое 17 сентября 1810 года, строительство через три года было завершено. Здание выстроено в строгих формах позднего классицизма. Боковые фасады кубического храма, увенчанного купольной ротондой, обработаны четырехпилястровыми портиками с фронтонами. Здание было возведено из кирпичича с белокаменными деталями. Новая Казанская церковь служила теплым храмом при деревянном, холодном, поэтому собственной колокольни не имела. В 1837 году к ней была пристроена трапезная с приделами пророчицы Анны и великомученика Димитрия Солунского.

В 1991 г. церковь вновь была открыта.

В связи с утратой деревянного храма Иоанна Богослова с колокольней и отсутствием необходимых вспомогательных помещений при действующем храме Казанской иконы Божией Матери, проектом предусмотрено строительство на храмовой территории дома причта с колокольней и крестильным храмом.

Здание дома причта размещается на свободной от застройки и зеленых насаждений территории, западнее Казанского храма.

Ввиду того, что Казанский храм является памятником архитектуры и на его территории нельзя строить капитальные сооружения, здание дома причта возводится из дерева по каркасной технологии на легком фундаменте из блоков.

Здание прямоугольной формы размером 10х15 м с пристроенной колокольней размером 4х5 м, на нижнем ярусе которой размещается алтарь крестильного храма. В здание организованы два входа: с восточной стороны в помещения крестильного храма с котельной и прачечной и с северной стороны в блок помещений собственно причтового дома. На первом этаже здесь размещены помещения трапезной и классы воскресной школы, а на втором этаже – комнаты отдыха священства и церковного причта.

В архитектуре храма использованы мотивы классицистического характера, близкие архитектуре Казанского храма и утраченной колокольни храма Иоанна Богослова.

Основные показатели:

Площадь застройки 190 м²

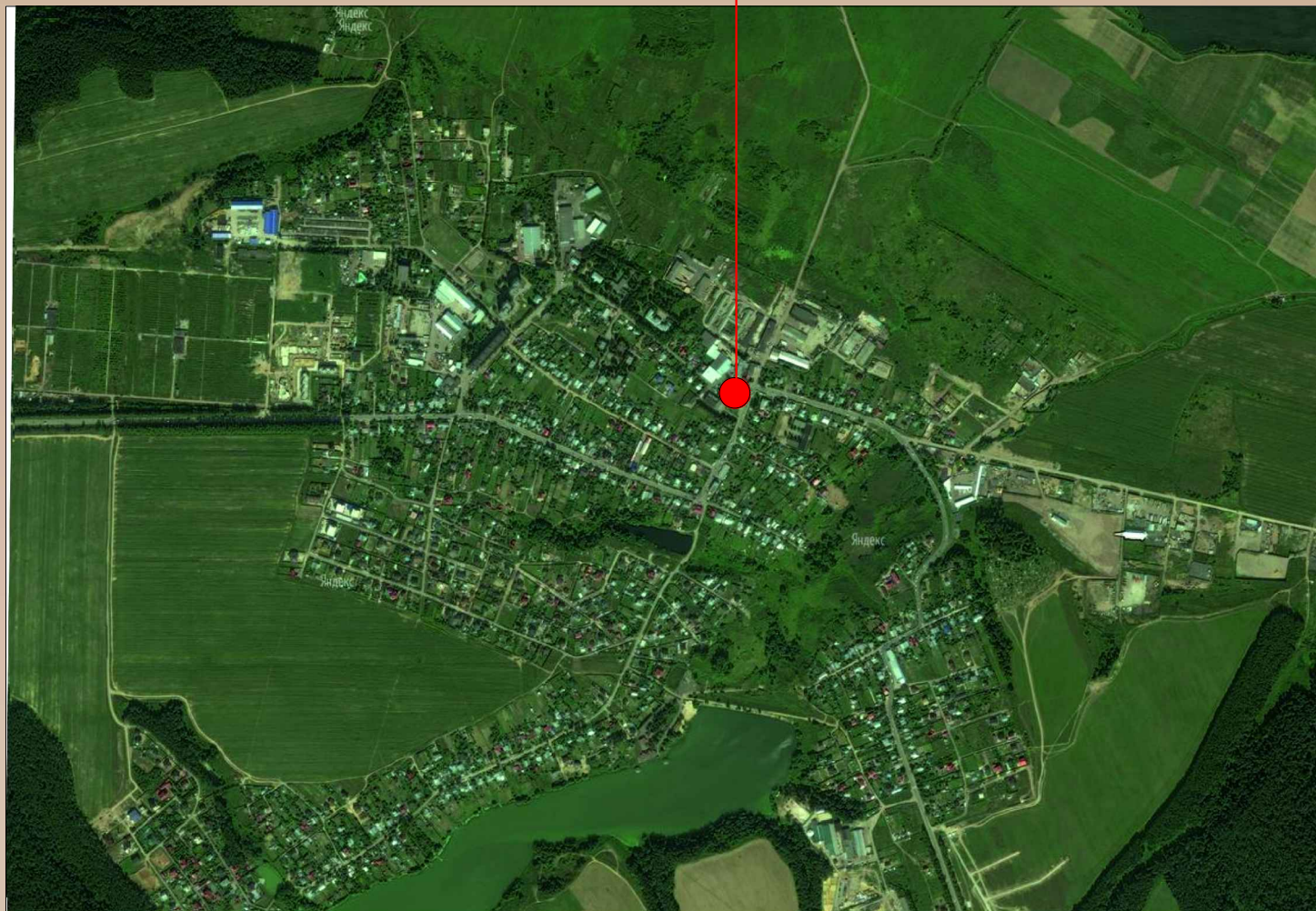
Общая площадь 340 м²

Строительный объем 1160 м³

Дом причта при Казанском храме с. Молоково

Ситуационный план

Казанский храм с. Молоково



Дом причта при Казанском храме с. Молоково

Территория Казанского храма. Вид сверху



Дом причта при Казанском храме с. Молоково

Генеральный план

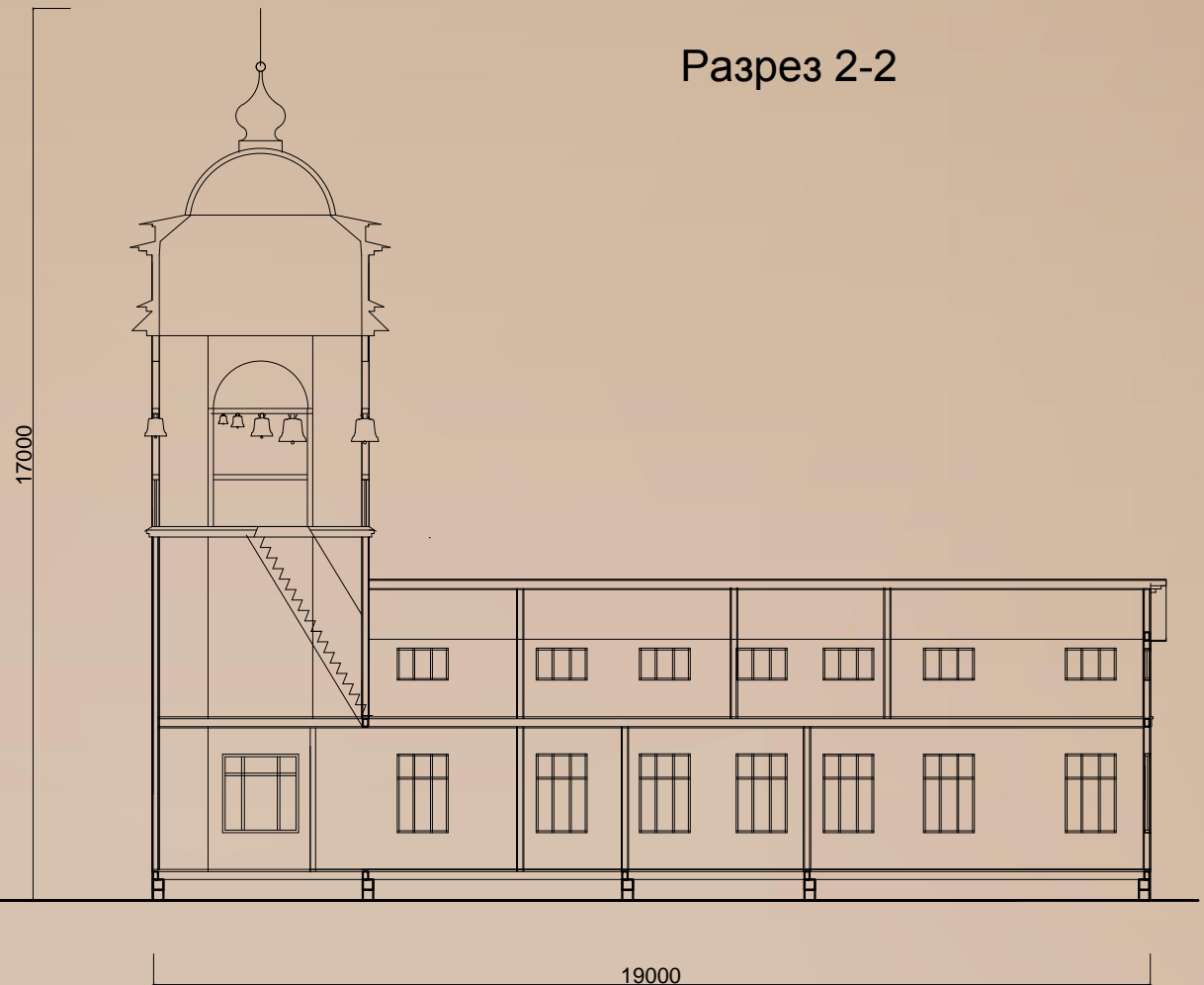


Дом причта при Казанском храме с. Молоково

Разрез 1-1



Разрез 2-2



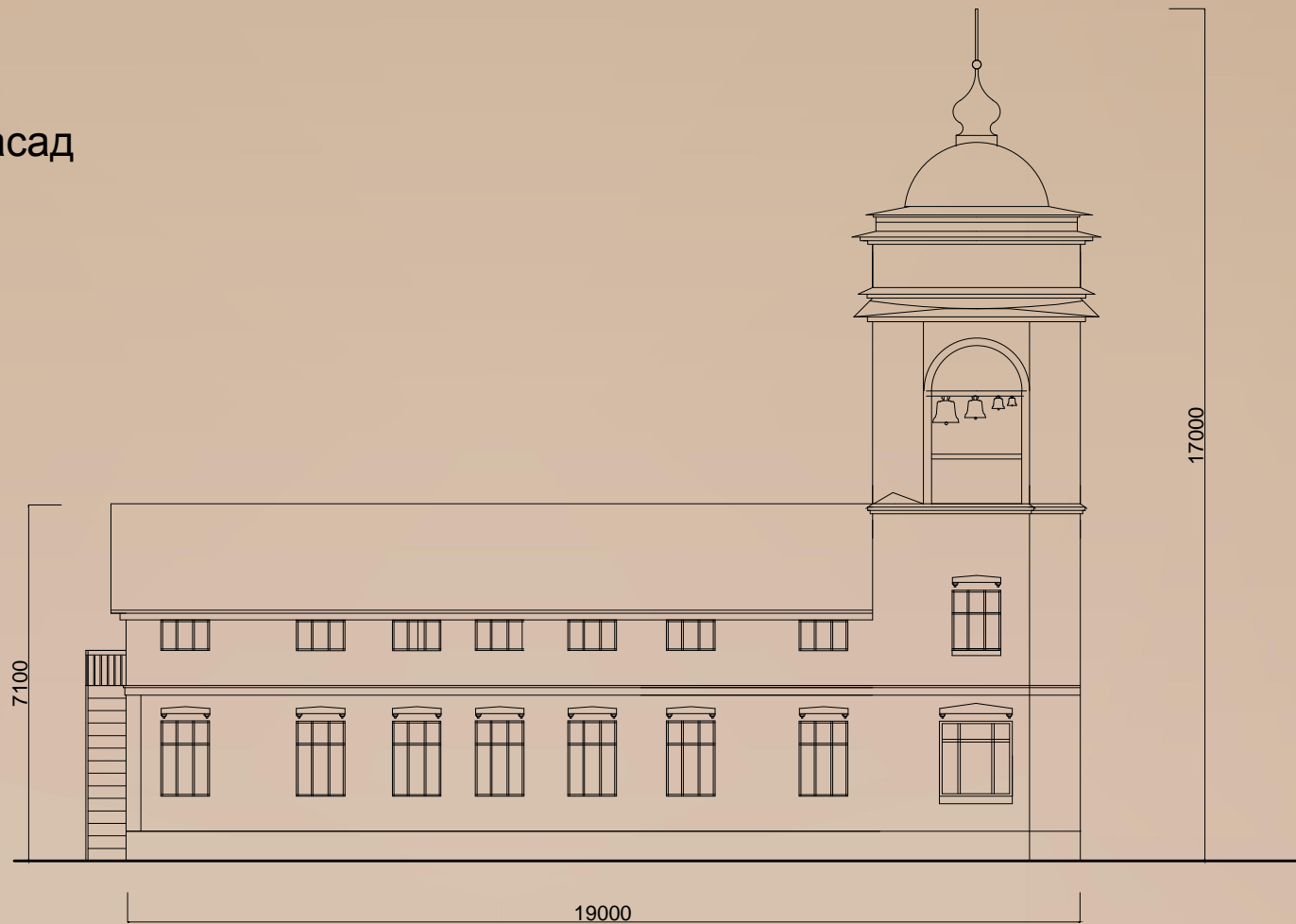
Дом причта при Казанском храме с. Молоково

Северный фасад



Дом причта при Казанском храме с. Молоково

Южный фасад



Дом причта при Казанском храме с. Молоково

Восточный фасад

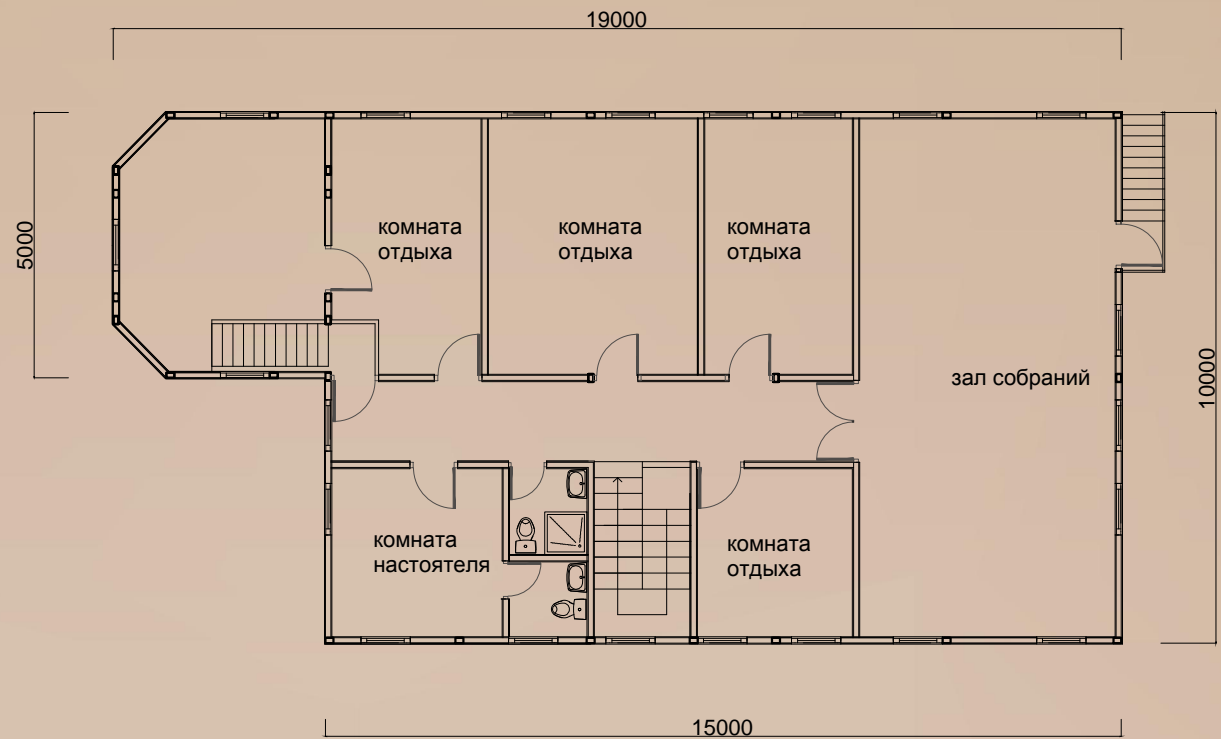


Западный фасад



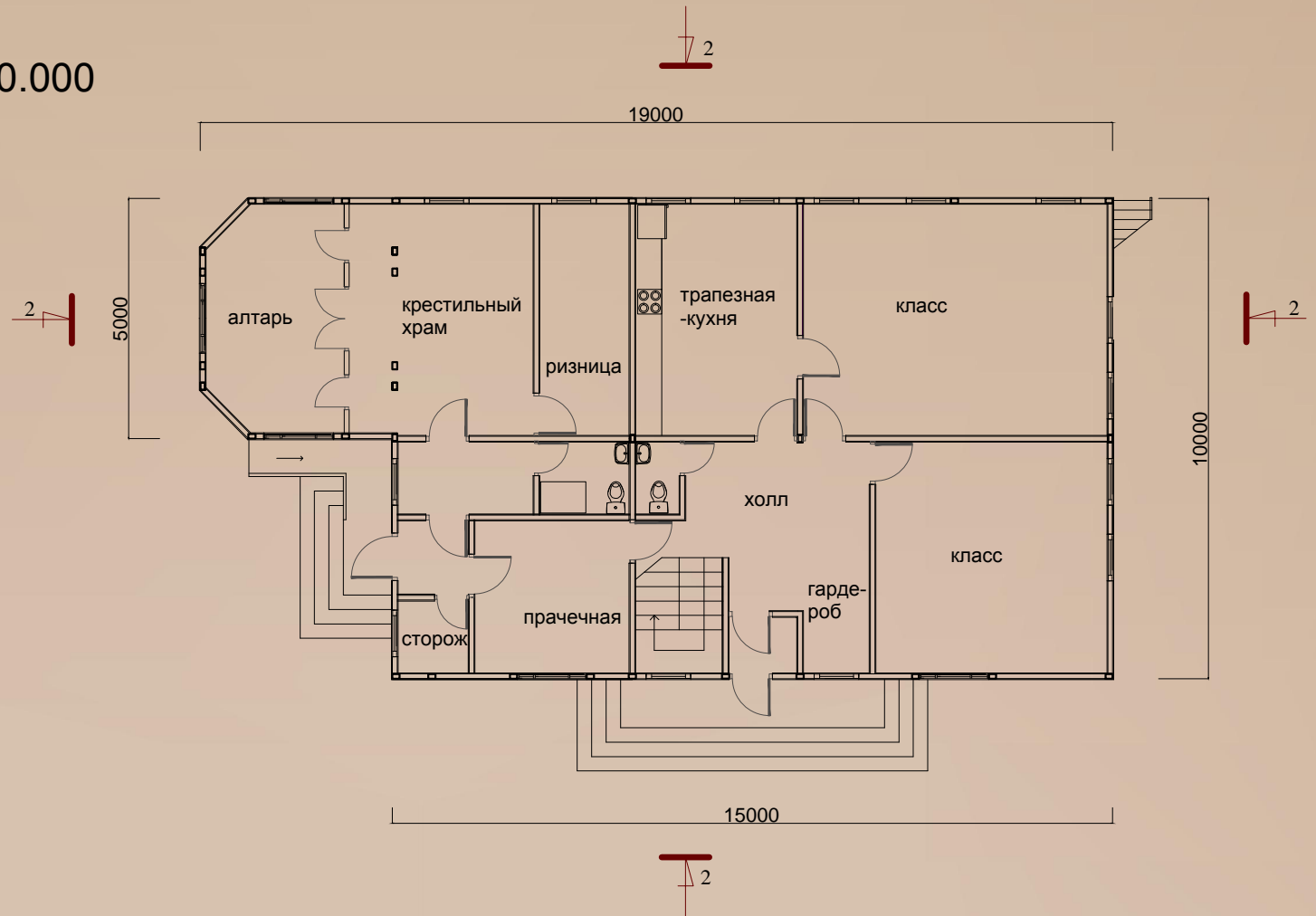
Дом причта при Казанском храме с. Молоково

План на отм. 2.700



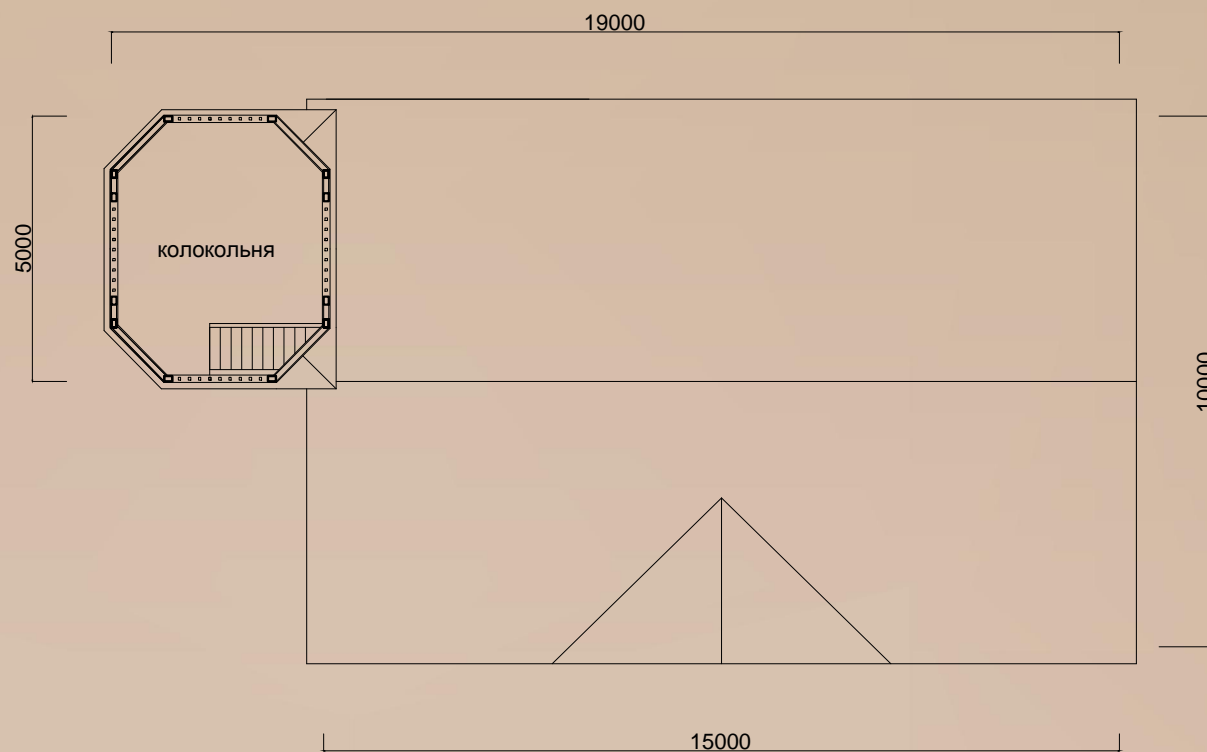
Дом причта при Казанском храме с. Молоково

План на отм. 0.000



Дом причта при Казанском храме с. Молоково

План на отм. 6.500



Дом причта при Казанском храме с. Молоково

Казанский храм с. Молоково



Дом причта при Казанском храме с. Молоково

Существующий вид стройки

