

ОБЩЕСТВО С ОГРАНИЧЕННОЙ ОТВЕТСТВЕННОСТЬЮ
«АРХИТЕКТУРНАЯ МАСТЕРСКАЯ «ВИДПРОЕКТ»

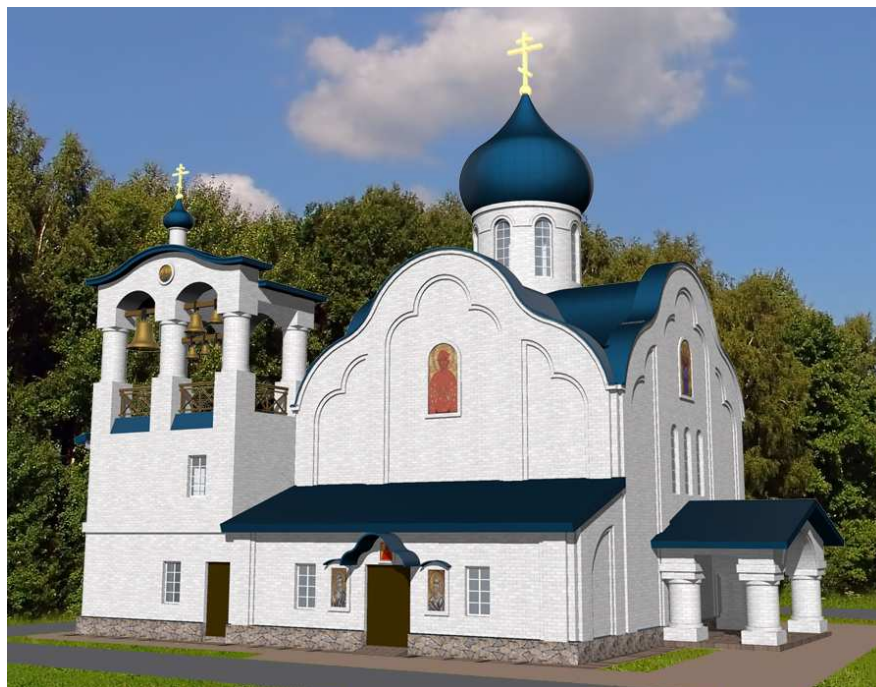


Свидетельство о допуске к работам № ГП-098-1025000650718-05 от 25 января 2012 г.

ПРОЕКТ
ХРАМА СВЯТОЙ ВЕЛИКОМУЧЕНИЦЫ МАРИНЫ

по адресу: Московская область, Ленинский муниципальный район,
сельское поселение Булатниковское, пос. Битца, ул. Пушкина

Шифр: 11/13-680



Генеральный директор

Кучер Д.Е.

Видное, 2013

ОБЩИЕ ДАННЫЕ

Проект храма по адресу: Московская область, Ленинский муниципальный район, с.п. Булатниковское, пос. Битца, ул. Пушкина выполнен на основании:

1. Задания на проектирование.
2. Исходно-разрешительной документации.

Храм на 140 чел. бесстолпный, одноглавый, с пристроенной 2-х этажной частью с северной стороны. За относительную отметку 0,000 принят уровень чистого пола 1-го этажа.

1. Класс здания II
2. Степень огнестойкости II

Основы проектирования:

Технические решения, принятые в проекте соответствуют требованиям экологических, санитарно-гигиенических, противопожарных и других норм, действующих на территории Российской Федерации, и обеспечивают безопасную для здоровья людей эксплуатацию объекта при соблюдении предусмотренных рабочими чертежами мероприятий.

I. Фундаменты - железобетонные ленточные.

1. Вертикальная гидроизоляция фундаментов - обмазка горячим битумом за 2 раза.

II . Наружные стены.

1. Наружные стены приняты из камня стенового пустотелого (керамзитобетонного) ГОСТ 6133-99 - толщиной 600 мм, по прочности М50 и по морозоустойчивости F50 на растворе М100, со стороны улицы отделяются кирпичем пустотным толщиной 120 мм.
2. Наружные стены алтаря приняты из кирпича пустотного толщиной 770 мм.

III. Несущий каркас - железобетонные колонны и перекрытия.

IV. Внутренние стены и перегородки.

1. Внутренние стены приняты из камня стенового пустотелого (керамзитобетонного).
2. Внутренние перегородки приняты из полнотелого глиняного кирпича М150 ГОСТ 530-95 на растворе М75.

V. Перекрытия - железобетонные монолитные.

VI . Кровля - бесчердачная, сочетающая в себе купол и покрытие по ложным законам.

1. Стропильная система - деревянная, утеплитель - минераловатные плиты "Rockwool" толщиной 250 мм.
2. Покрытие кровли - металлический оцинкованный лист.

Инженерные сети:

Электроснабжение - от сетей пос. Битца.

Водоснабжение - от сетей пос. Битца.

Канализация - в сети пос. Битца.

Газоснабжение - централизованное от сетей пос. Битца.


ОБЩИЕ УКАЗАНИЯ

Работы по устройству чистых полов производить после окончания строительно-монтажных работ. Оконные блоки должны удовлетворять требованиям СНиП по теплозащите. Система профилей обеспечивает отсутствие выпадения конденсата на внутренней поверхности для условий холодной пятидневки (- 28 С). При производстве работ руководствоваться соответствующими разделами СНиП 3.03.01-87 "Несущие и ограждающие конструкции" и СНиП 12-04-2002 "Безопасность труда в строительстве".

Мероприятия по защите окружающей среды:

Перед началом строительства дома снять плодородный слой земли и складировать его на участке с защитой от размывания атмосферными осадками.

Сбор бытового мусора осуществлять в пластиковые мешки, для предохранения почвы и подземных вод от загрязнения.

Взам. инв.№								
Подпись и дата		11/13 - 680						
Изм.	Кол.уч.	Лист	№ док.	Подп.	Дата	Московская область, Ленинский муниципальный район, пос. Битца, ул. Пушкина		
Инд.№ подл.		Храм святой великомученицы Марины				Стадия	Лист	Листов
ГИП	Щеголев					П	1	14
ГАП	Батырев							
Н. контр.	Кураева							
Общие данные (начало)								



Экспликация

№ на плане	Наименование	Примечание
1	Храм	проектир.
2	Автостоянка на 6 машино-мест	проектир.

Условные обозначения

- проектируемое здание
- проектируемое озеленение в границах участка проектирования
- существующие здания и сооружения
- площадки, дорожки с покрытием ФЭМ
- номер по экспликации
- Границы**
- земельных участков, находящихся в федеральной собственности
- населённых пунктов
- участка проектирования
- участка дополнительного благоустройства
- участков других землепользователей
- Транспортная инфраструктура**
- существующие автодороги с твердым покрытием
- существующие автодороги с грунтовым покрытием
- проектируемые проезды и автостоянки на территории участка
- проектируемые автодороги согласно генерального плана с.п. Булатниковское
- Планировочные ограничения**
- проектируемые красные линии (в соответствии с генеральным планом с.п. Булатниковское)

Функциональные зоны по генеральному плану поселения

- усадебной (индивидуальной) жилой застройки
- железной дороги
- коммунально-складских, транспортных объектов, гаражей
- озелененных благоустроенных территорий общего пользования
- лесов различных пользователей

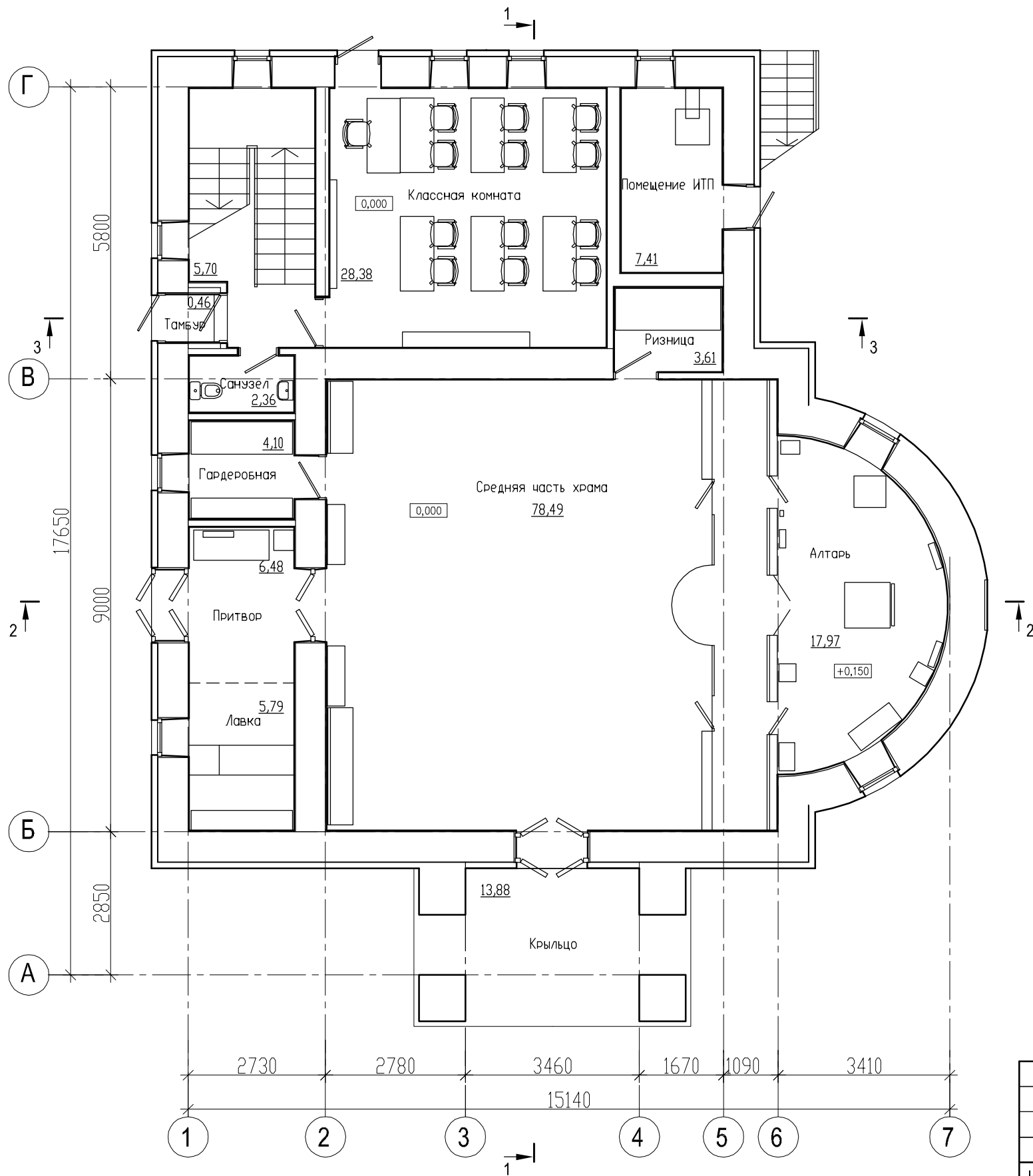
Инженерные коммуникации

- существующий водопровод
- существующий водопровод к демонтажу
- проектируемый водопровод

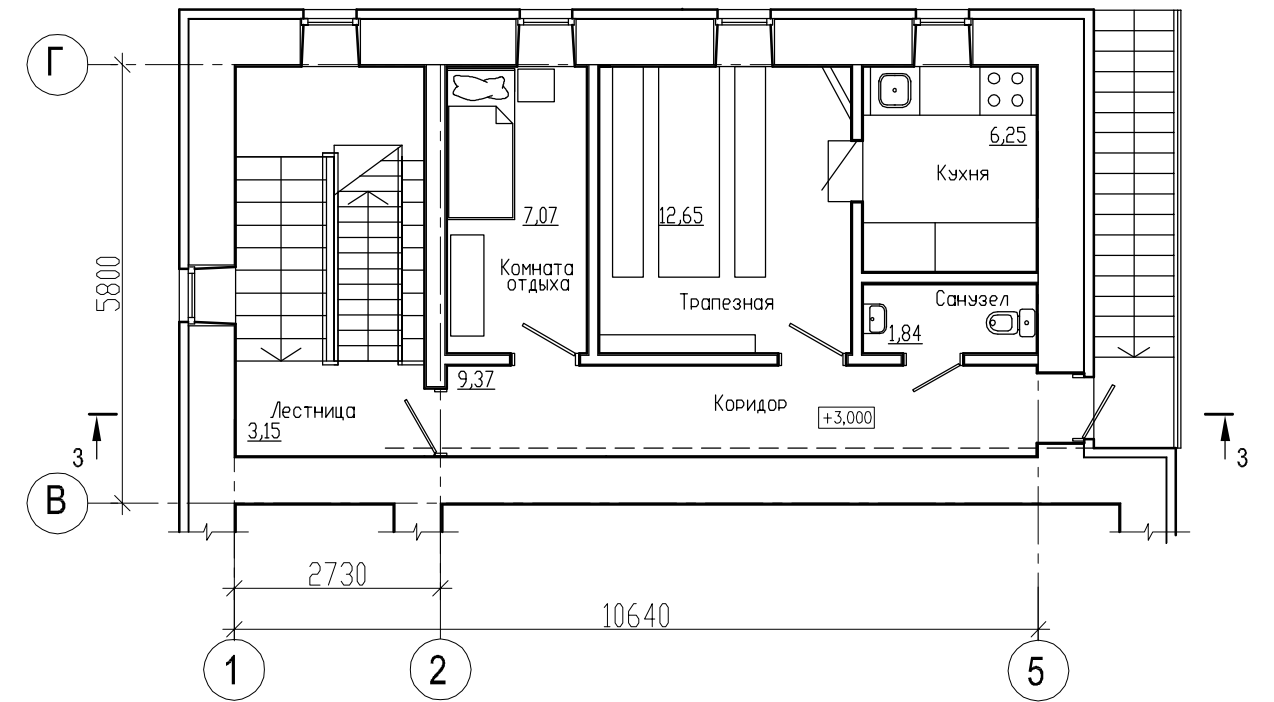
Схема планировочной организации земельного участка выполнена на основании топографической съёмки, выполненной ООО "ГЕОПЛАН" в сентябре 2013 г. договор № 151/13

						11/13-680			
						Московская область, Ленинский муниципальный район, пос. Битца, ул. Пушкина			
Изм.	Кол.уч.	Лист	док.	Подп.	Дата	Храм святой великомученицы Марины	Стадия	Лист	Листов
							П	3	
ГИП		Щеголев				Схема планировочной организации земельного участка М 1:500			
ГАП		Батырев							
Н.контр.		Кураева							

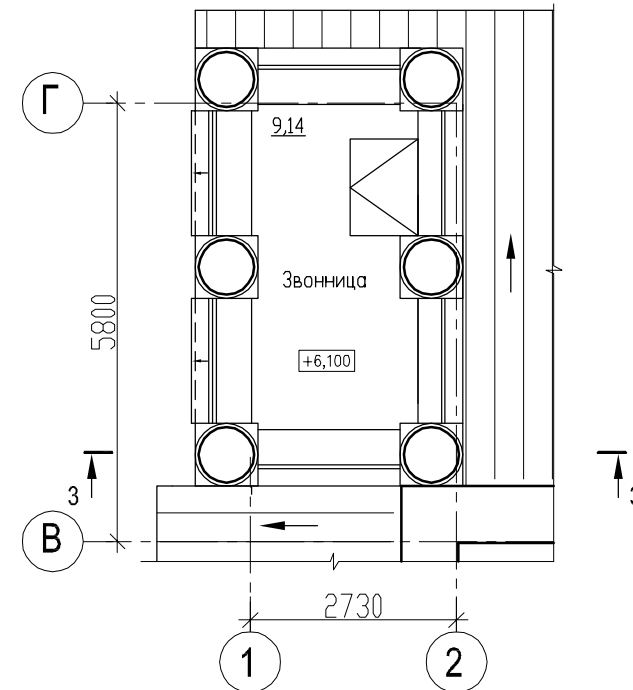
ПЛАН 1-ОГО ЭТАЖА НА ОТМ. 0,000



ПЛАН 2-ОГО ЭТАЖА НА ОТМ. +3,000



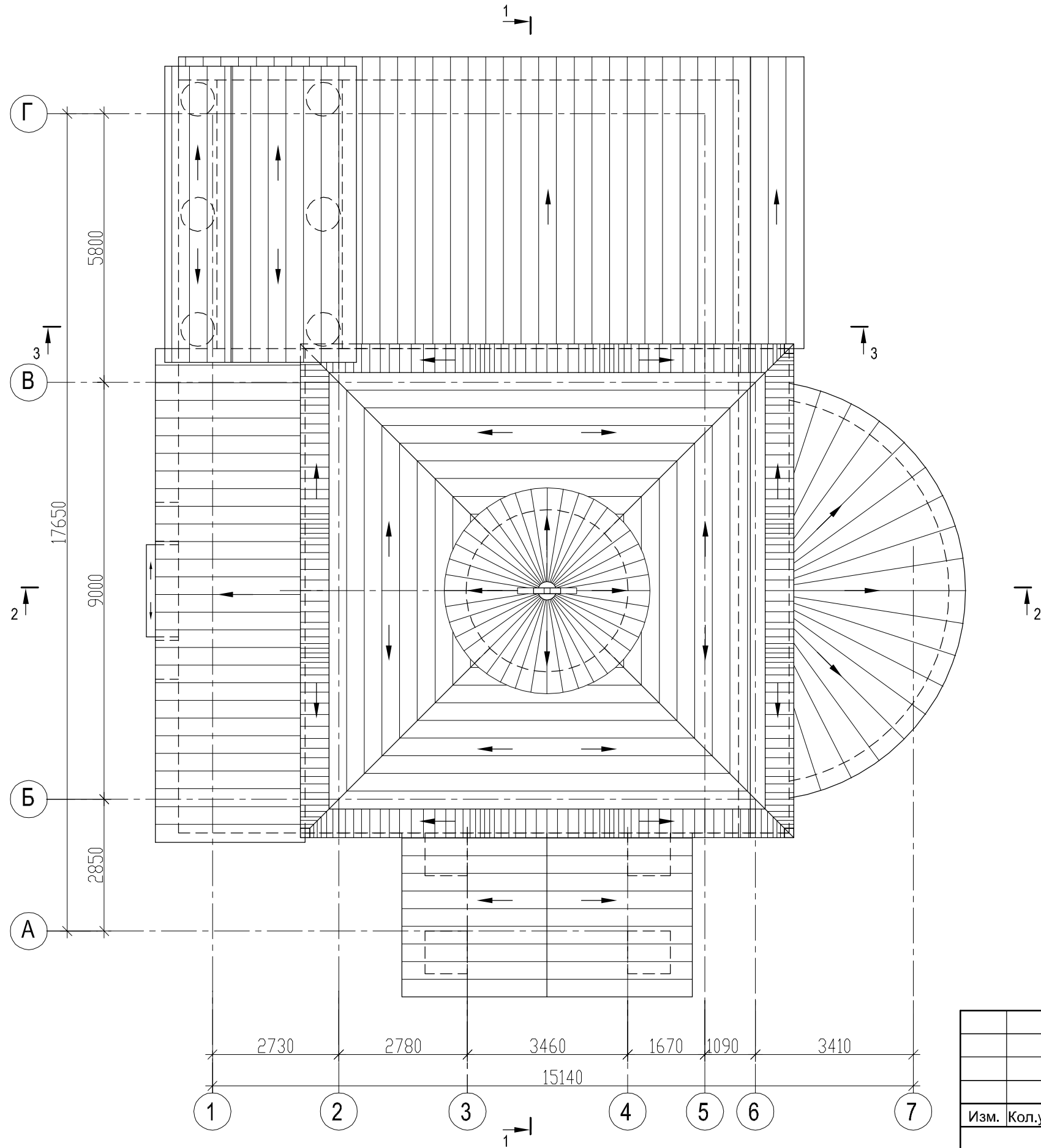
ПЛАН ЗВОННИЦЫ НА ОТМ. +6,100



Инов. № подл.	Подпись и дата	Взам. инв. №

11/13 - 680					
Московская область, Ленинский муниципальный район, пос. Битца, ул. Пушкина					
Изм.	Кол.уч.	Лист	док.	Подп.	Дата
Храм святой великомученицы Марины				Стадия	Лист
				П	4
План 1-го этажа на отм. 0,000 План второго этажа на отм. +3,300 План звонницы на отм. +6,100				Листов	
ГИП Щеголев ГАП Батырев Н.контр. Кураева					

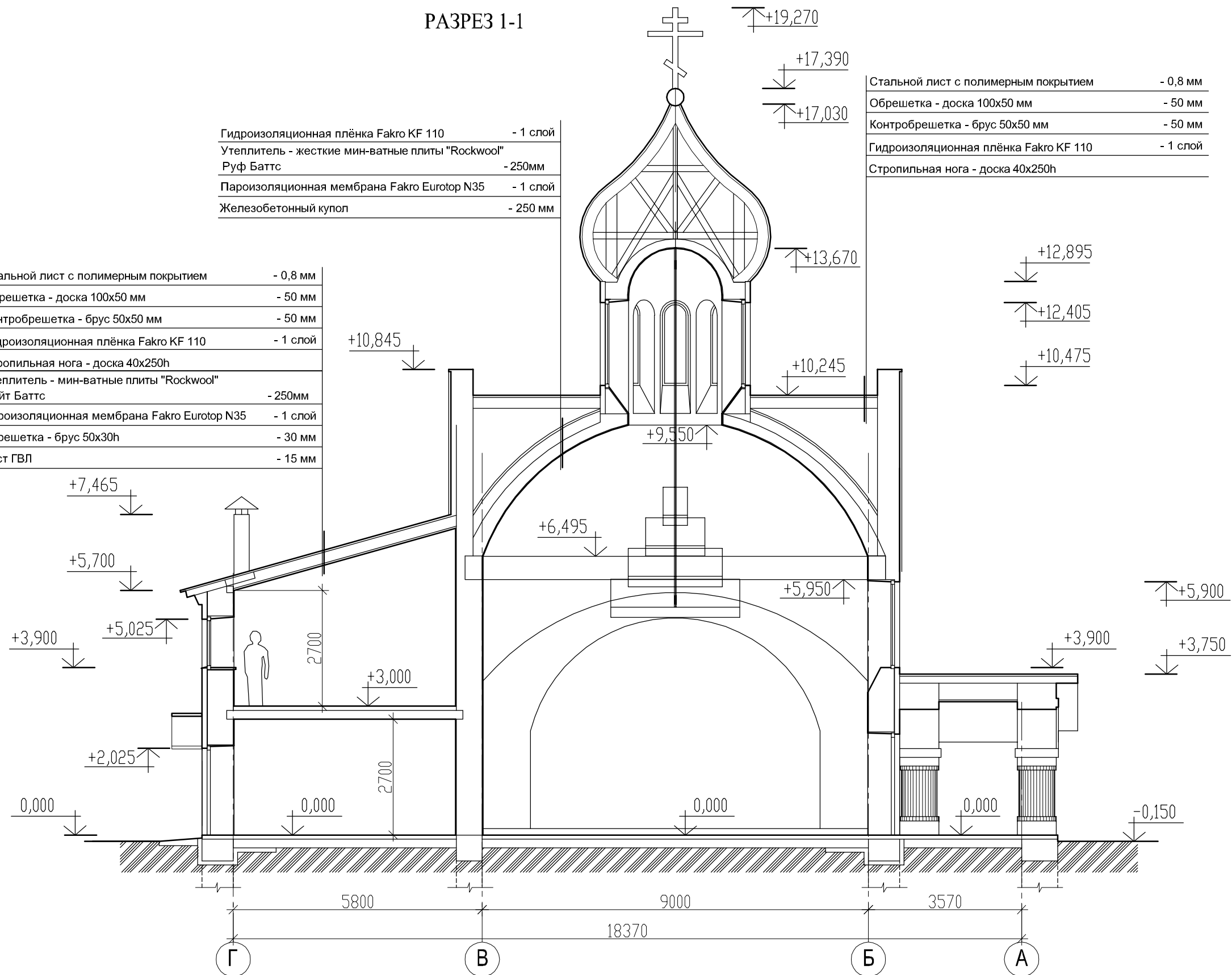
ПЛАН КРОВЛИ



Инд. № подл.	Подпись и дата	Взам. инв. №

						11/13 - 680				
						Московская область, Ленинский муниципальный район, пос. Битца, ул. Пушкина				
Изм.	Кол.уч.	Лист	док.	Подп.	Дата	Храм святой великомученицы Марины		Стадия	Лист	Листов
								П	5	
ГИП	Щеголев					План кровли				
ГАП	Батырев									
Н.контр.	Кураева									

РАЗРЕЗ 1-1



Гидроизоляционная плёнка Fakro KF 110	- 1 слой
Утеплитель - жесткие мин-ватные плиты "Rockwool"	
Руф Баттс	- 250мм
Пароизоляционная мембрана Fakro Eurotop N35	- 1 слой
Железобетонный купол	- 250 мм

Стальной лист с полимерным покрытием	- 0,8 мм
Обрешетка - доска 100x50 мм	- 50 мм
Контробрешетка - брус 50x50 мм	- 50 мм
Гидроизоляционная плёнка Fakro KF 110	- 1 слой
Стропильная нога - доска 40x250h	

Стальной лист с полимерным покрытием	- 0,8 мм
Обрешетка - доска 100x50 мм	- 50 мм
Контробрешетка - брус 50x50 мм	- 50 мм
Гидроизоляционная плёнка Fakro KF 110	- 1 слой
Стропильная нога - доска 40x250h	
Утеплитель - мин-ватные плиты "Rockwool"	
Лайт Баттс	- 250мм
Пароизоляционная мембрана Fakro Eurotop N35	- 1 слой
Обрешетка - брус 50x30h	- 30 мм
Лист ГВЛ	- 15 мм

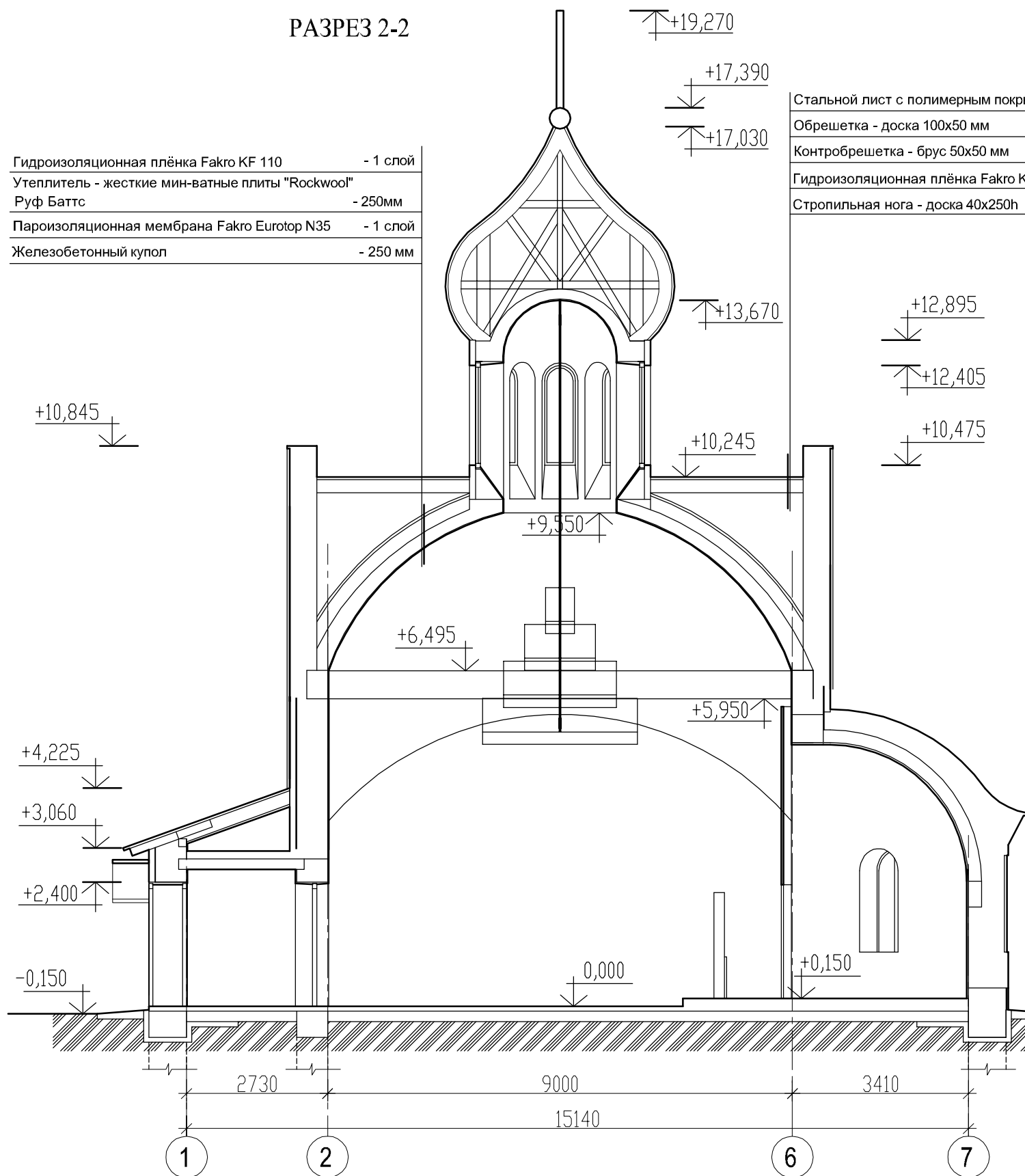
Взам. инв. №
Подпись и дата
Инв. № подл.

Изм.	Кол.уч	Лист	док.	Подп.	Дата
ГИП		Щеголев			
ГАП		Батырев			
Н.контр.		Кураева			

11/13 - 680			
Московская область, Ленинский муниципальный район, пос. Битца, ул. Пушкина			
Храм святой великомученицы Марины		Стадия	Лист
		П	6
Разрез 1 - 1		Листов	



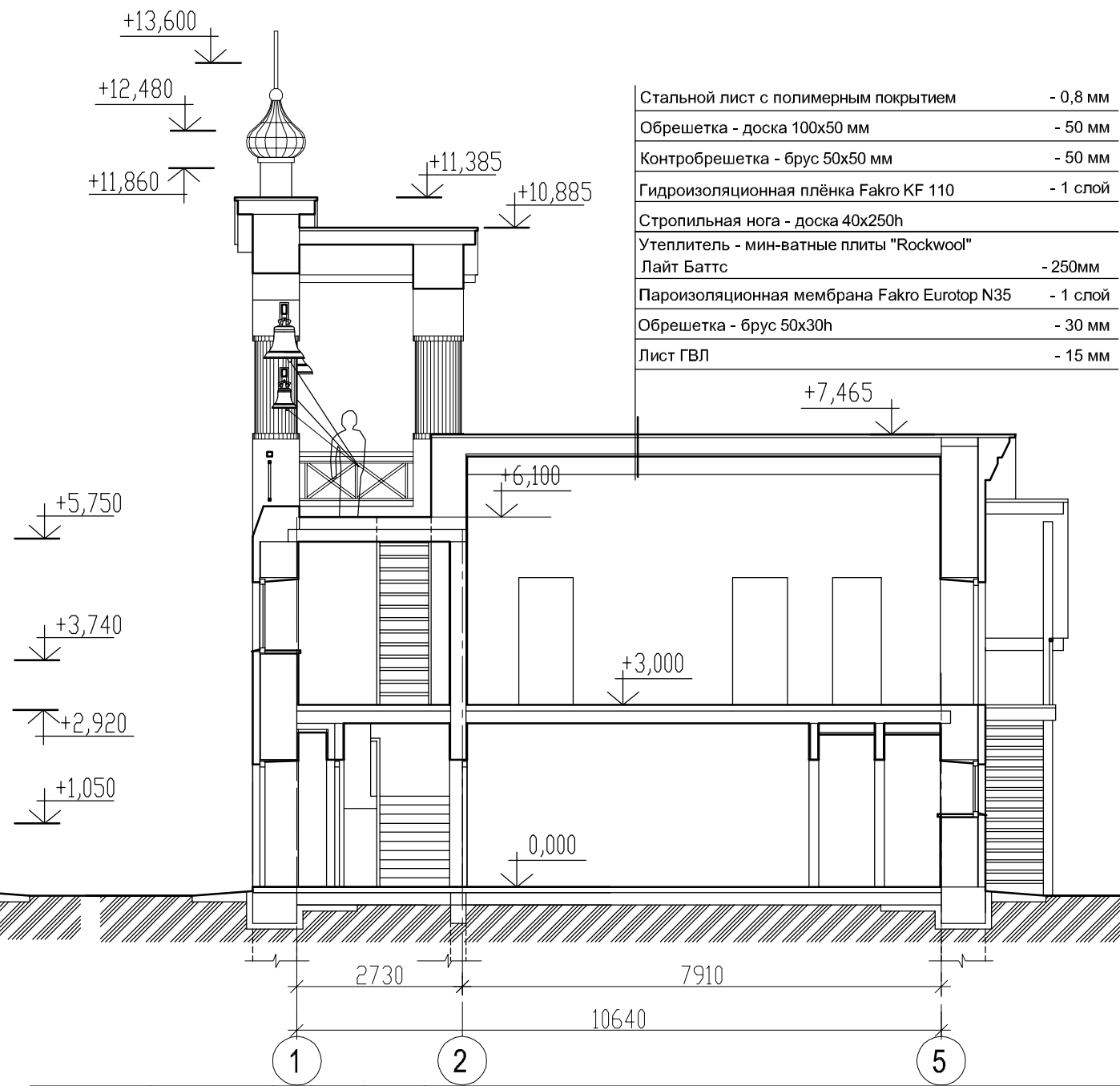
РАЗРЕЗ 2-2



Гидроизоляционная плёнка Fakro KF 110	- 1 слой
Утеплитель - жесткие мин-ватные плиты "Rockwool"	
Руф Баттс	- 250мм
Пароизоляционная мембрана Fakro Eurotop N35	- 1 слой
Железобетонный купол	- 250 мм

Стальной лист с полимерным покрытием	- 0,8 мм
Обрешетка - доска 100x50 мм	- 50 мм
Контробрешетка - брус 50x50 мм	- 50 мм
Гидроизоляционная плёнка Fakro KF 110	- 1 слой
Стропильная нога - доска 40x250h	

РАЗРЕЗ 3-3

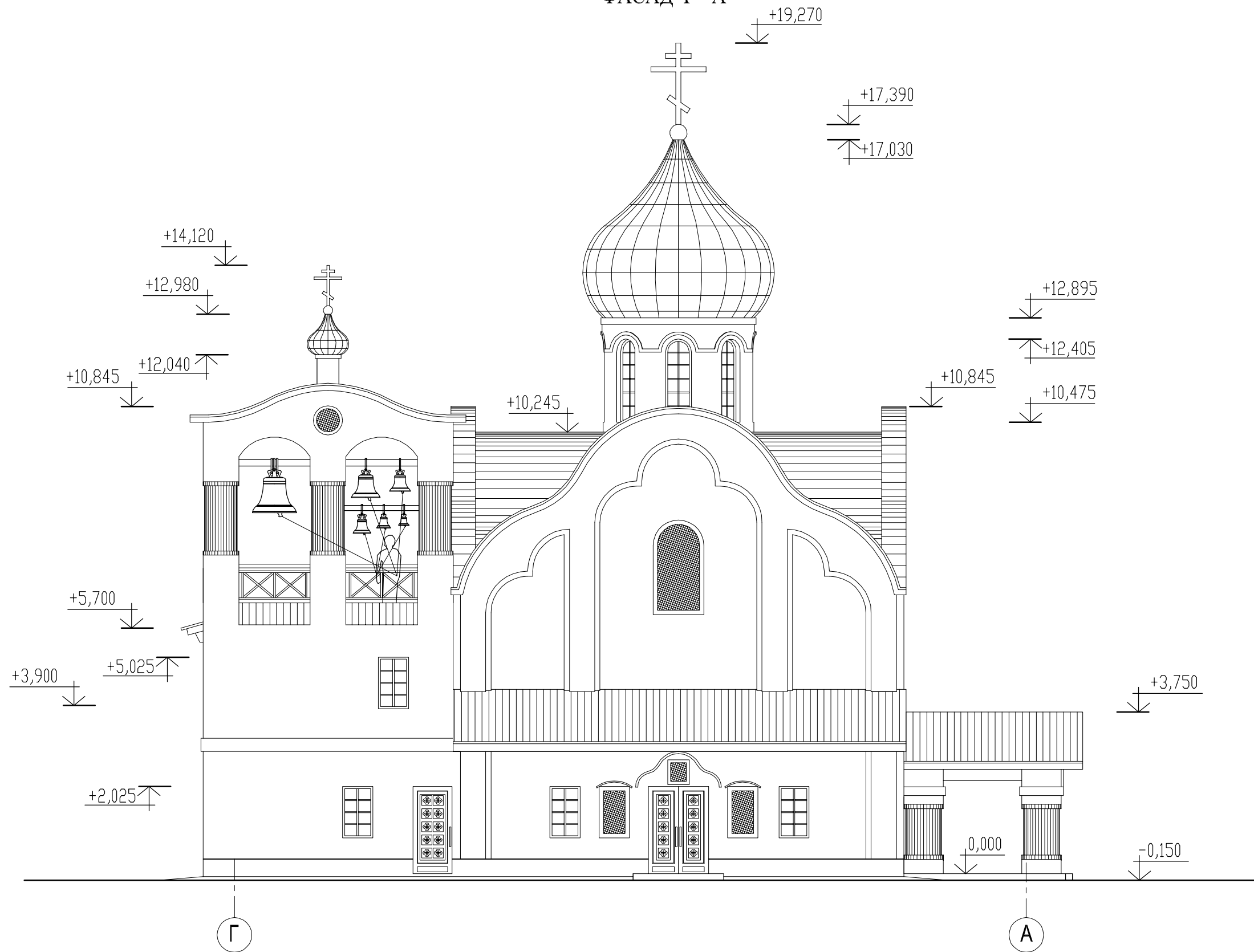


Стальной лист с полимерным покрытием	- 0,8 мм
Обрешетка - доска 100x50 мм	- 50 мм
Контробрешетка - брус 50x50 мм	- 50 мм
Гидроизоляционная плёнка Fakro KF 110	- 1 слой
Стропильная нога - доска 40x250h	
Утеплитель - мин-ватные плиты "Rockwool"	
Лайт Баттс	- 250мм
Пароизоляционная мембрана Fakro Eurotop N35	- 1 слой
Обрешетка - брус 50x30h	- 30 мм
Лист ГВЛ	- 15 мм

Взам. инв. №
Подпись и дата
Инв. № подл.

						11/13 - 680			
						Московская область, Ленинский муниципальный район, пос. Битца, ул. Пушкина			
Изм.	Кол.уч	Лист	док.	Подп.	Дата	Храм святой великомученицы Марины	Стадия	Лист	Листов
							П	7	
ГИП		Щеголев				Разрезы 2 - 2, 3 - 3			
ГАП		Батырев							
Н.контр.		Кураева							

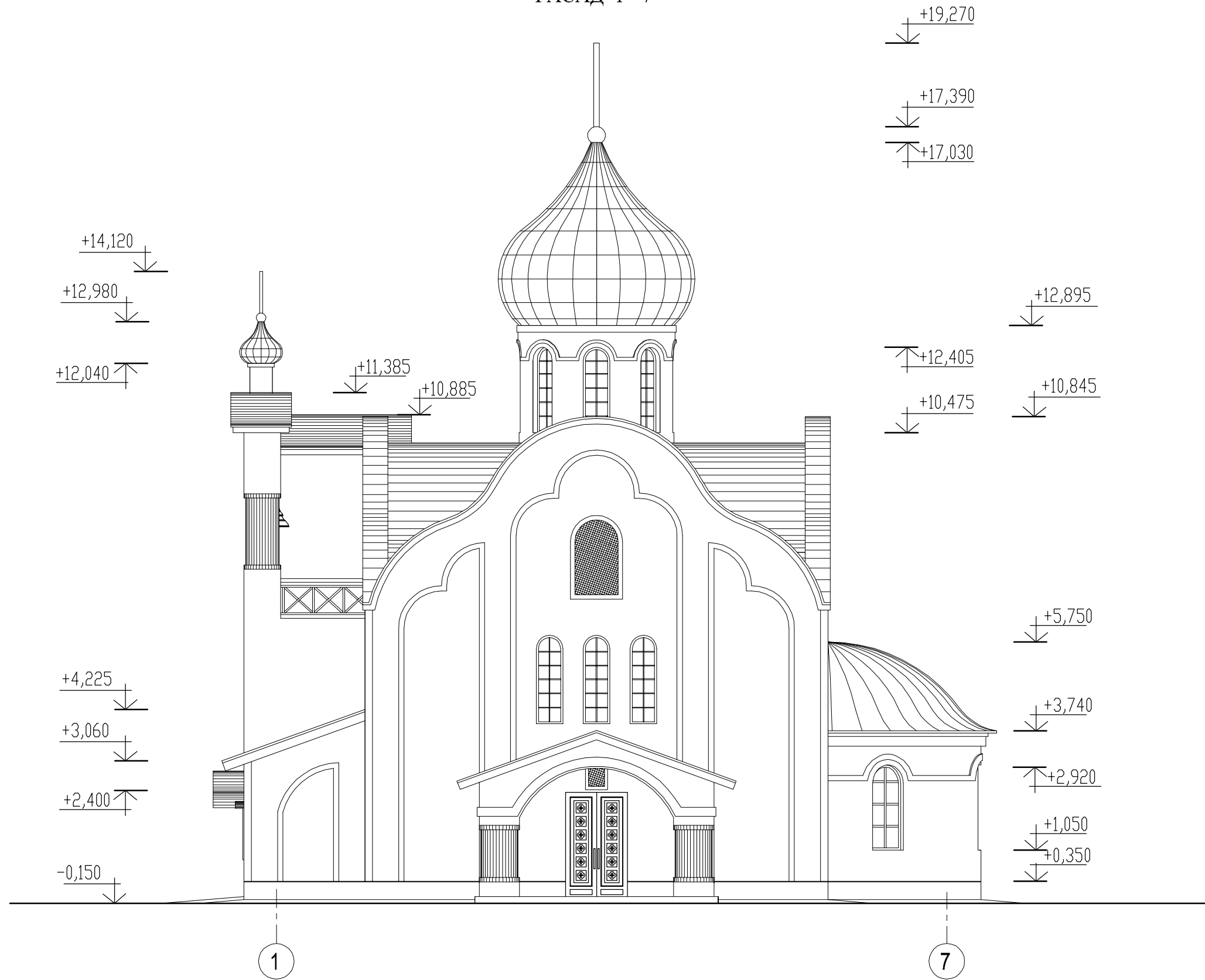
ФАСАД Г - А



Взам. инв. №
Подпись и дата
Инв. № подл.

						11/13 - 680			
						Московская область, Ленинский муниципальный район, пос. Битца, ул. Пушкина			
Изм.	Кол.уч	Лист	док.	Подп.	Дата	Храм святой великомученицы Марины	Стадия	Лист	Листов
							П	8	
ГИП		Щеголев				Фасад Г - А			
ГАП		Батырев							
Н.контр.		Кураева							

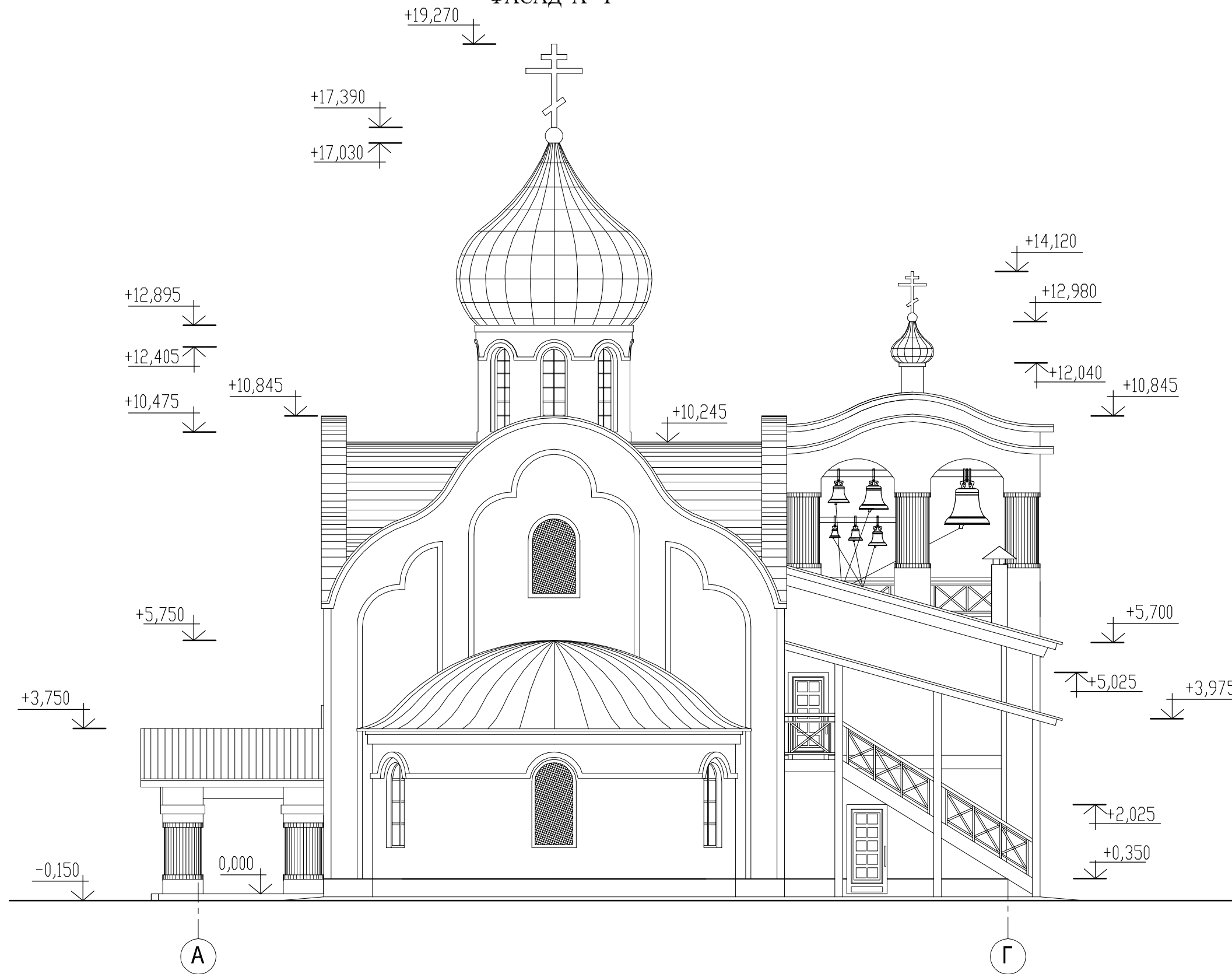
ФАСАД 1 - 7



Взам. инв. №
Подпись и дата
Инв. № подл.

						11/13 - 680			
						Московская область, Ленинский муниципальный район, пос. Битца, ул. Пушкина			
Изм.	Кол.уч	Лист	док.	Подп.	Дата	Храм святой великомученицы Марины	Стадия	Лист	Листов
							П	9	
ГИП		Щеголев				Фасад 1 - 7			
ГАП		Батырев							
Н.контр.		Кураева							

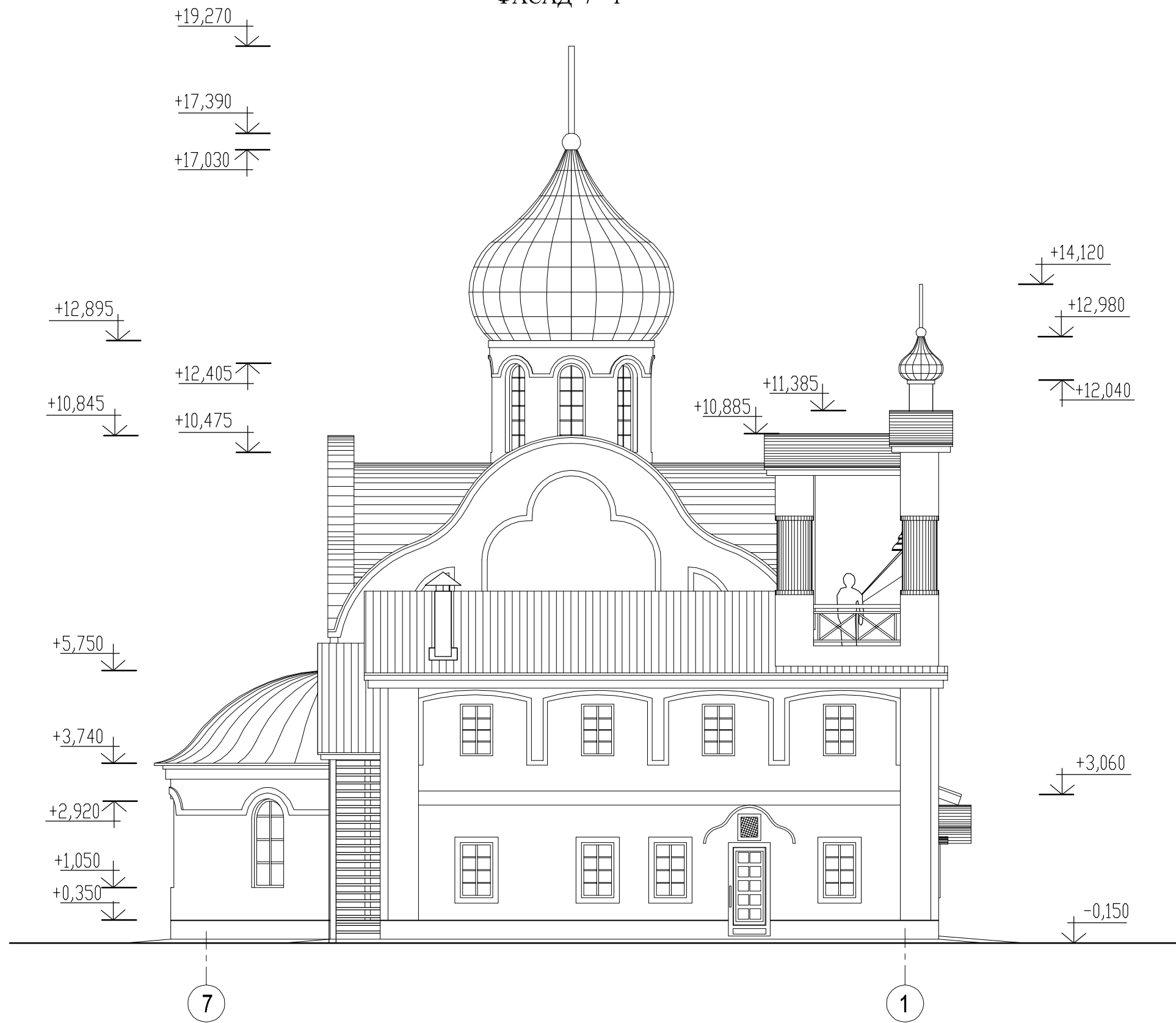
ФАСАД А - Г



Взам. инв. №
Подпись и дата
Инв. № подл.

						11/13 - 680			
						Московская область, Ленинский муниципальный район, пос. Битца, ул. Пушкина			
Изм.	Кол.уч.	Лист	док.	Подп.	Дата	Храм святой великомученицы Марины	Стадия	Лист	Листов
							П	10	
ГИП		Щеголев				Фасад А - Г			
ГАП		Батырев							
Н.контр.		Кураева							

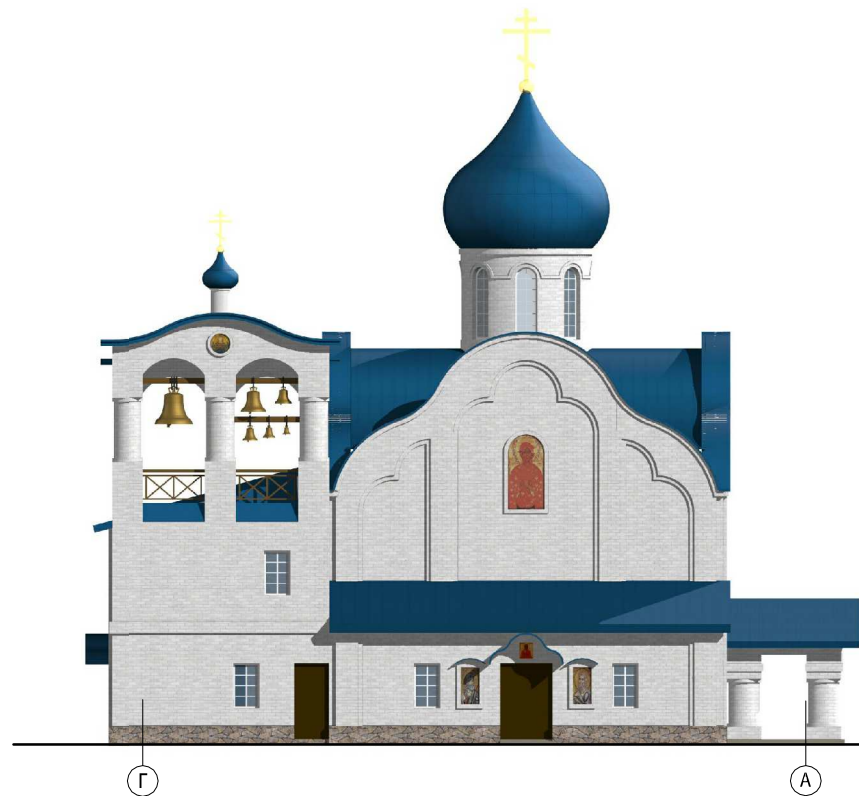
ФАСАД 7 - 1



Инов. № подл.
Подпись и дата
Взам. инв. №

						11/13 - 680			
						Московская область, Ленинский муниципальный район, пос. Битца, ул. Пушкина			
Изм.	Кол.уч	Лист	док.	Подп.	Дата	Храм святой великомученицы Марины	Стадия	Лист	Листов
							П	11	
ГИП		Щеголев				Фасад 7 - 1			
ГАП		Батырев							
Н.контр.		Кураева							

Фасад Г - А
Цветовое решение



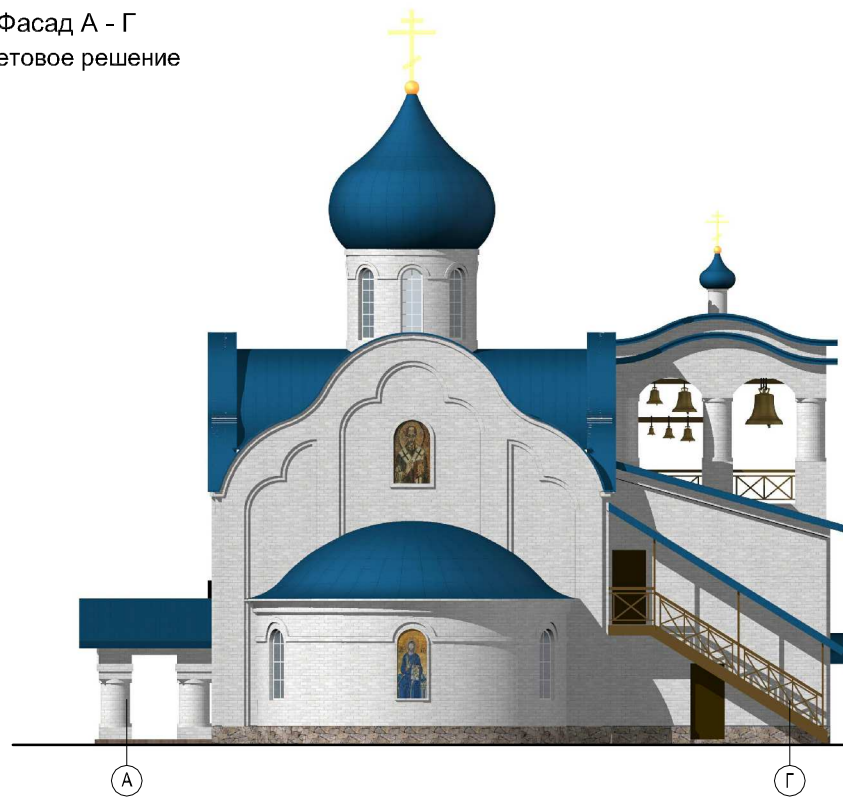
Фасад 1 - 7
Цветовое решение



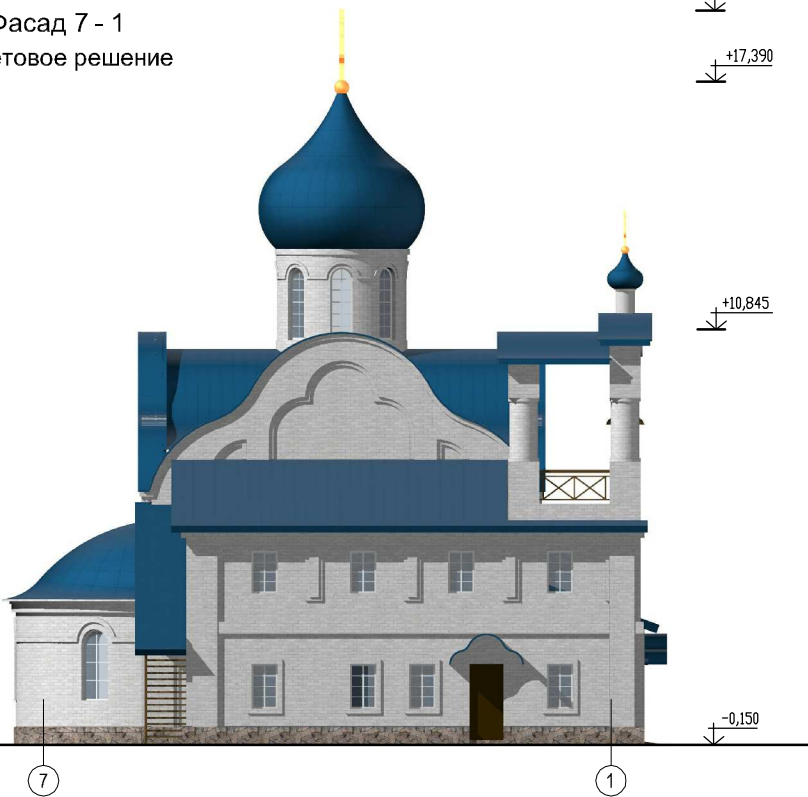
Аксонометрия 1



Фасад А - Г
Цветовое решение



Фасад 7 - 1
Цветовое решение



Аксонометрия 2



Взам. инв. №
Подпись и дата
Инв. № подл.

Изм.	Кол.уч.	Лист	док.	Подп.	Дата
ГИП		Щеголев			
ГАП		Батырев			
Н.контр.		Кураева			

11/13 - 680

Московская область, Ленинский муниципальный район,
пос. Битца, ул. Пушкина

Храм святой
великомученицы Марины

Стадия	Лист	Листов
П	12	

Цветовое решение фасадов.
Аксонометрии



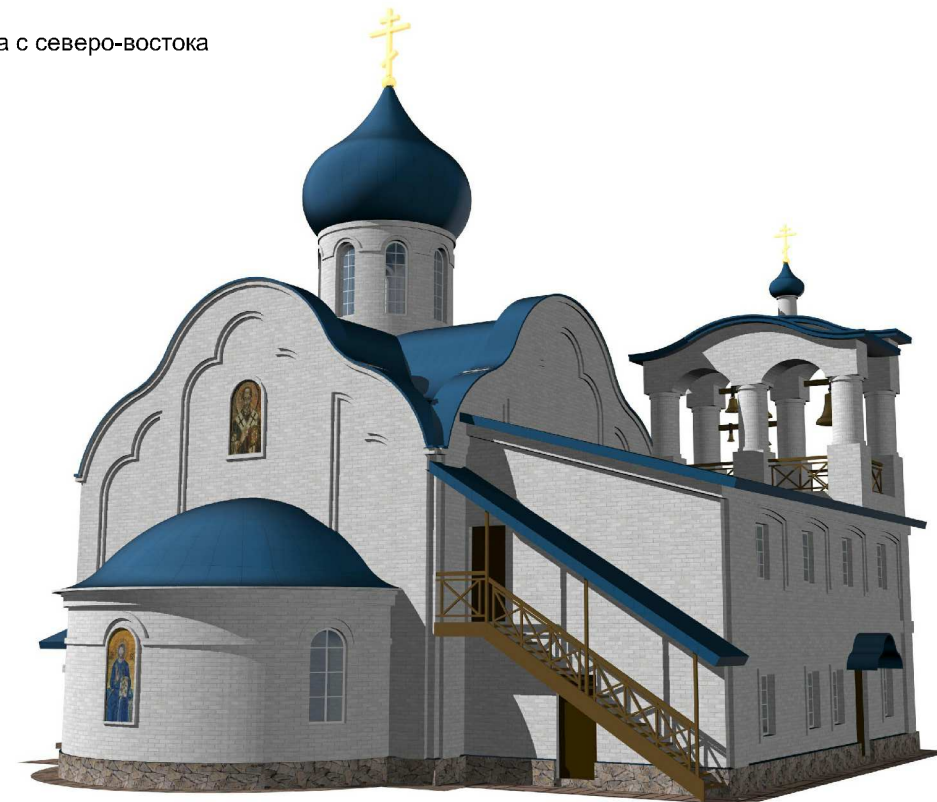
Перспектива с юго-востока



Перспектива с юго-запада



Перспектива с северо-востока



Перспектива с северо-запада

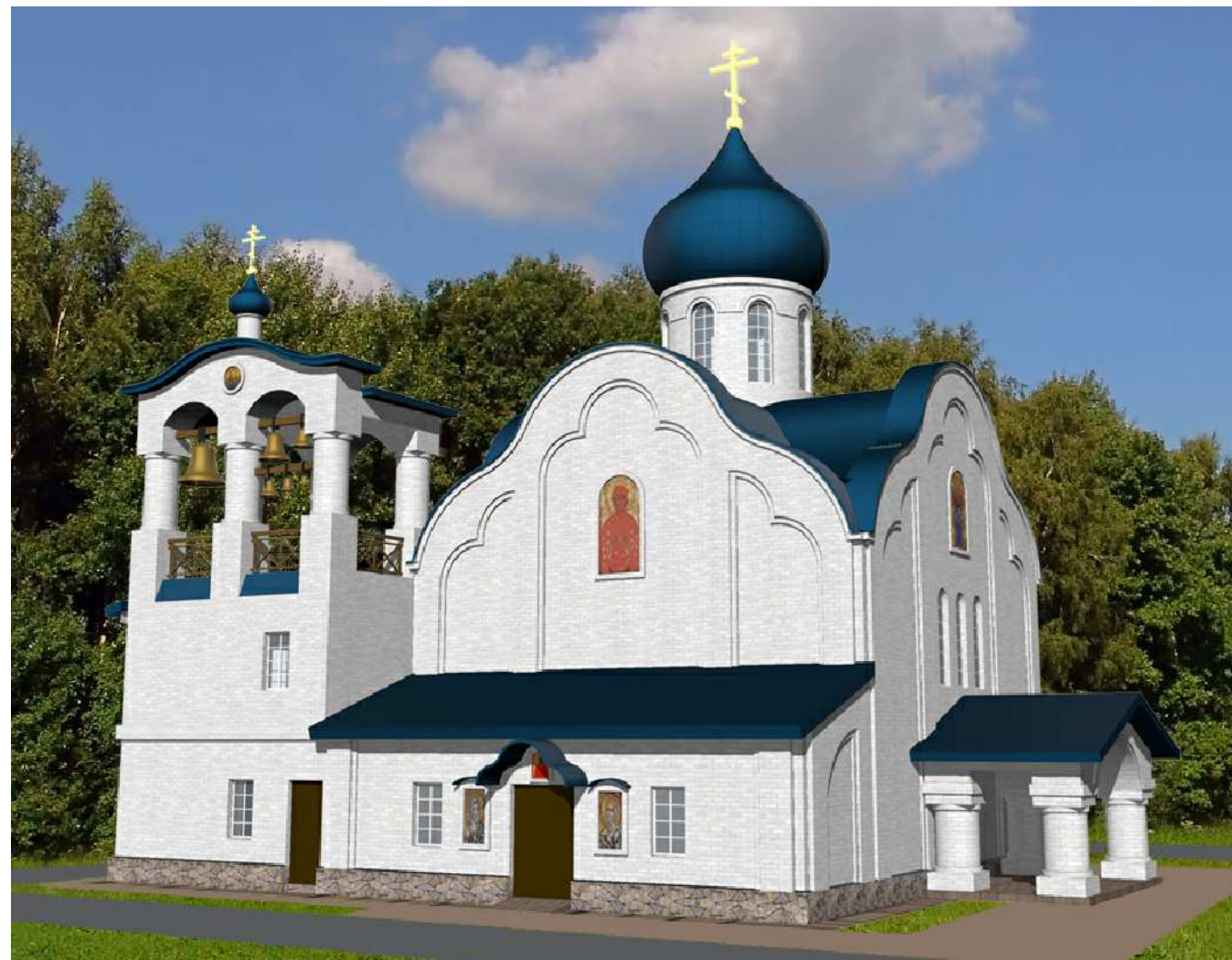


Взам. инв. №
Подпись и дата
Инв. № подл.

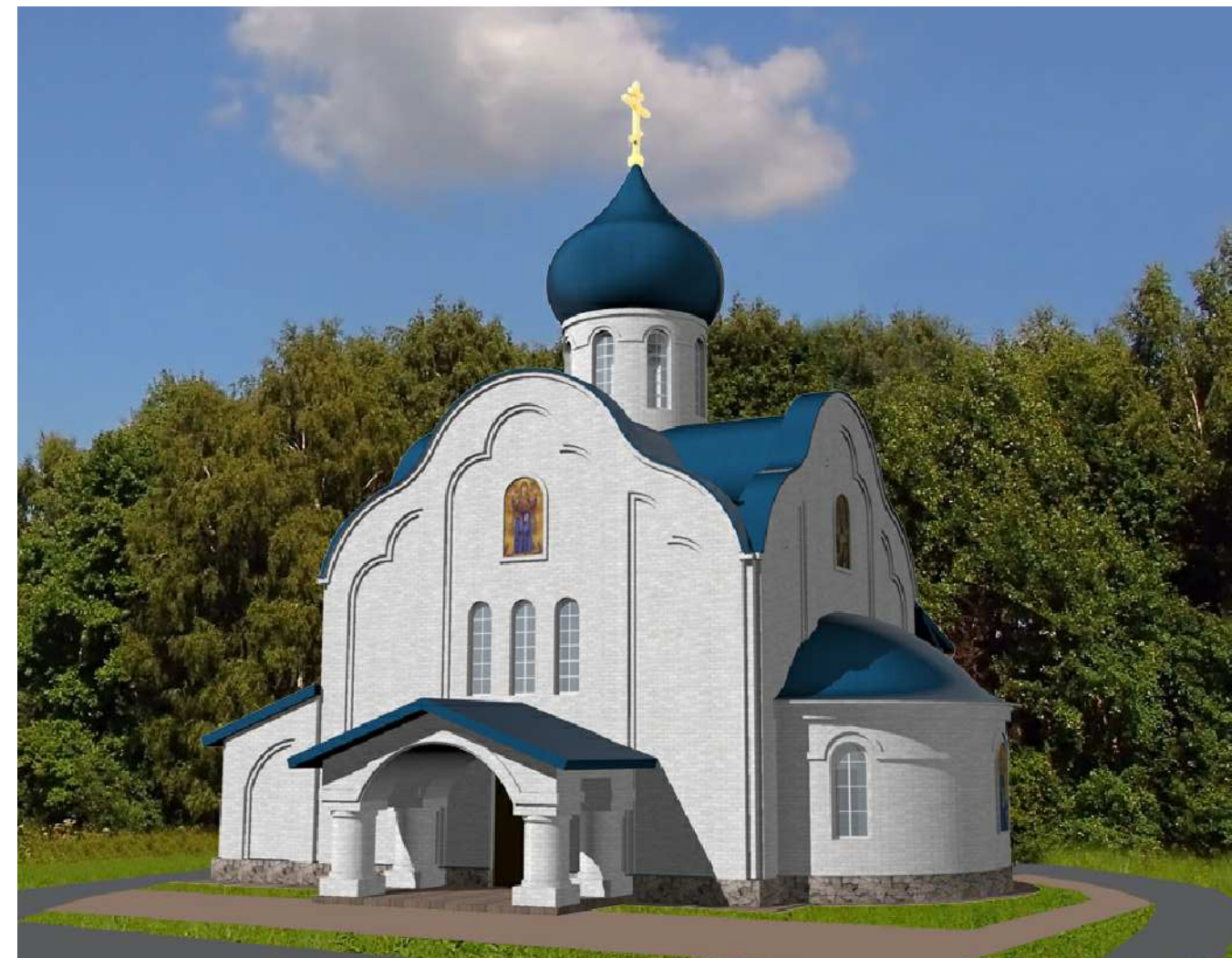
						11/13 - 680			
						Московская область, Ленинский муниципальный район, пос. Битца, ул. Пушкина			
Изм.	Кол.уч	Лист	док.	Подп.	Дата	Храм святой великомученицы Марины	Стадия	Лист	Листов
							П	13	
ГИП		Щеголев				Перспективы			
ГАП		Батырев							
Н.контр.		Кураева							



Врисовка в существующее положение
со стороны железной дороги



Врисовка в существующее положение
со стороны ул. Пушкина



Инд. № подл.	Подпись и дата	Взам. инв. №

						11/13 - 680			
						Московская область, Ленинский муниципальный район, пос. Битца, ул. Пушкина			
Изм.	Кол.уч.	Лист	док.	Подп.	Дата	Храм святой великомученицы Марины	Стадия	Лист	Листов
							П	14	
ГИП		Щеголев				Врисовки в существующее положение			
ГАП		Батырев							
Н.контр.		Кураева							